

Workshop De Vilt

Platform Meren

Mirja Kits en Paul Bertens



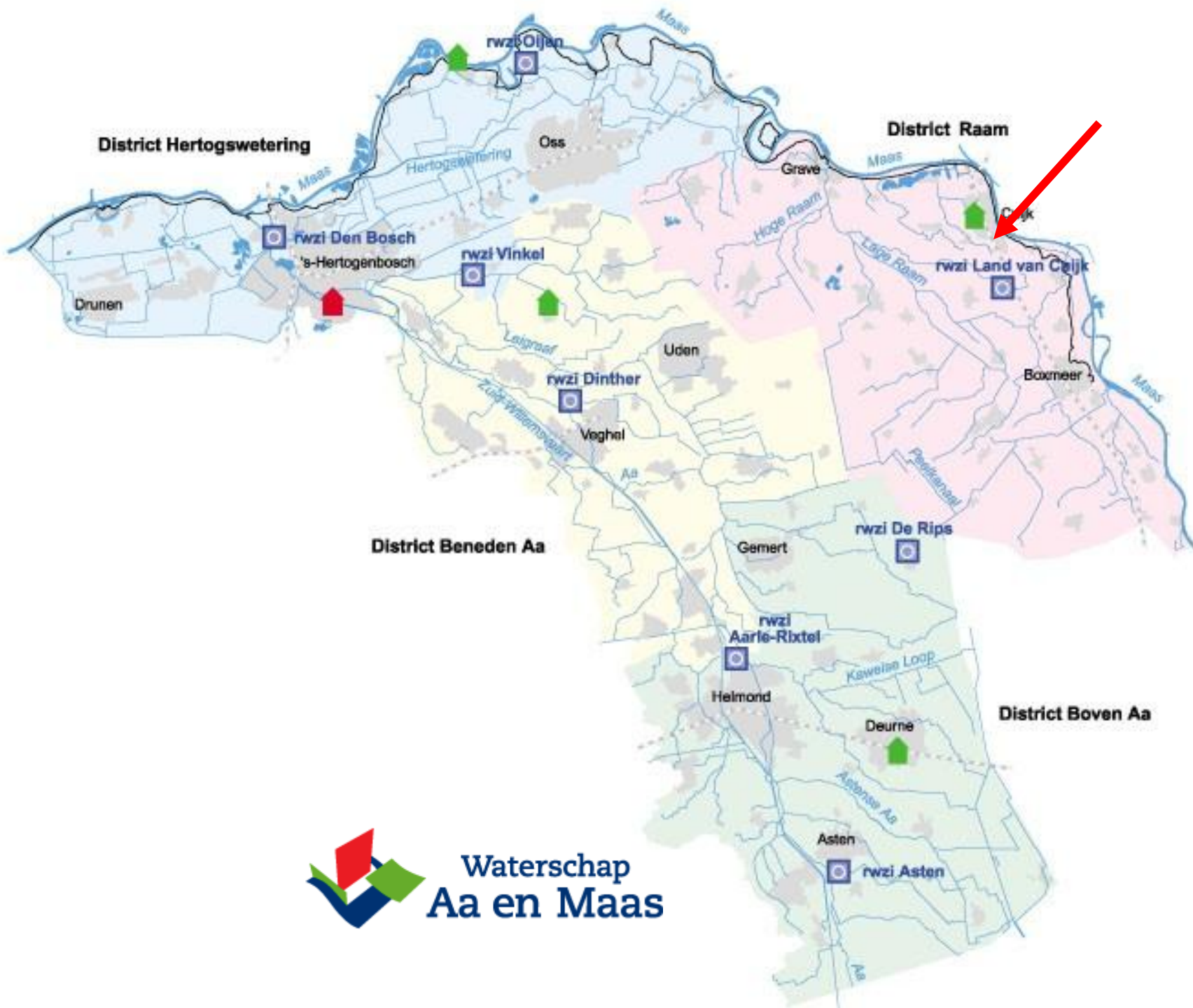
Werken met water. Voor nu en later.

April 2013

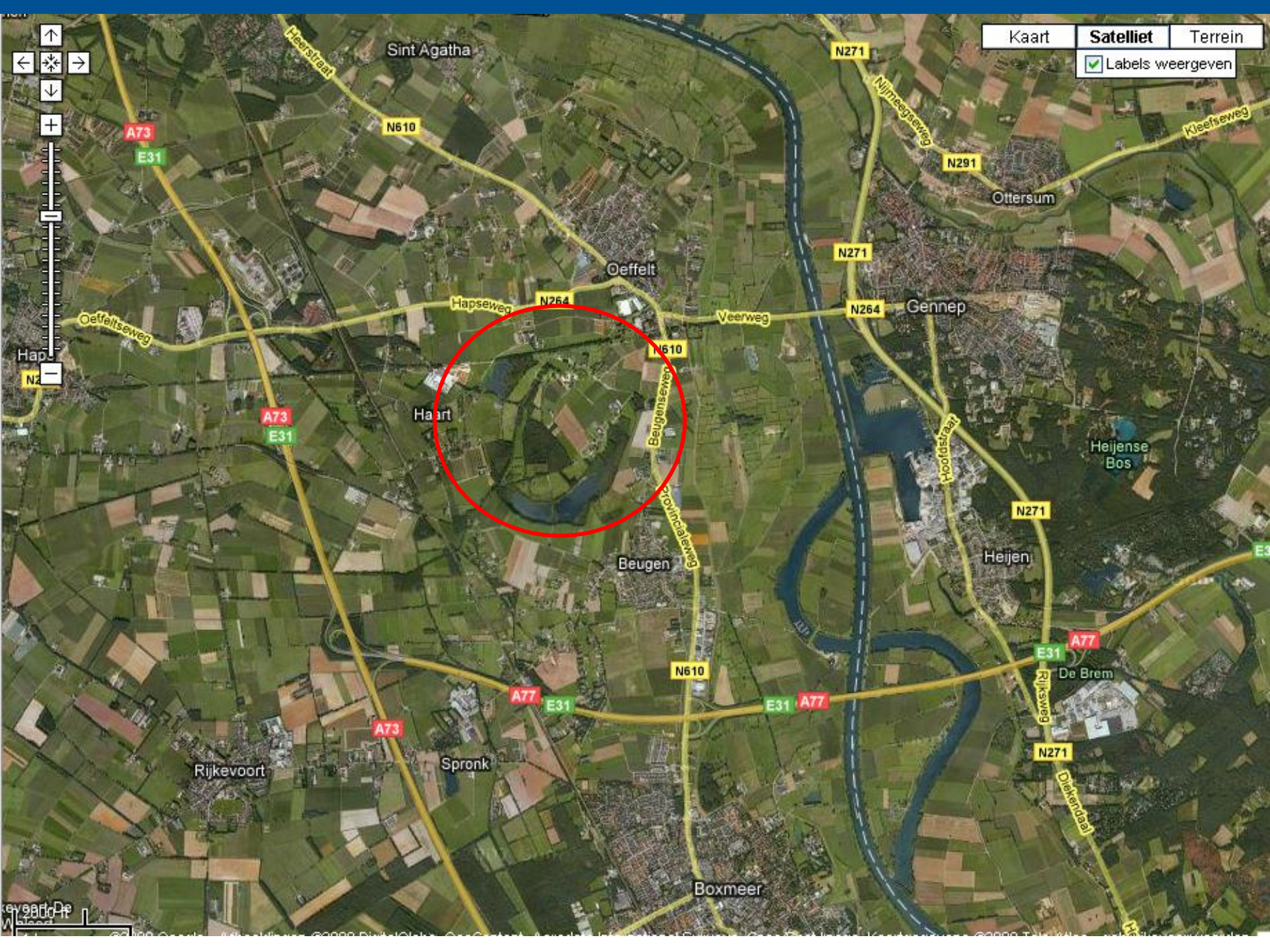
Opbouw workshop

2

- Inleiding op de gebied De Vilt
- Uitleg problematiek
- Discussie → hoe zouden jullie het aanpakken
- Uitleg aanpak Aa en Maas



Waterschap
Aa en Maas



Kaart Satelliet Terrein

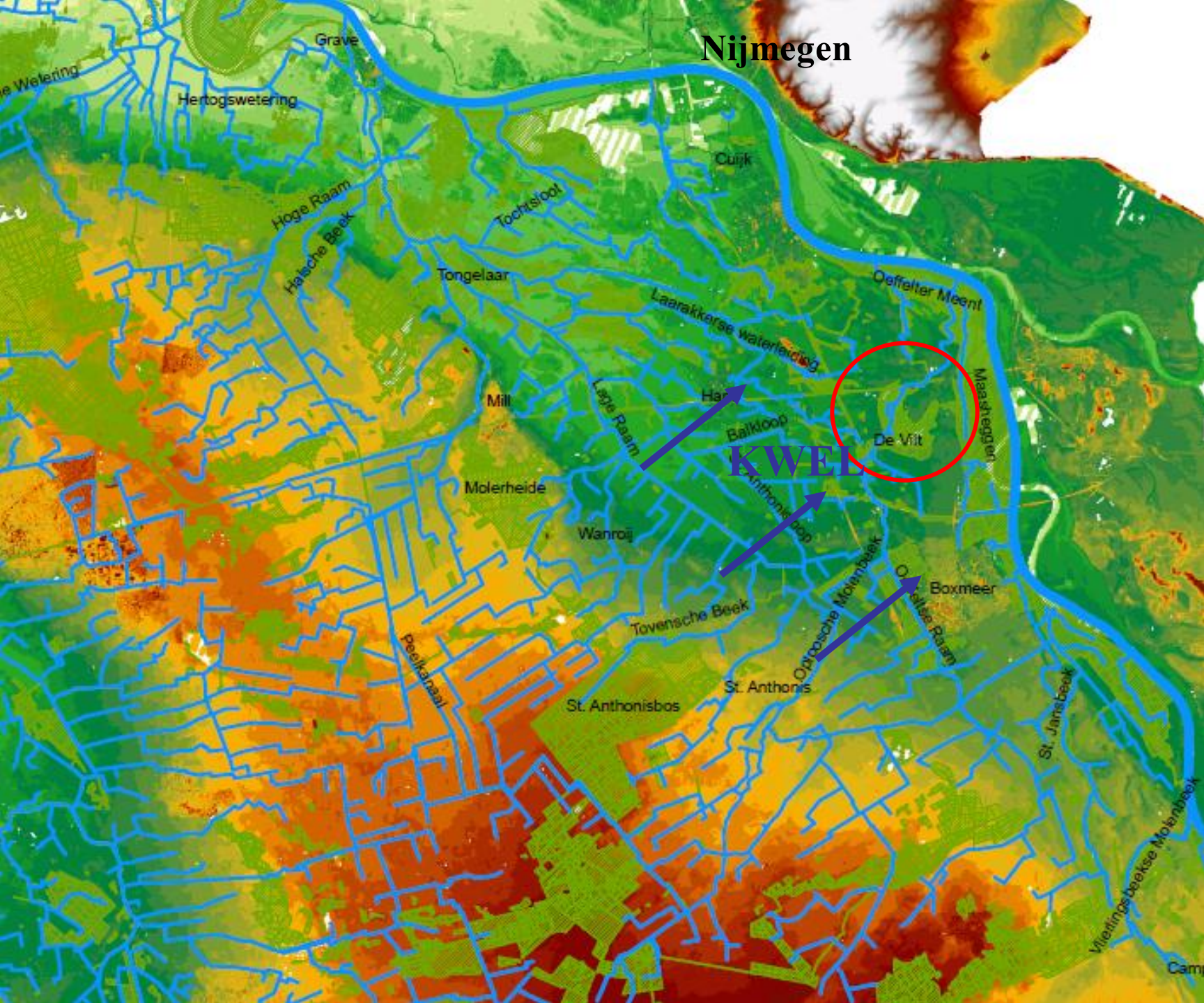
☒ Labels weergeven





Het gebied de VILT

Nijmegen



m + N.A.P.

24

22

20

18

16

14

12

10

8

Dwarsdoorsnede geologie

oude rivierklei landschap

uiterwaarden

rivierduin

de Vilt

Maas

ven

rivierduinen

dekzand

zand + grind

klei

zand + grind

klei

grof zand + grind

grof zand + grind

klei

Vroegere natuurwaarden

8

- Plassen met brede rietkragen en waterplanten (krabbescheer)
 - > Natuurlijke successie
- Bijzondere planten op water en land
- Broekbosjes
- Moerasvogels (roerdomp en woudaap)
- Otter

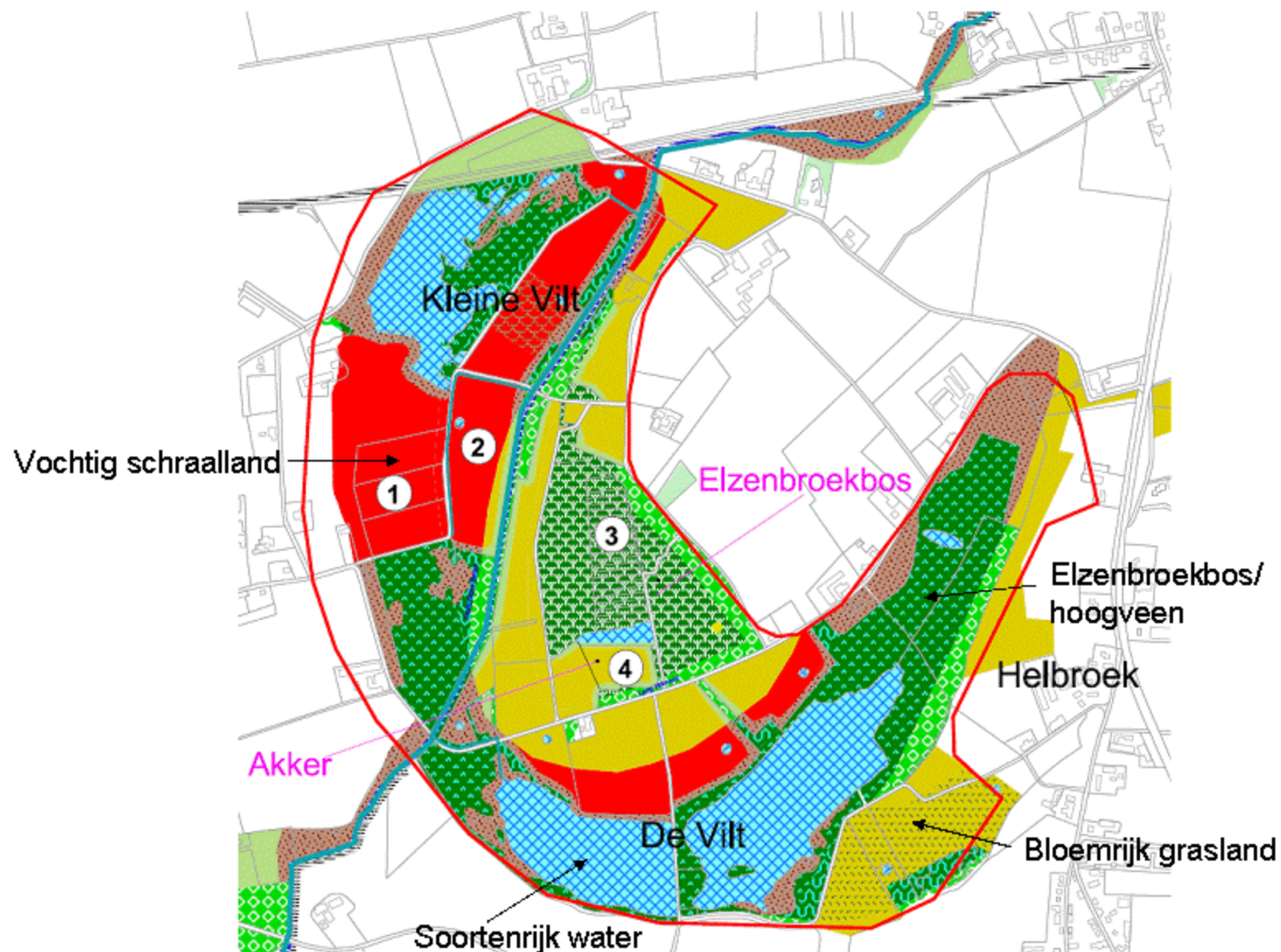


Huidige natuurwaarden

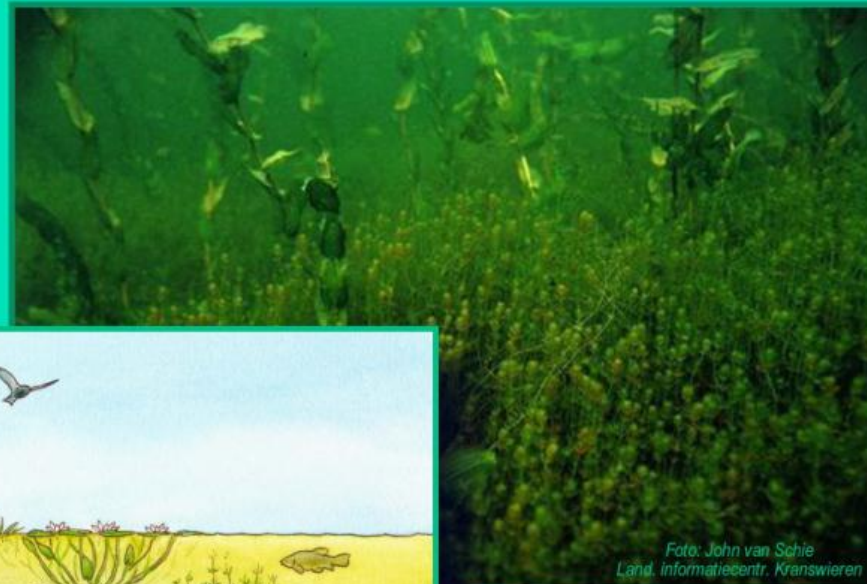
- Restanten van bijzondere planten in de graslanden
- Verbossing (te snelle successie)
- Meer vogels van bos, minder van moeras
- Weinig waterplanten (slechte waterkwaliteit)
- Weinig vissen; te veel witvis
- Nauwelijks bijzondere, rode lijstsoorten



Beoogde natuurdoeltypen



STREEFBEEELD



Heldere, plantenrijke plassen
(meso- tot eutroof)

STREEFBEELD



Open landschap met rietkragen

STREEFBEELD

A photograph of a small, calm stream flowing through a dense forest. The water is dark and reflects the surrounding greenery. Several large, fallen tree trunks lie across the stream, creating natural barriers. The banks are covered in thick, vibrant green plants and grasses. Tall, slender trees with green leaves form a canopy overhead, with sunlight filtering through the leaves. The overall scene is peaceful and natural.

Brockbosjes

STREEFBEELD

A photograph of a vibrant, green meadow filled with numerous small yellow flowers and several tall, slender purple flower stalks. The grass is tall and dense, creating a textured background. In the upper part of the image, there is a dark, out-of-focus line of trees or shrubs. The overall scene is bright and natural.

Bloemrijk en nat schraalgrasland

Natuurlijke vegetatieontwikkeling

Problemen / Knelpunten

- Natuurwaarden sterk achteruitgegaan (streefbeeld nu niet gehaald)
- Slechte waterkwaliteit plassen (eutrofiering)
- Blauwalgenbloei in de zomer



Problemen / Knelpunten

16

‘Verdroging’ – wegvallen kwel

- Lokaal lage (of juist hoge) grondwaterstanden
- Kwaliteit grondwater (stikstof + fosfaat)
- Niet-natuurlijke peilfluctuatie waterplassen
- Afbraak van veen
- Gemotoriseerd gebruik van wegen

Feiten

17

- Oppervlak: 14 ha wateroppervlak
- Natte natuurparel
- 80.000 m³ eutrofe bagger
- Niet homogene bodemsamenstelling
(veen, klei, zand)

Foto impressie

18



Foto impressie

19



Foto impressie



Discussie: Herstel? Hoe?

21

- Alle bagger weg (welke methode)
- Herstel grondwaterstanden
- Verbetering waterkwaliteit
- Herstel ijzerrijke kwel

Aanpak Aa en Maas

22

- Inrichtingsplan opgesteld
 - Expertise team en procesteam
(waterschap, adviesbureau, universiteit)
- Uitvoeringsplan
 - Bestek snel opgesteld
 - Baggeren in den natte, veen verwijderen
 - Wilgenstruweel grotendeels verwijderen

Aanpak Aa en Maas

23

- Daadwerkelijk uitvoering
 - Baggeren in den droge
 - Vaste bodem anders dan verwacht
 - Slapper/natter (uitvoeringstechnisch lastig)
 - Meer veen aanwezig



Foto impressie uitvoering

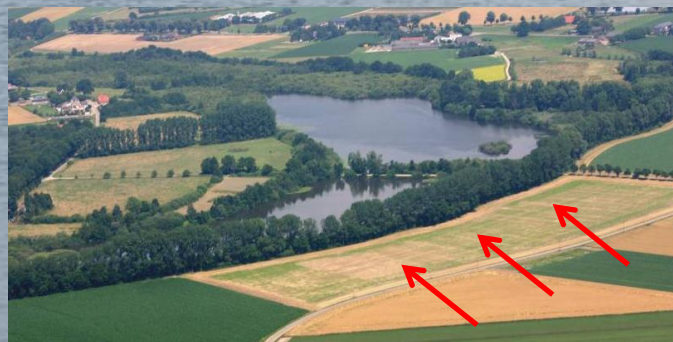


Foto impressie uitvoering

26

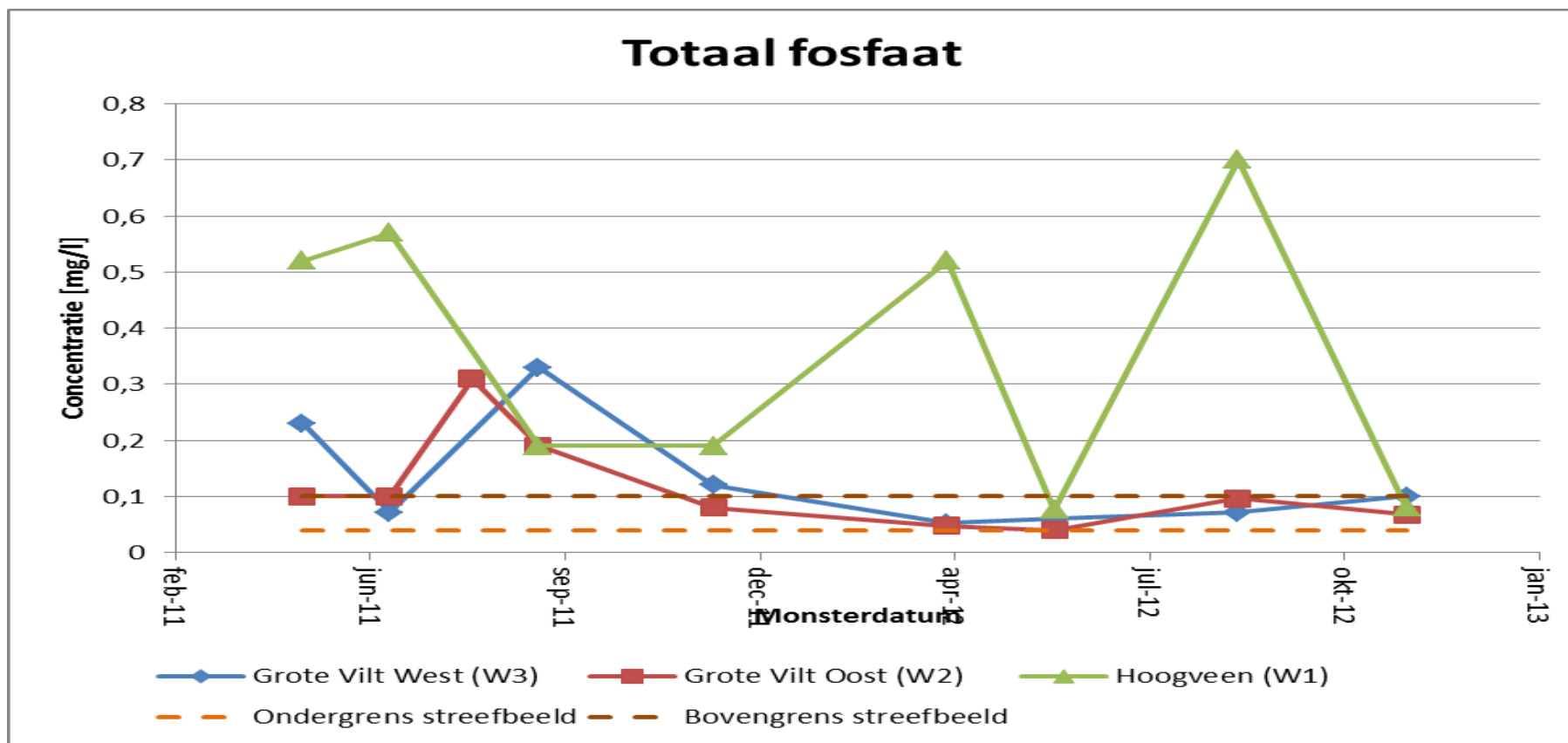


Laatste knelpunten



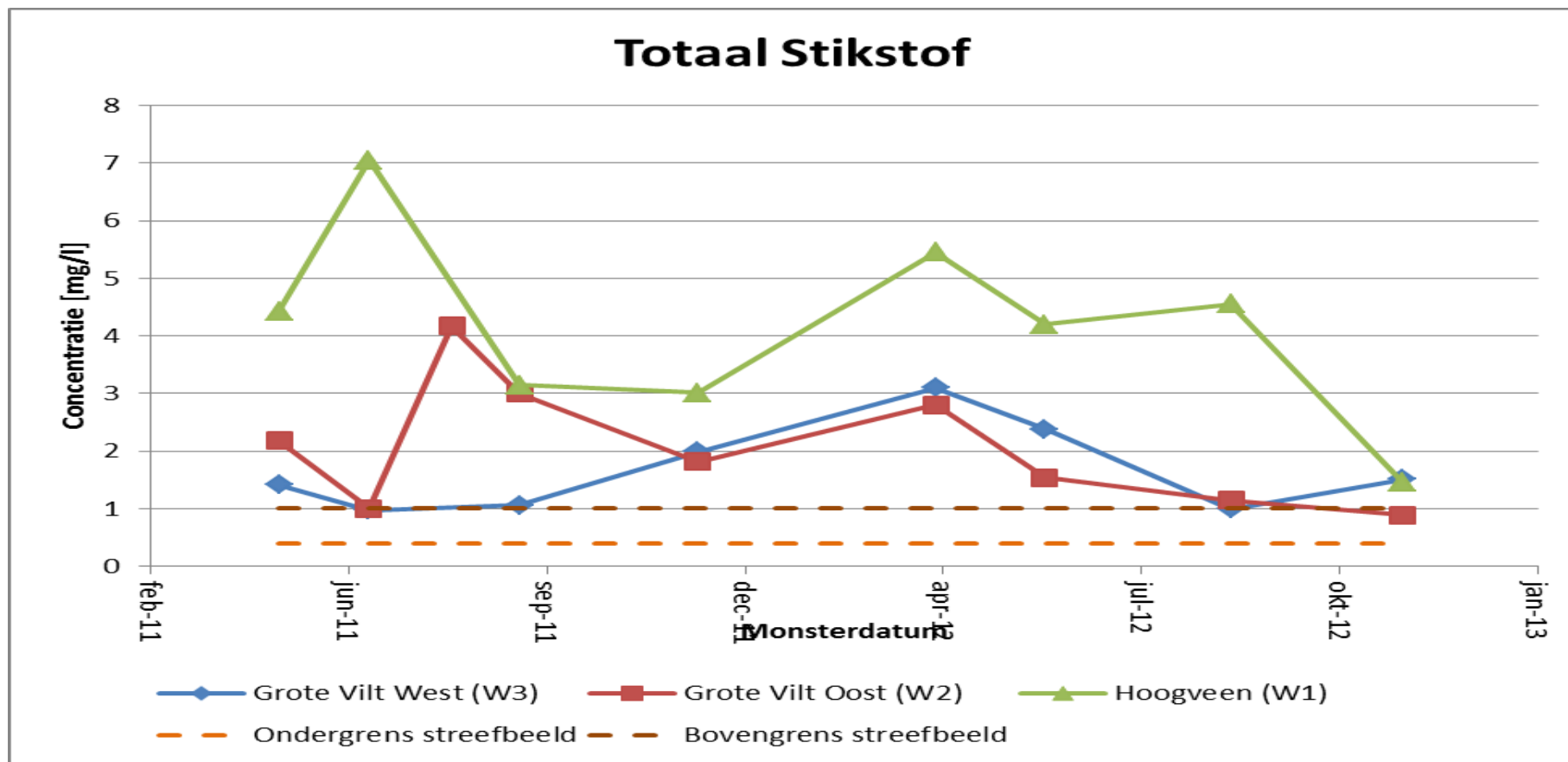
Ontwikkeling waterkwaliteit Grote Vilt Totaal P

28



Ontwikkeling waterkwaliteit Grote Vilt Totaal N

29



Waar we tegen aan liepen - 1

30

- Bestek moest erg snel worden opgesteld
 - Verlies kennis tussen plan → bestek → uitvoering
- Keuze uitvoeringstechniek
 - Over pistebullies en (bijna) droog baggeren
 - Droogval, hoe lang/wanneer?
- Veel meer veen dan verwacht
 - Keuze afgraven vs afdekken

Waar we tegen aan liepen - 2

31

- Afvissen
 - Meer vis dan verwacht
 - Waar laten we de beschermde soorten, gaan we weer vis uit zetten?
- Discussie over uitzetten waterplanten
- Peilbeheer stuwtjes/gemaal t.b.v. terugkrijgen kwel
- Na uitvoering kwam de blauwalg terug...

Leerpunten

32

- Stel als opdrachtgever de kaders
Laat de aannemer de techniek bedenken
- Voorkom veel personele wisselingen binnen het project.
Hierdoor gaat kennis verloren.
- Expertiseteam erg waardevol!
- Vooraf kun je niet altijd alles weten.
- Vlotte uitvoering vraagt om flexibiliteit van zowel opdrachtgever als aannemer!

VRAGEN??