

HOOGHEEMRAADSCHAP VAN DELFLAND

---

# Vaarrecreatie en ecologie



Hoogheemraadschap van  
**Delfland**

# AGENDA

---

**1.**

**Delfland**

**2.**

**Varen en de effecten op ecologie**

**3.**

**Dilemma's**



Hoogheemraadschap van

**Delfland**

**1.**

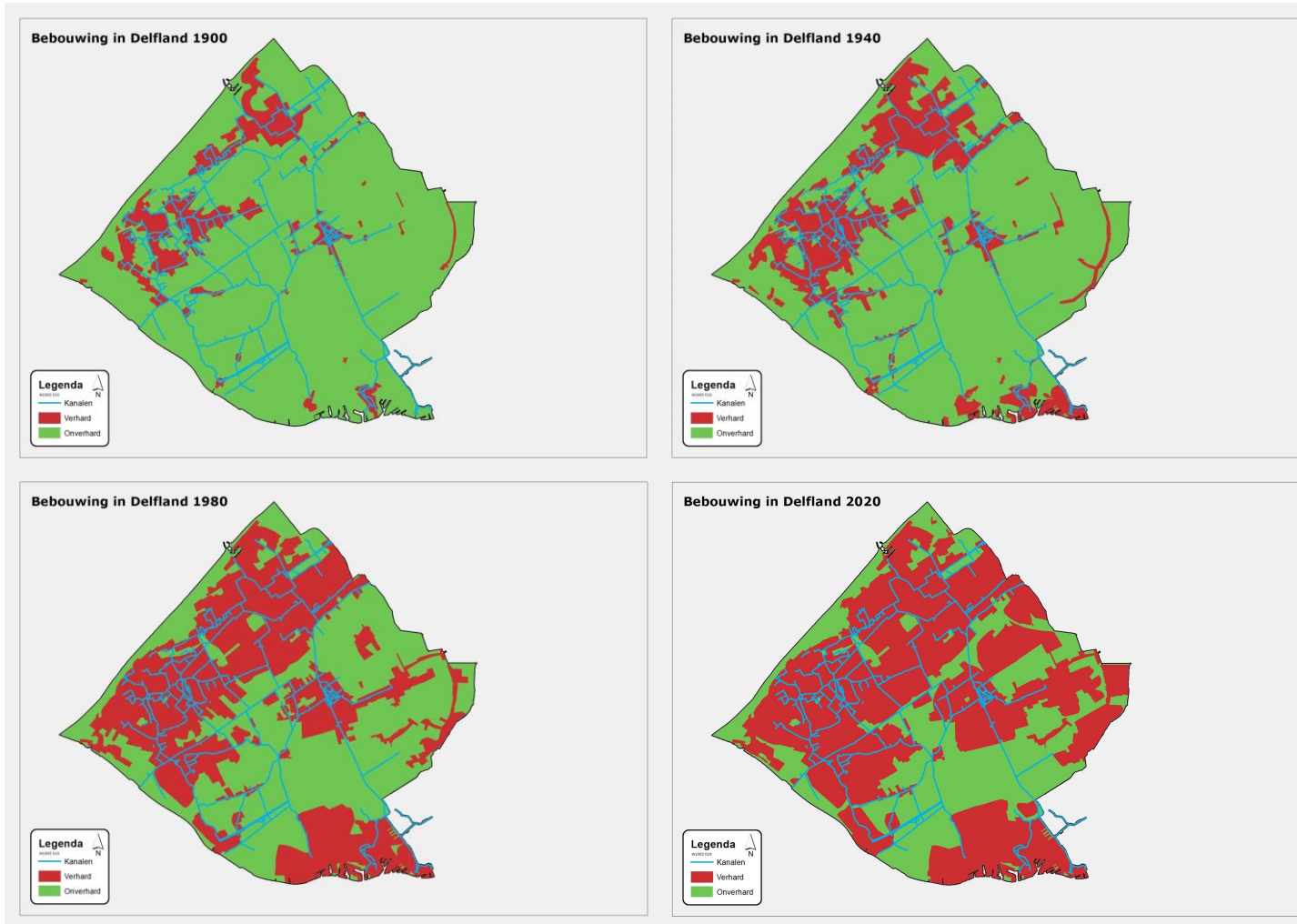
# Delfland



Hoogheemraadschap van  
**Delfland**



# Wat valt op?

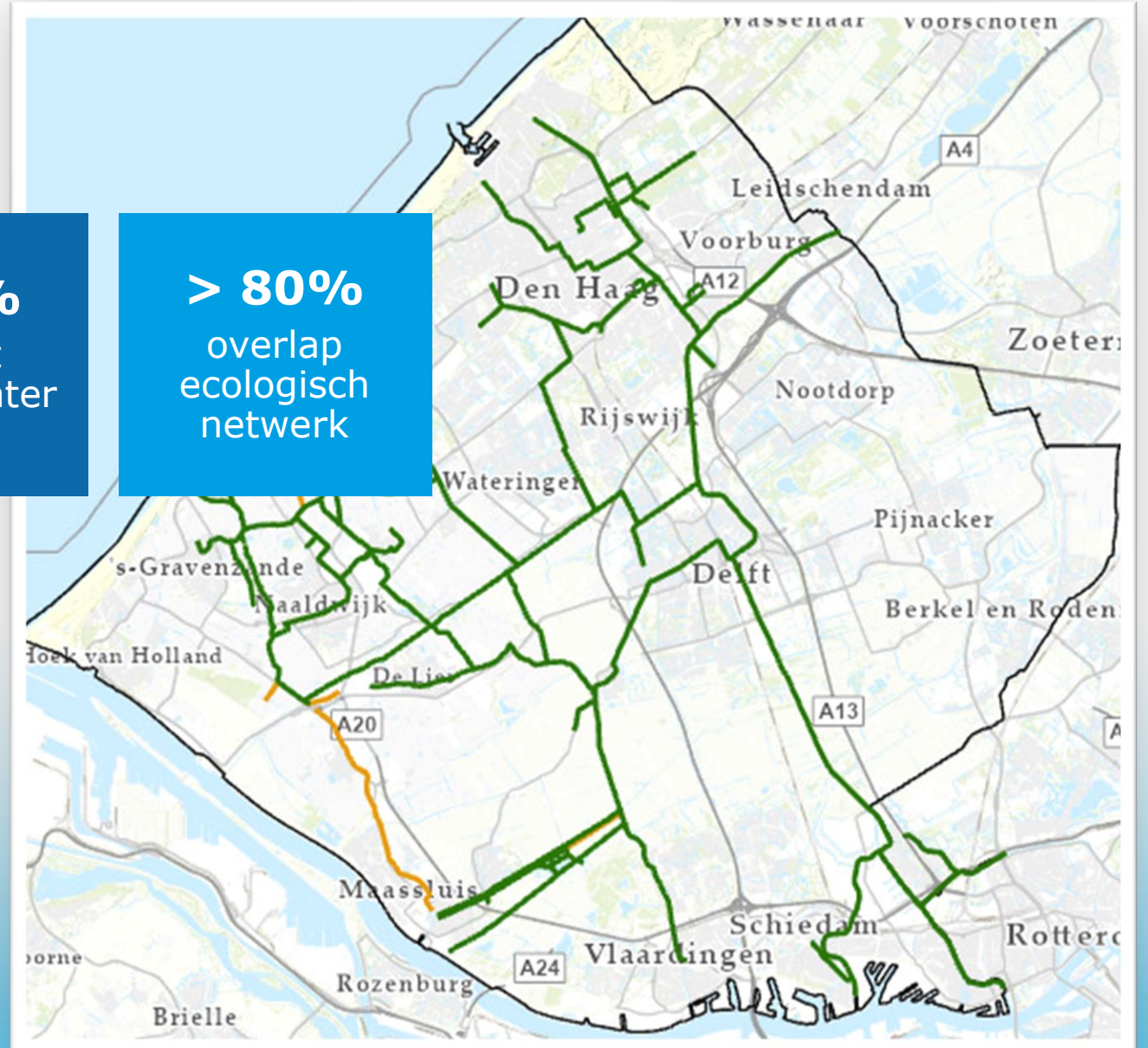


# vaarrecreatie

**180 km**  
vaarwater

**± 60%**  
van het  
primair water

**> 80%**  
overlap  
ecologisch  
netwerk



Hoogheemraadschap van  
**Delfland**

**2.**

# Varen en de effecten op ecologie



Hoogheemraadschap van  
**Delfland**

# Onderzoeken vaarrecreatie – ecologie

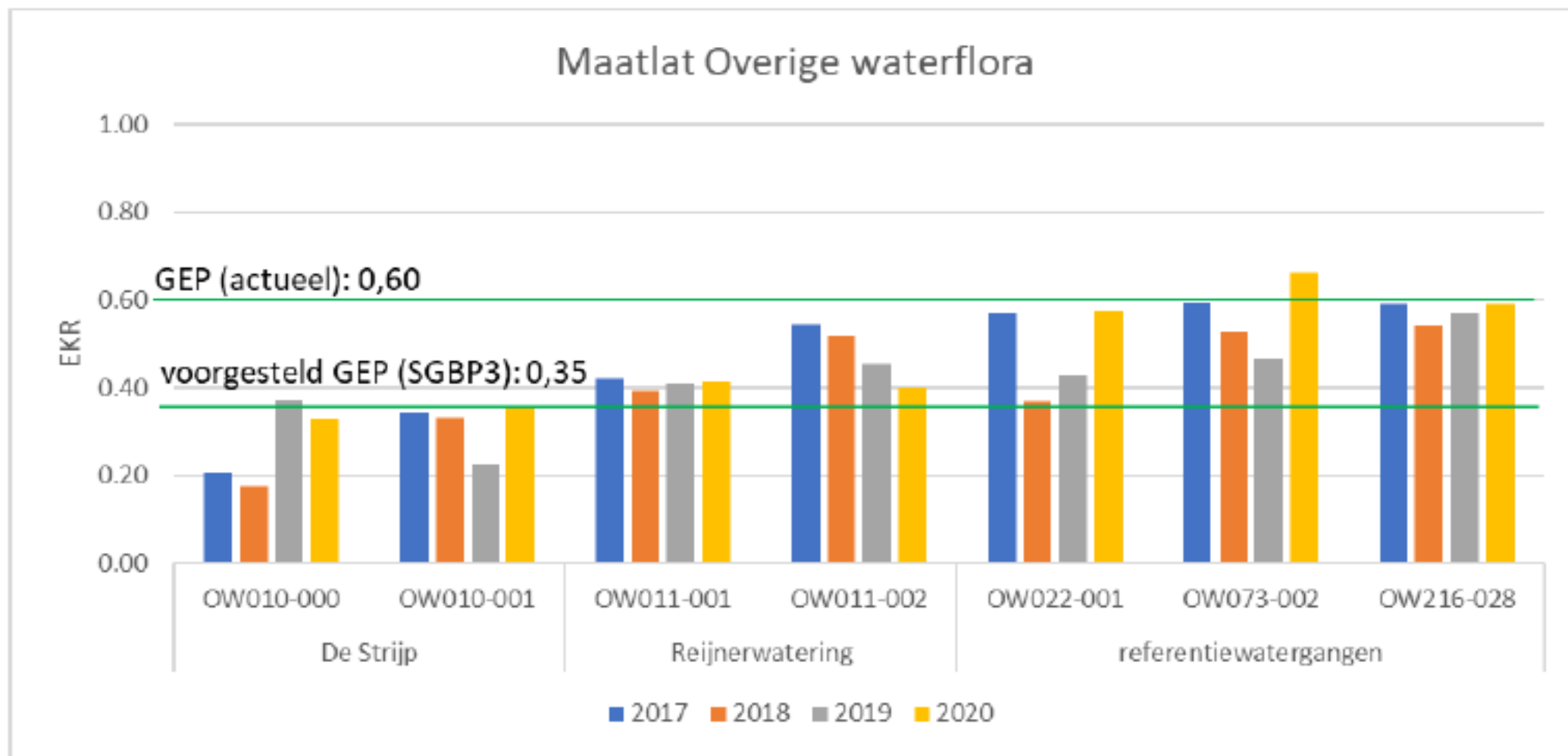
- **Onderzoek effecten bootpassages op chemie en ecologie (2017-2020)**
- **Vegetatiesoorten in vaarwegen (2020)**
- **Metten vaarfrequenties (2021-2022)**
- **Elektrisch varen (2022)**
- **Effectiviteit regulerende instrumenten (2023)**
- **Onderzoek effecten op de oeverzone en mitigerende constructies (2020-2023)**



Hoogheemraadschap van  
**Delfland**



# Effect op de ecologie EKR

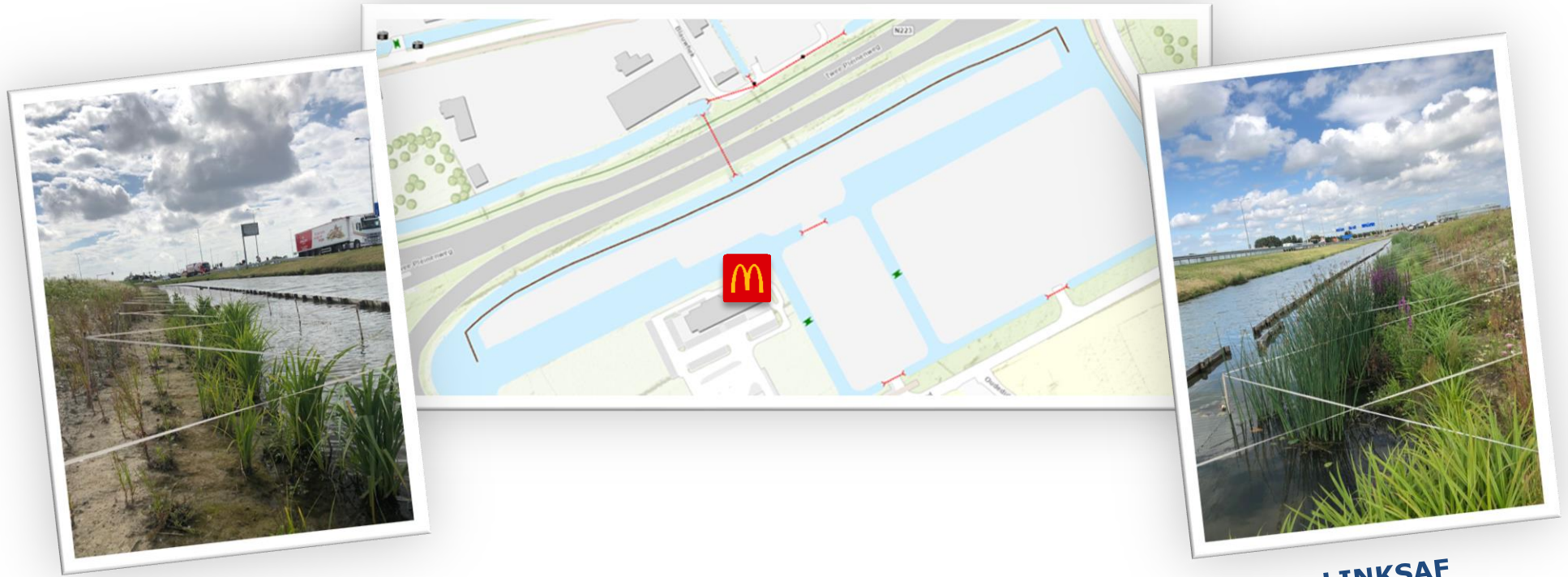


# De effecten in het veld

## NEZ Honderdland (aanleg 2019)



Hoogheemraadschap van  
**Delfland**



**RECHTAF**

**LINKSAF**

**3.**

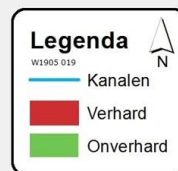
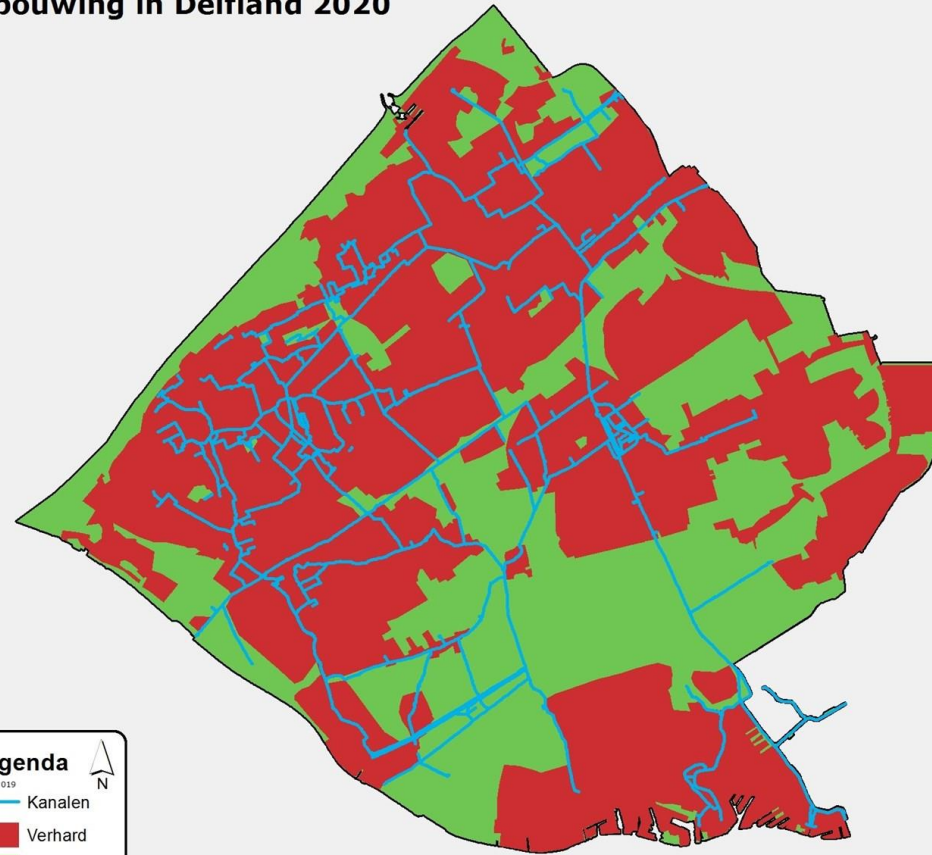
# Dillema's



Hoogheemraadschap van  
**Delfland**

# Druk

Bebouwing in Delfland 2020



KRW?



Hoogheemraadschap van  
**Delfland**

# Casus



Hoogheemraadschap van  
**Delfland**

# Beschermen



Hoogheemraadschap van  
**Delfland**

**Herkennen jullie het spanningsveld recreatie – ecologie?**

**Hoe gaan jullie met soortgelijke situaties om?**



Hoogheemraadschap van  
**Delfland**

# CONTACT

**Telefoon:** (015) 260 81 08

**E-mail:** [loket@hhdelfland.nl](mailto:loket@hhdelfland.nl)

## **Postadres**

Postbus 3061  
2601 DB Delft

## **Bezoekadres**

Hoofdkantoor  
Phoenixstraat 32  
2611 AL Delft



Hoogheemraadschap van  
**Delfland**

