

1

Veilig stellen drinkwatervoorziening toekomst

Aanvullende bronnen **Duurzame bronnen** **Bewust & zuinig watergebruik**

↓
Drinkwaterlandschap

Bewust. Natuurlijk. **brabantWater**

2

Concept Drinkwaterlandschap

Een landschap waar benutting van natuurlijke landschapkenmerken zorgt voor:

- Behoud van grondwater als essentiële bron voor drinkwatergebruik
- Voldoende en kwalitatief hoogwaardig grondwater voor andere kwetsbare functies
- Een hoge, kenmerkende biodiversiteit

Bewust. Natuurlijk. **brabantWater**

3

Gebiedsopgaven

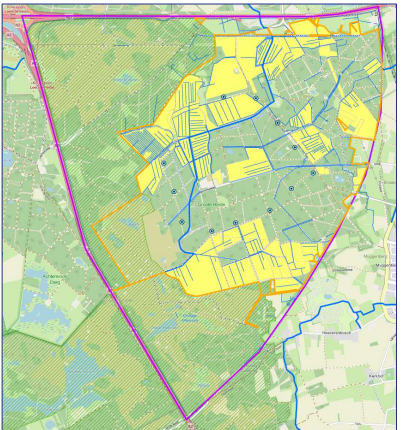

- **Robuust watersysteem**
 - Borging drinkwaterwinning
 - Kaderrichtlijn Water (KRW)
 - Droogteagenda
- **Natuurherstel**
 - Natura 2000
 - Natte natuurparel
 - Stikstofdoelen
 - Natuurnetwerk
- **Perspectief landbouw**
- **Recreatie/infrastructuur**
- **Cultuurhistorie**

brabantWater

4

Projectgebied

- Totaal: ± 1.200 ha
- 632 ha eigendom Brabant Water
- 391 ha natuur, 241 ha landbouwgrond (pacht)
- 12 winputten voor drinkwater

Bewust. Natuurlijk.

brabantWater

5

Van idee naar project

- 2020: Naam Drinkwaterlandschap geboren
Veldbezoek André Jansen & Martin de Haan
- 2021: Verkenning hydrologisch herstel op landschapsschaal
(LESA stichting Bargerveen)
- 2022: Alternatieve route afwatering landbouwpercelen
(Waterschap De Dommel)
- 2023: Gebiedsvisie Groote Heide
Brabant Water
- 2024: Samenwerkingsovereenkomst
Brabant Water & Waterschap De Dommel
- 2025: Integrale Gebiedsvisie
Brabant Water, Waterschap De Dommel, Brabants Landschap & Gemeente Heeze-Leende




Bewust. Natuurlijk.

brabantWater

6

Drinkwaterlandschap Groote Heide

Hoofdfunctie:

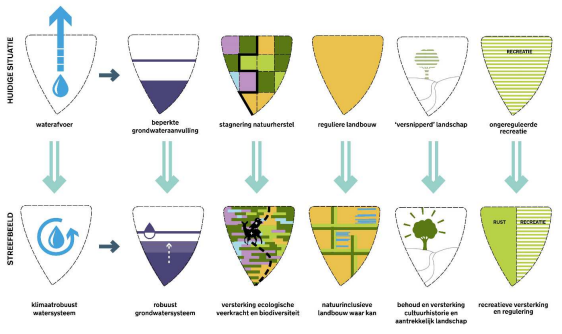
- Drinkwaterwinning

Hoofdoelen project:

- Herstel watersysteem
- Versterken natuurwaarden

Ook aandacht voor:

- Landbouwkundig gebruik
- Archeologische en cultuurhistorische waarden
- Recreatie en infrastructuur



HUIDIGE SITUATIE

- waterhoor
- beperkte grondwateraanwulling
- stagnering natuurherstel
- reguliere landbouw
- 'versnipperd' landschap
- onregelmatige recreatie

STREFBELD

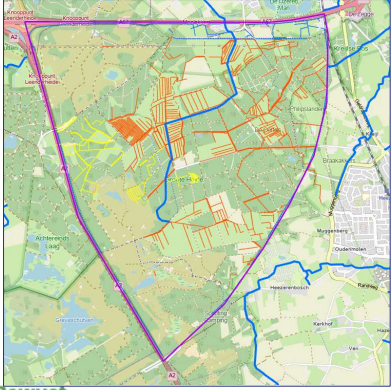
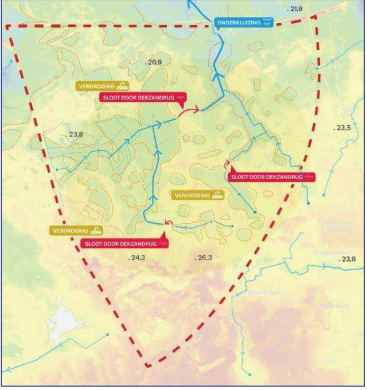
- klimaatrobust watersysteem
- robust grondwatersysteem
- versterking ecologische veerkracht en biodiversiteit
- natuurinclusieve landbouw waar kan
- bijhoud en versterking cultuurhistorie en aantrekkelijk landschap
- recreatieve versterking en topografie

Bewust. Natuurlijk.

brabantWater

7

Huidig watersysteem

Bewust. Natuurlijk.

brabantWater

8

Huidig watersysteem



Bewust.
Natuurlijk.

brabantWater

9

Klimaatrobuust watersysteem

Wat gaan we doen

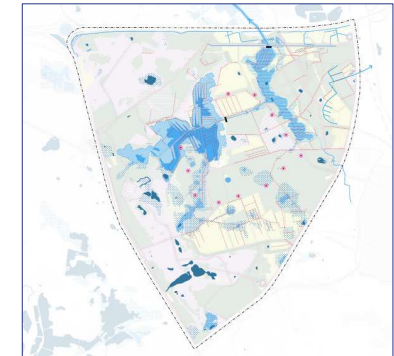
- Opheffen ontwaterende functie van waterlopen
- Herstel vennen (o.a. Groot Huisven) en bovenloop

Wat levert het op

- Klimaatbestendig systeem (droog én nat)
- Meer grondwateraanvulling

Aandachtspunt

- Borging assets drinkwaterwinning
- Voorkomen wateroverlast bebouwing en infrastructuur



brabantWater

10

Vraag?

Wat is het meest sturend voor de **hoogste** grondwaterstanden op/rond de Groot Heide?

- A. Water vasthouden in vennen en vertragen afvoer
- B. Beekpeilen Tongelreep en Kleine Dommel verhogen
- C. Reductie drinkwaterwinning Groot Heide

Bewust.
Natuurlijk.

brabantWater

11

Vraag?

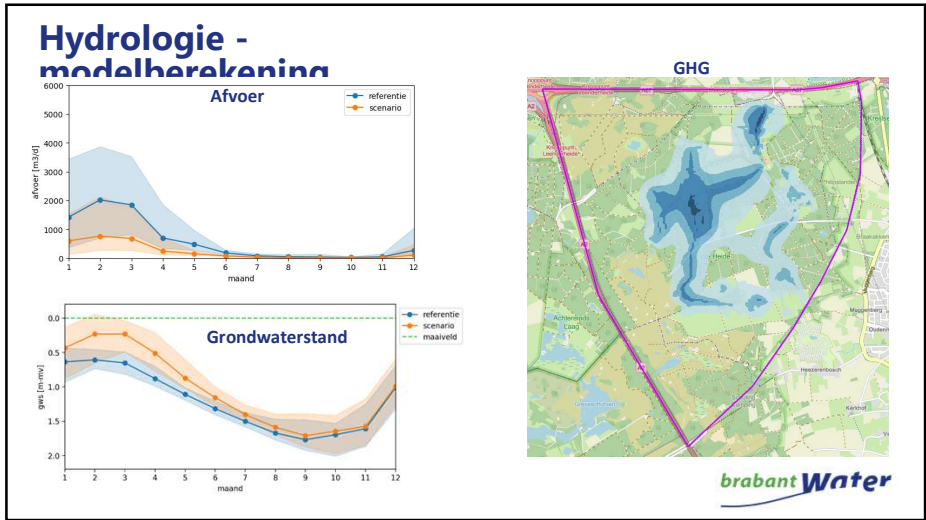
Wat is het meest sturend voor de **laagste** grondwaterstanden op/rond de Groot Heide?

- A. Water vasthouden in vennen en vertragen afvoer
- B. Beekpeilen Tongelreep en Kleine Dommel verhogen
- C. Reductie drinkwaterwinning Groot Heide

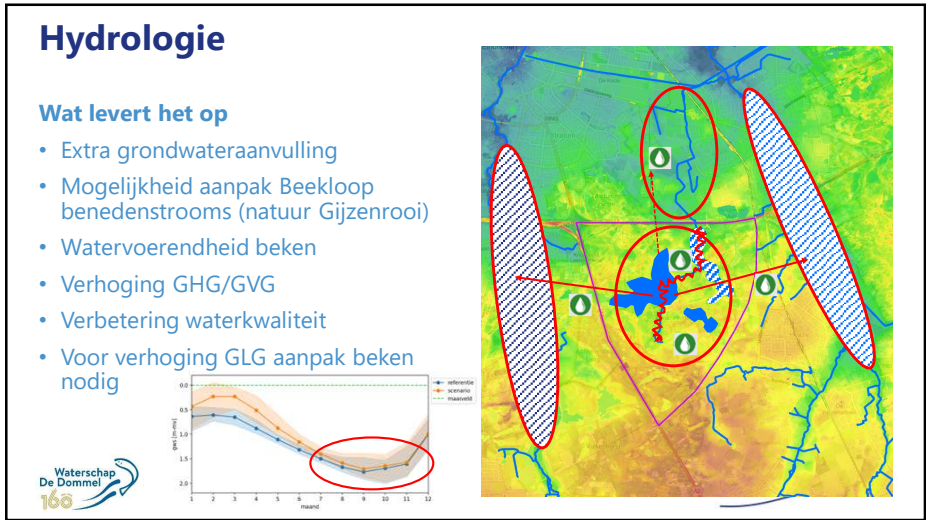
Bewust.
Natuurlijk.

brabantWater

12



13



14

Wat maakt het gebied qua abiotiek bijzonder?

Savink et al. (2026). The importance of 'Spekkaek' for the hydrological functioning of wetland ecosystems in Pleistocene aeolian sand landscapes: a case from Northwestern Europe. [ingediend voor publicatie]. Instituut voor Biodiversiteit en Ecosysteem Dynamica, Universiteit van Amsterdam

Bewust. Natuurlijk.

15

Versterken natuurwaarden

Wat gaan we doen

- Realisatie zwak gebufferd ven
- Herstel oorspronkelijke bovenloop
- Bosrevitalisatie

Wat levert het op

- Versterking N2000 (NDA maatregelen)
- Realisatie natuurnetwerk
- Klimaatrobuust bos
- Ecologisch verbinding N2000 gebieden

Bewust. Natuurlijk.

brabantWater

16

Archeologie & Cultuurhistorie

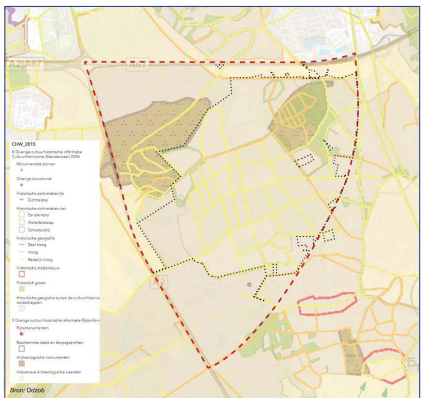


jaar 1832



17

Archeologie & Cultuurhistorie




Origineel met een steekpaal in 1902. De foto werd waarschijnlijk op de opstart van het Hilsven gemaakt.



18

Archeologie & Cultuurhistorie

Wat gaan we doen

- Archeologisch bodemarchief behouden
- Houtwalstructuren oude akkercomplexen en beemdgronden beter zichtbaar maken
- Historische visvijver als nat (moeras)element accentueren
- Middeleeuwse postroute deels herstellen
- Informatieborden plaatsen

Wat levert het op

- Beleefbaar oud cultuurlandschap
- Oude wegstructuren die herkenbare landschapsvormen volgen
- Zichtbaarheid van jonge cultuurlagen waar mogelijk behouden



Bewust. Natuurlijk.



19



Landbouw

Wat gaan we doen


- Deel percelen wordt natuur (te nat)
- Overige percelen passend landbouwkundig gebruik:
 - Teelt volgt waterhuishouding
 - Beperking van mestgift
 - Geen bestrijdingsmiddelen

Wat levert het op

- Verbetering waterkwaliteit
- Minder stikstof uitstoot
- Duurzaam perspectief pachters

Bewust. Natuurlijk.



20

Zuidelijke landbouwenclave

Huidige situatie

- Waterafvoer via Beekloop (A-watergang) en deels indirect via beekdal (B-watergang)

Toekomstige situatie

- Geen waterafvoer meer uit het gebeid
- Infiltratie zoveel als mogelijk binnen landbouwenclave

Twee scenario's

- Lokaal sturend
- Volledig water bodem sturend

Legenda

- Huidige waterstromen
- ▭ Onderzoekgebied

AEQUATOR GROEN+RUIMTE
 Titel: Groote Heide Huidig Watersysteem
 Project: Ontwerpwatersysteem Groote Heide
 Datum: 28-12-2025 / BR

Bewust. Natuurlijk.

brabantWater

21

Ontwerp watersysteem

AEQUATOR GROEN+RUIMTE
 Titel: Scenario 1
 Project: Ontwerp watersysteem Groote Heide
 Datum: 13-02-2026 / JB

Legenda

- ▭ Stroomgebieden
- ▨ Inundatiegebieden
- Waterlopen
- ★ Overloop
- ▨ Overloop Inundatiegebieden

Overstort	Hoogte (m+NAP)
1	22.52
2	Flexibet
3	22.45
4	22.58

Uitgangspunten

- T10-bui in een wintersituatie (54 mm neerslag in 48 uur)
- Gws overal 30 cm -mv
- Zandig-leemachtige bodemtextuur (9 mm bodemberging)
- infiltratiesnelheid van 2 mm/uur

Bewust. Natuurlijk.

brabantWater

22

Wat betekent dit voor het landgebruik

AEQUATOR GROEN+RUIMTE
 Titel: Groote Heide Landgebruik scenario 1
 Project: Ontwerpwatersysteem Groote Heide
 Datum: 28-12-2025 / BR

Legenda

Gewassen

- Agrarisch/Natuur/Granen
- Gras
- Gras/Mais
- Gras/Tarwe
- Gras/Triticale
- Klaver/Luzerne
- Mais/Gras
- Triticale/Gerst
- Agrarisch/Natuur

Bewust. Natuurlijk.

brabantWater

23

Vraag?

Wat is de grootste belemmering voor landbouw in het Drinkwaterlandschap?

- A. Ontbreken van oppervlaktewater-afvoer
- B. Schade door zwijnen
- C. Restricties voor mestgebruik

Bewust. Natuurlijk.

brabantWater

24

Wilde zwijnen

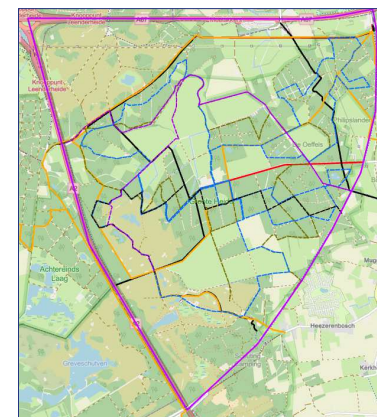


Bewust.
Natuurlijk.

brabantWater

25

Recreatie & infrastructuur



Bewust.
Natuurlijk.

brabantWater

26

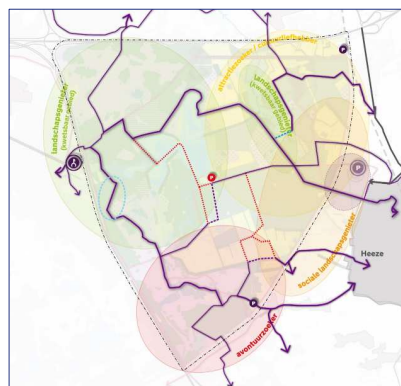
Recreatie & infrastructuur

Wat gaan we doen

- Zonering
- Verwijderen fietspad door nat/kwetsbaar gebied
- Ruimte bieden aan utilitaire verbinding
- Routestructuren aanpassen
- Parkeerplaats verplaatsen naar rand van gebied

Wat levert het op

- Lagere recreatiedruk kwetsbare natuur
- Beleefbaar Drinkwaterlandschap

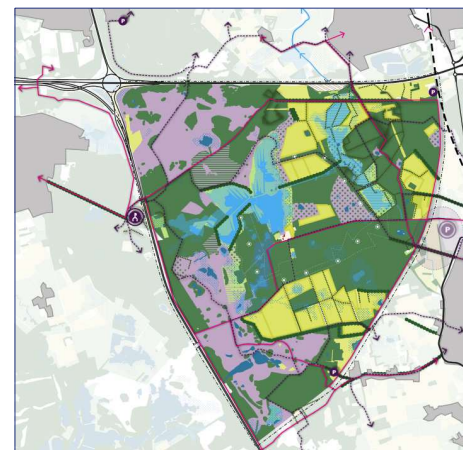


Bewust.
Natuurlijk.

brabantWater

27

Toekomstbeeld



Bewust.
Natuurlijk.

brabantWater

28

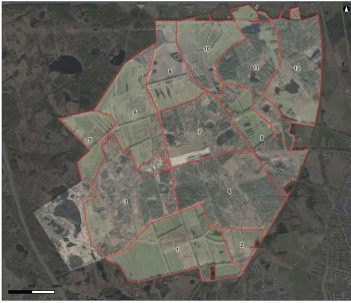
Planning

2025 **Integrale Gebiedsvisie**
Brabant Water, Waterschap De Dommel, Brabants Landschap & Gemeente Heeze-Leende

2026 **Uitvoeringsontwerp/ Vergunningen** **Financiering**

2027 ↓

2031 **Uitvoering per deelgebied**



Bewust. Natuurlijk. *brabantWater*

29

Vraag?

Hoe kansrijk is het om dit concept als blauwdruk te gebruiken voor de hoge zandgronden?

- A. Kansloos
- B. Weinig kansrijk
- C. Kansrijk
- D. Morgen beginnen

Bewust. Natuurlijk. *brabantWater*

30

**Bedankt voor uw aandacht.
Zijn er nog vragen?**

Bewust. Natuurlijk. *brabantWater*

31