



Gebruikersdag Waterwijzers

Rob Ruijtenberg
27 juni 2018

Programma

- 10.00 Introductie Waterwijzers (Rob Ruijtenberg)
- 10.15 Achtergrond waterwijzer Natuur (Flip Witte)
- 11.00 Pauze
- 11.15 Achtergrond Waterwijzer Landbouw
(Mirjam Hack-ten Broeke en Ruud Bartholomeus)
- 12.00 Lunch begane grond naast Spot

Programma

- 13.00 Gebruik Waterwijzer Landbouw (Martin Mulder en Jos van Dam)
computerzaal 3031
- **Of**
- 13.00 Gebruik Waterwijzer Natuur (Flip Witte en Remco van Ek)
computerzaal 3032
- 16.00 Bevindingen en vervolg (Rob Ruijtenberg)
collegezaal 3033
- 16.30 Borrel
Spot

Wat gebruiken we?

- Grondwatermodellen zoals NHI en regionale modellen
- Effectmodellen



Hoe doen we het nu?

Landbouw:

Verschillende methodieken:
HELP-tabellen (1987), TCGB-tabellen

Terrestrische natuur :

De 'Hydrologische Randvoorwaarden Natuur'
(Wamelink & Runhaar, 2000 / Runhaar & Hennekens, 2014).

HELP-tabel (1987)

Zandgronden eerd- en vaaggronden

BODMGEMENK 50 - 80

Grasland

TABEL G6

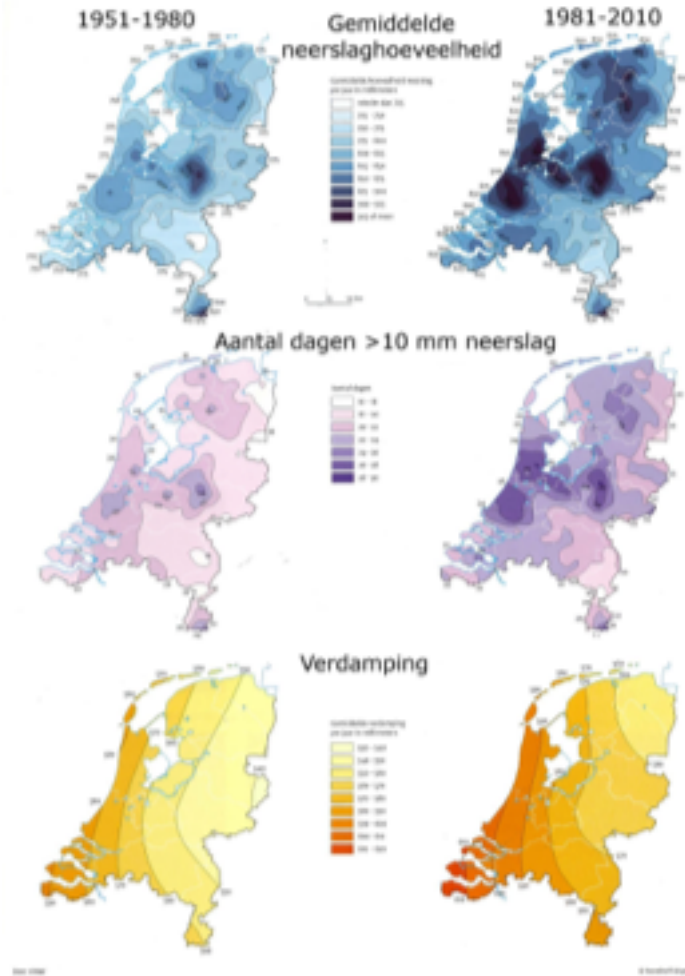
OP	OHG	OEG	II	Dikte humushoudende bovengrond												met Mlaaik	zonder dak
				50 - 80						> 80							
				matig fijn		matig grof		matig fijn		matig grof							
				EE	EE	EE	EE	EE	EE	EE	EE	EE	EE	EE	EE	EE	
				26	28	30	32	34	36	38	40	42	44	46	48	50	
				u7	u8	u9	u10	u11	u12	u13	u14	u15	u16	u17	u18	u19	
II	5	Wa	24	28	24	24	28	24	28	24	28	25	24	24	24		
				15	15	19*	15	15	15	19	14	14	14	15	15		
				16	16	23	16	23	16	23	16	23	16	23	16	23	16
II*	25	75	Wa	9	11	9	11	9	11	9	11	9	11	9	11		
				Dr	1	0	1	0	0	0	0	1	0	1	0	1	
				Ve	3	0	3	0	0	0	0	0	3	23	3	3	
III	10	28	Wa	14	14	14	14	14	14	14	14	14	14	14	15		
				Dr	8	10	8	10	8	10	8	10	9	8	8		
				15	105	11	13	11	13	11	13	11	13	11	13	11	13
III*	30	110	Wa	2	3	2	3	2	3	2	3	2	3	2	3		
				Dr	1	1	1	1	1	1	1	1	1	1	1	1	
				Ve	3	3	3	3	3	3	3	3	3	3	3	3	
IV	58	110	Wa	0	0	0	0	0	0	0	0	0	0	0	0		
				Dr	1	1	1	1	1	1	1	1	1	1	1	1	
				Ve	3	3	3	3	3	3	3	3	3	3	3	3	
V	25	140	Wa	5	7	5	7	5	7	5	7	5	7	5	7		
				Dr	3	2	3	2	2	1	2	1	2	1	2	1	
				Ve	11	7	11	7	7	3	7	3	7	3	7	3	

HELP-code
Nummer

Waterwijzer, waarom nu?

- Nieuwe proces kennis beschikbaar
- Klimaatverandering
- Behoeftte aan droogte, nat en zout

KLimaatverandering



Helptabellen ongeschikt

Zandgronden
eerd- en vaag-
gronden

BODEMGEBRUIK Grasland

TABEL G6

Grf	GHG	GLG	l)	Dikte humushoudende bovengrond												met kleidek	zonder dek	HELP-code
				50 - 80						> 80								
				EZ 1a	EZ 1b	EZ 2a	EZ 2b	EEZ 1a	EEZ 1b	EEZ 2a	EEZ 2b	kZ 2	kZ 1	SZ				
II	5 15	70	Wa Dr Vo	24 15 19 1	28 19*	24 15	28 19	24 15	28 19	24 15	28 19	24 15	28 19	25 16	20 6	19 1	24 15	Nummer
II *	25	75	Wa Dr Vo	9 1	11 0	9 1	11 0	9 0	11 0	9 0	11 0	9 0	11 0	9 1	1 8	8 1	8 1	
III	10 20	105	Wa Dr Vo	14 8	16 10	14 8	16 10	14 8	16 10	14 8	16 10	14 8	16 10	16 9	12 6	11 1	15 1	
III *	30	110	Wa Dr Vo	4 1	6 1	4 1	6 1	4 1	6 1	4 0	6 1	4 0	6 1	4 8	23 15	54 3	3 2	
IV	50	110	Wa Dr Vo	0 1	0 1	0 1	0 1	0 1	0 1	0 0	0 1	0 0	0 1	0 9	32 18	69 7	0 2	
V	25	140	Wa Dr Vo	5 3	7 2	5 3	7 2	5 2	7 1	5 2	7 1	5 2	7 1	5 18	7 25	107 3	4 3	

- Gebaseerd op achterhaalde modellen
 - Niet reproduceerbaar
 - Natschade: expert kennis vanuit destijds geldende landbouwpraktijk
 - Droogteschade: gebaseerd op verouderde meteorologische condities (1951-1980)
 - Geen zoutschade
- Ongeschikt voor huidige klimaat
- Natschade: empirische relaties
 - Langjarig gemiddeld, geen extremen
- Ongeschikt voor toekomstige klimaat

Terrestrische natuurmodellen geschikt?

- Gebaseerd op klimaat van 'vroeger'
- Veelal empirische kennis
- Geen klimaatprojecties mogelijk
- Nu diverse modellijnen
 - Advies 3 kennisinstituten



Wie heeft er belang/baat bij?

- De ACSG
 - (en daarmee de provincies en de waterleidingbedrijven) is belanghebbende ivm de rol tav schade bij grondwateronttrekkingen.
- Waterschappen
 - gebruiken 'Help' ed bij inrichting van het watersysteem en optimalisering van het beheer/ Klimaatrobuust maken
- Provincies
 - bij planvorming en ondersteuning uitvoering en aanpak verdroging.
- Ministerie van LNV
 - vanwege de landbouw en natuur in z'n algemeenheid op nationale niveau.
- Het Deltaprogramma Zoetwater
 - vanwege de afweging van maatregelen (deltabeslissing) en strategieën.
- De landbouw en terreinbeheerders
 - een goed en gedragen instrument.
- Het ministerie I&W
 - vanwege het waterbeheer op landelijk niveau.

Financiers / belanghebbenden / begeleidingscommissie

STOWA

DPZ/Rijkswaterstaat / I&W

ACSG/BIJ12

ZON

Provincies

Waterschappen

Drinkwaterbedrijven

onderzoeksinstituten

LTO

natuurorganisaties

Lumbricus

PBL

LNV



Waterwijzer: de relaties tussen waterbeheer, landbouw en natuur in kaart

Welke invloed hebben waterhuishoudkundige veranderingen in een gebied - bijvoorbeeld als gevolg van nieuwe peilbesluiten of klimaatverandering - op de aanwezige landbouw en natuur? En hoe creëer je als waterbeheerder optimale waterhuishoudkundige omstandigheden voor deze functies?

www.waterwijzer.nl

Ontwikkelwensen

Algemeen

- Basis is bestaande actuele kennis
- 1 breed gedragen methodiek
- Geschikt voor huidig en toekomstig klimaat
- Reproduceerbaar
- Gebruikersvriendelijk
- Vervanging van huidige modelsystemen (Help, TCGB, Agricom, Waternood)

Waterwijzer landbouw

- Geschikt maken voor droogte-, natschade en zoutschade
- Verschillen tussen jaren zichtbaar maken
- Effecten van extreem weer meenemen

Waterwijzer natuur

- Geschikt voor toetsen en voorspellen
- De goede elementen uit bestaande methodieken (Waternood, Probe, Animo) behouden

Fasering/financiering

De ontwikkeling van de waterwijzers heeft (begeleid door de commissie) stapsgewijs plaats gevonden op basis van o.a de wensen, prioritering, scope en financieringsmogelijkheden.

= 1 vd redenen langdurig traject

WaterWijzer Landbouw in fases



Voorbeeld van inmiddels weer aangepaste fasering van de werkwijzer landbouw

Doel

Waterwijzer Landbouw:

1. Een procesmodel voor het bepalen van droogteschade, natschade en zoutschade bij huidige meteorologische condities en klimaatscenario's voor maatwerkberekeningen
2. Makkelijk toepasbare (online) tool

Waterwijzer Natuur

Gebruiksvriendelijke klimaatrobuuste (online) tool voor natuurpotenties, bepalen (hydrologische) doelgaten en toetsing scenario's (effect)

Doel vandaag

- Eerste kennismaking WW's en gebruik tools
- Check op gebruik(sgemak)
- Aanvullende wensen
 - Inhoud
 - Opleiding
 - ?
 - Voor de officiële release september

Betrokken partijen

