

➞ Scheuren en muizen

Scheuren in
keringen en
percelen.

Muizenplagen wat
doen we er aan.



Oorzaken

- Lutumgehalte.
- Organisch gehalte klei
- Onvoldoende gerijpt
- Te kort begraast
- Muizen
- Dunne kleilaag met schalter



Oplossing

- ⇒ Bepaal echte risico
- ⇒ Dubbel frezen
- ⇒ Twee locaties open laten voor onderzoek
- ⇒ Alerter bij keuze kering materiaal
- ⇒ Droogte → geen korte begrazing
- ⇒ Beregenen
- ⇒ Infiltreren via greppel



Vraag

- Kan water pompen in scheur kwaad?
- Werkt kleikistje bij hoogwater?



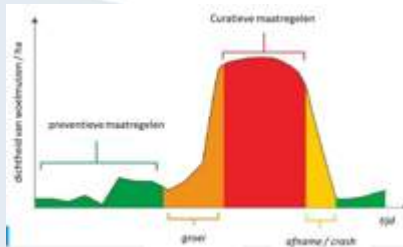


stowa Even opfrissen. De schade van de muis



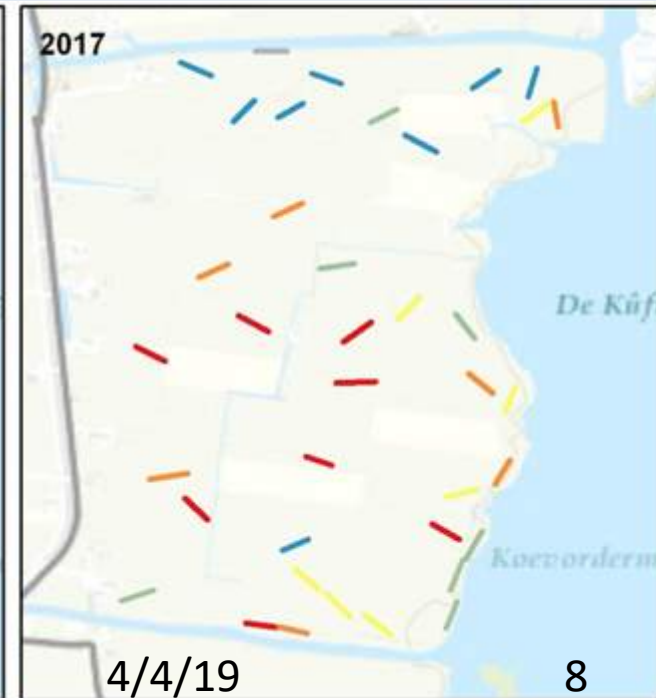
Muizen, early warning system

Goeie rookmelder

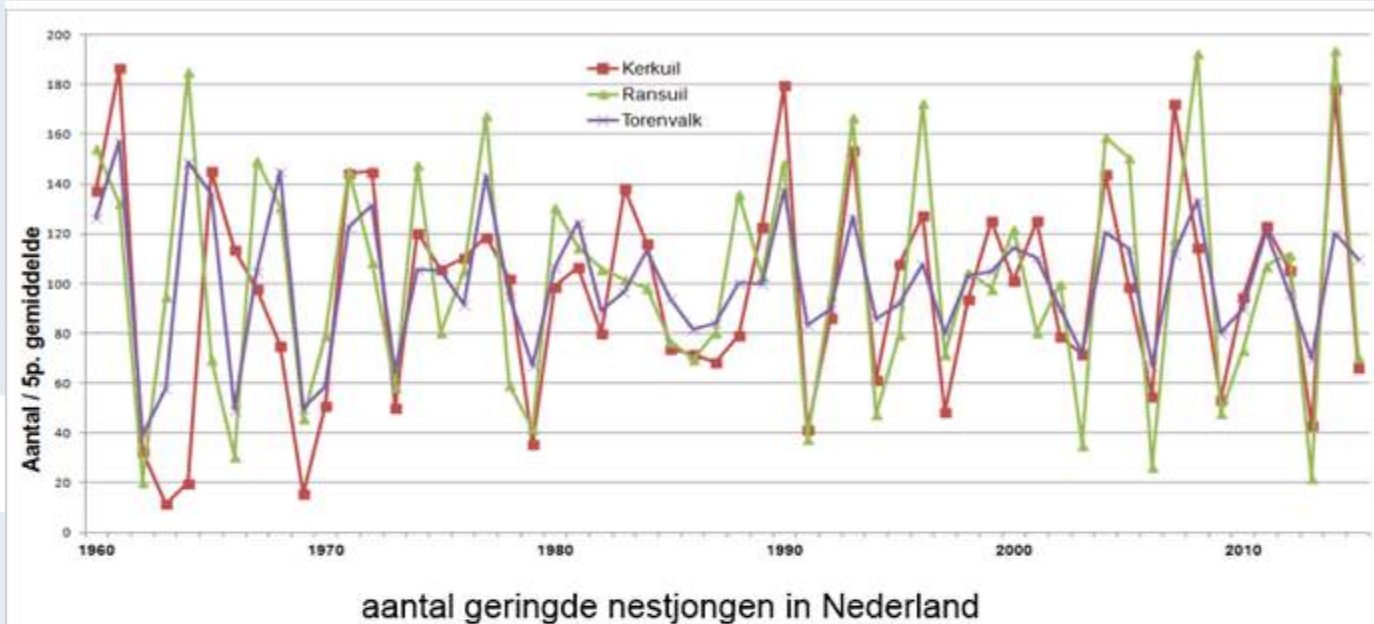


Niveau / code	EWS signaal	Maatregeladvies
1.code groen:	Alle EWS parameters wijzen er op dat er sprake is van een normale situatie (= geen overschrijdingen van grenswaarden); waarschijnlijk daljaar	Verminderen winterdrooglegging Versterken predatie Aanpassen taluds
2.code oranje:	Meerdere EWS parameters geven aan dat er een piekjaar is met een verhoogde kans op plaagvorming.	Puntbeweiding Maaien van bermen en kaden Organiseer beschikbaarheid van water Peilverhoging (weer gerelateerd)
3.code rood:	De EWS parameters geven aan dat er Muizenplaag gaande is. Plaagjaar	Flexibel peilbeheer Bevloeiing, inundatie Zwavelstikstof of andere methoden (CO2)
4. Code grijs	De EWS parameters wijzen er op dat de plaag weer voorbij is. Jaar na plaag	Risico spreading op bedrijfsniveau Gemengd inzaaien en doorzaaien

Hoe werkt het?



Roofvogeltellingen helpen



stowa

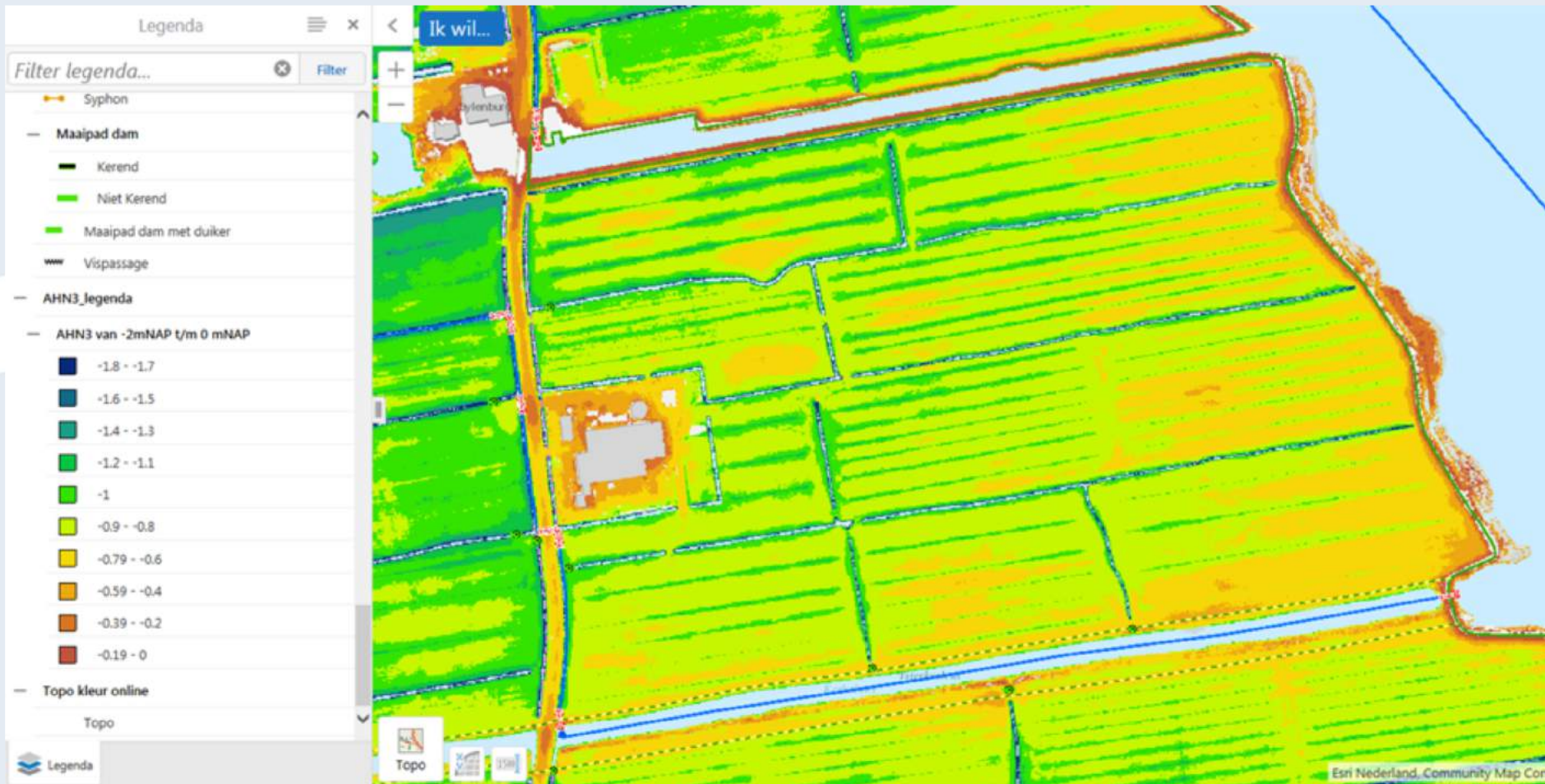
Muizen maatregelen

⇒ Twijfel over
brandweer



Bevloeiën

➔ Aanpak in polder



Hoe organiseren

- ⇒ Liefst met hele polder. Lukt dat?
- ⇒ Weer polderbelangen?
- ⇒ Water aanvoer probleem.
- ⇒ Beregenings-verbod probleem



Geloof ik er in?

- ⇒ ?? Vraagt veel inzet en organisatie. ??%
- ⇒ 1 vd 10 boeren die wat doet werkt niet.
- ⇒ Kop in zand steken helpt niet
- ⇒ Worst case → na tweede snee dweilen met kraan open of heel massief werken.
- ⇒ Bevloeien ontwikkeld.



stowa



stowa



stowa



stowa



stowa



stowa



stowa



stowa



stowa



stowa



stowa



stowa



stowa



stowa



stowa



stowa



stowa



stowa



stowa



stowa



stowa



stowa



stowa





stowa@stowa.nl www.stowa.nl

TEL 033 460 32 00 FAX 030 460 32 01

Stationsplein 89 3818 LE AMERSFOORT

POSTBUS 2180 3800 CD AMERSFOORT