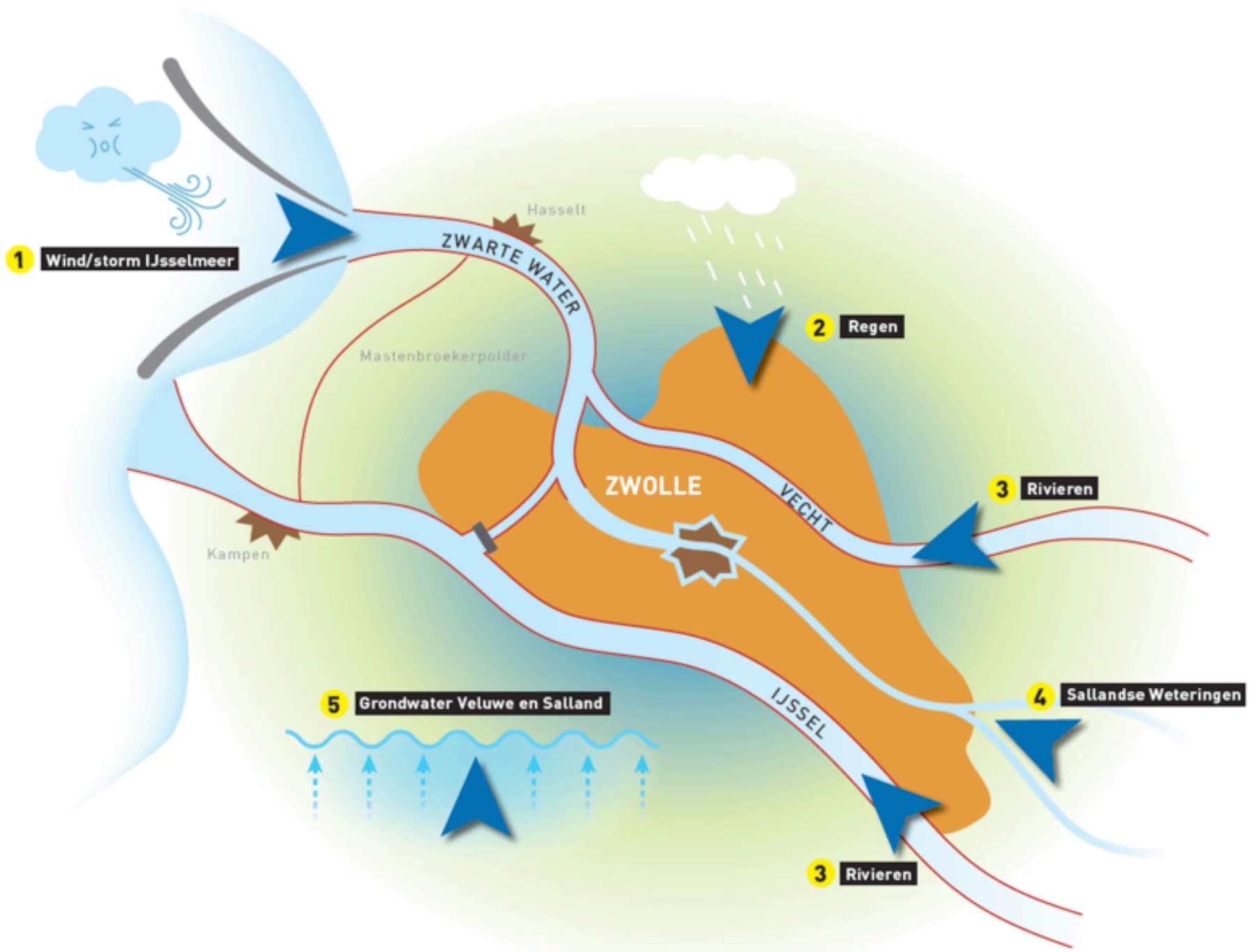




Zwolse Adaptatie Strategie

In 2050 klimaatbestendig ingericht, veilig voor overstromingen en aangepast aan extreem weer



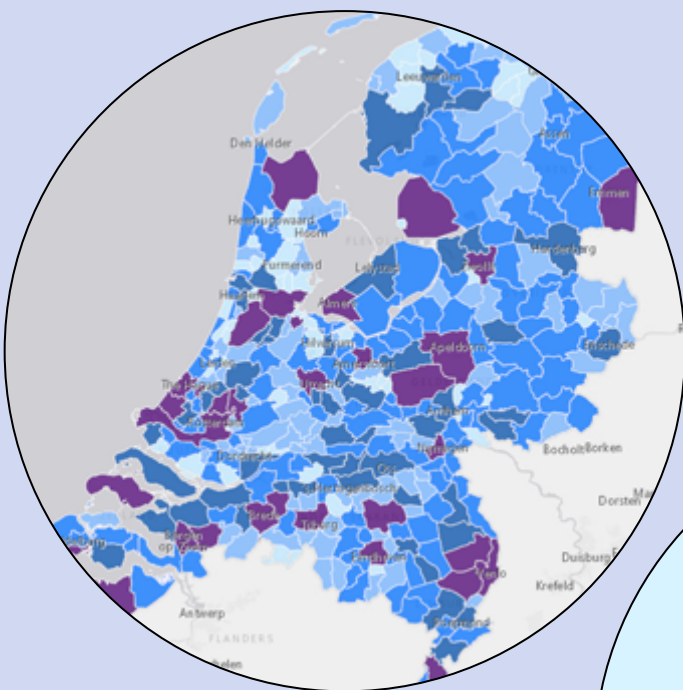


Klimaatschade in Zwolle t/m 2050 ruim € 200 miljoen

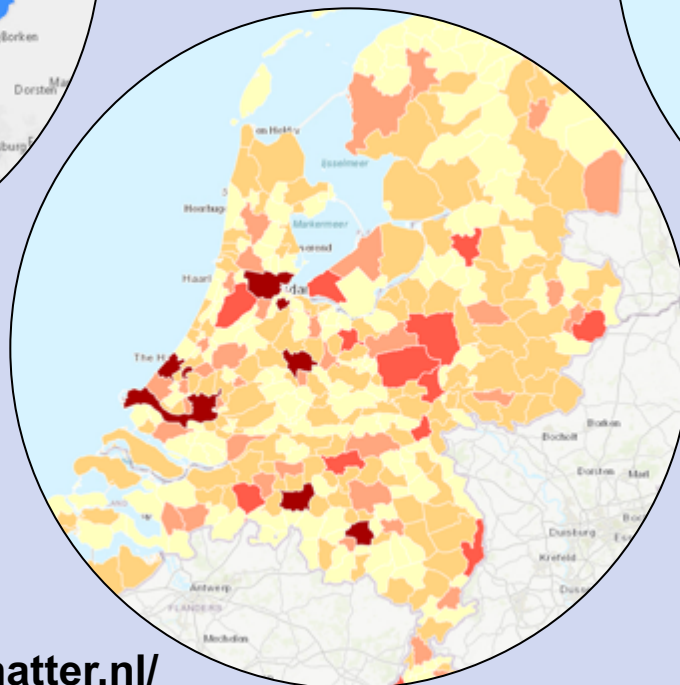
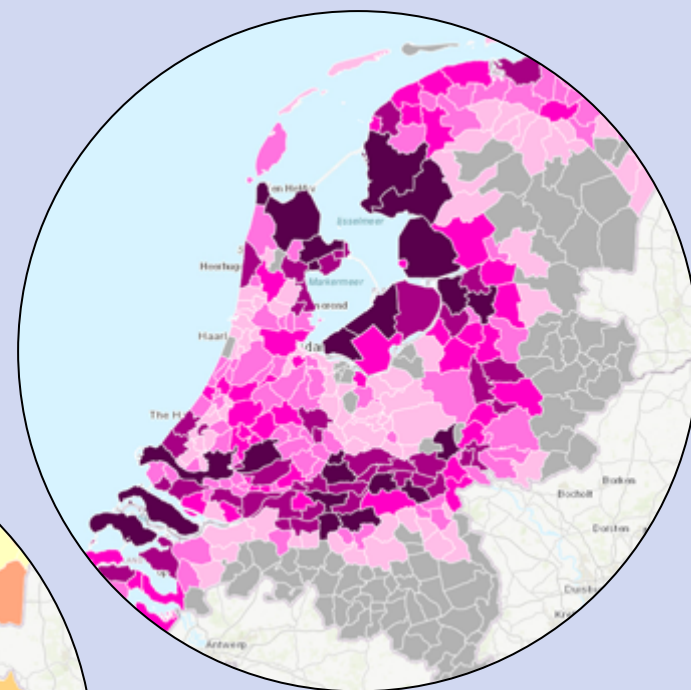
Zwolle

Wateroverlast: 50 miljoen

Overstroming: 93,3 miljoen



Hitte: 63,2 miljoen



STRESS TEST

Klimaatimpact bekend:



**Regionaal
Waterrobuust
Zwolle**

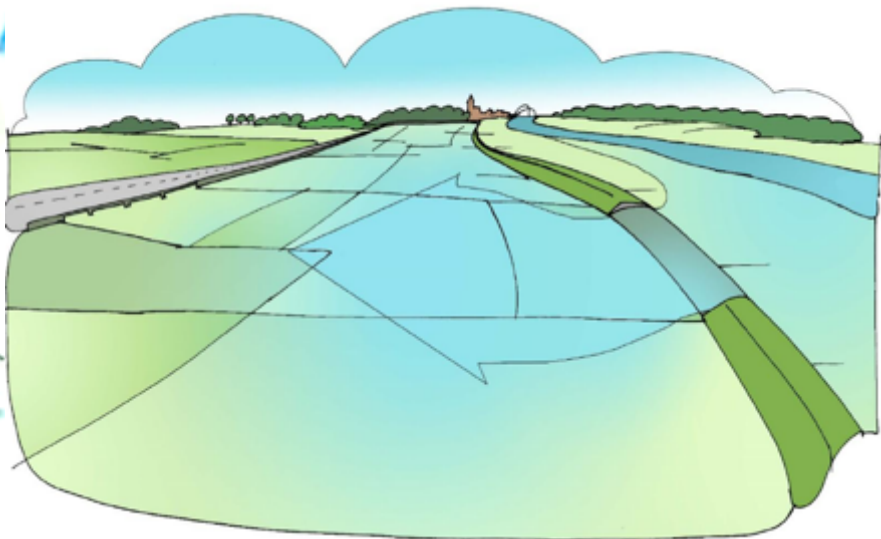
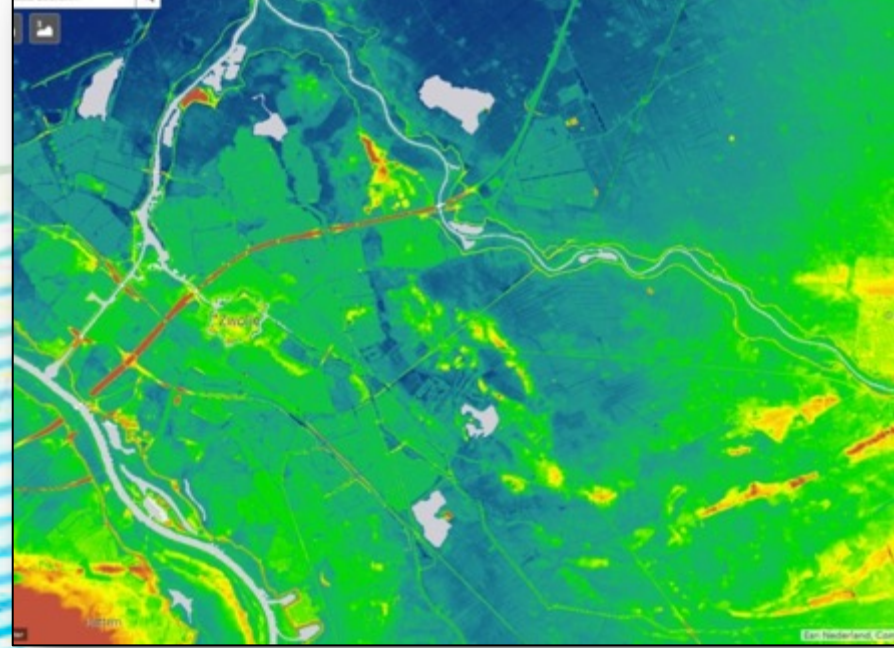
18-06-19



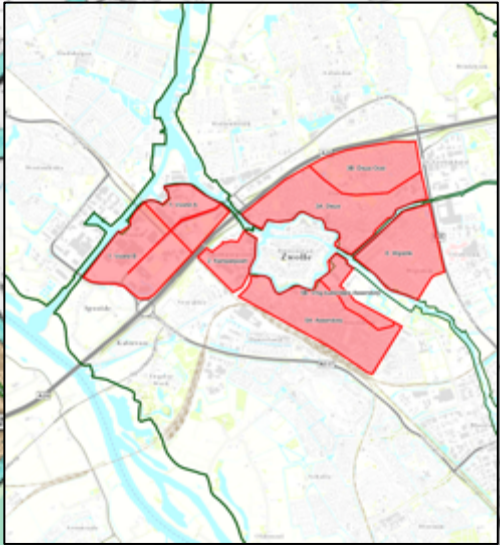
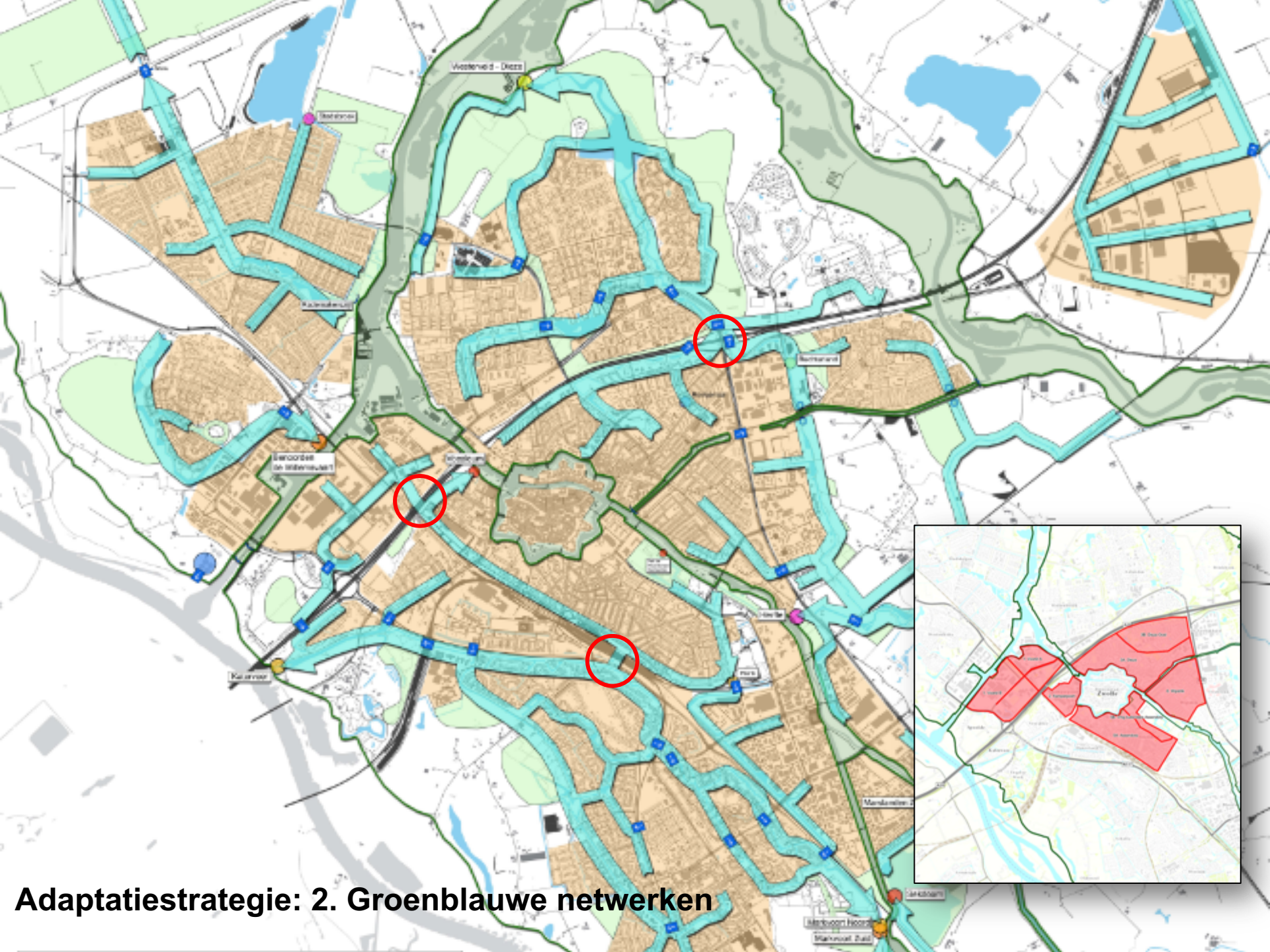
**Stedelijk
Groenblauw
netwerk**



**Wijk en buurt
Sponswerking**



Adaptatiestrategie: 1. Waterrobuust Zwolle



Adaptatiestrategie: 2. Groenblauwe netwerken



Adaptatiestrategie: 3. Stadsbreed vergroenen

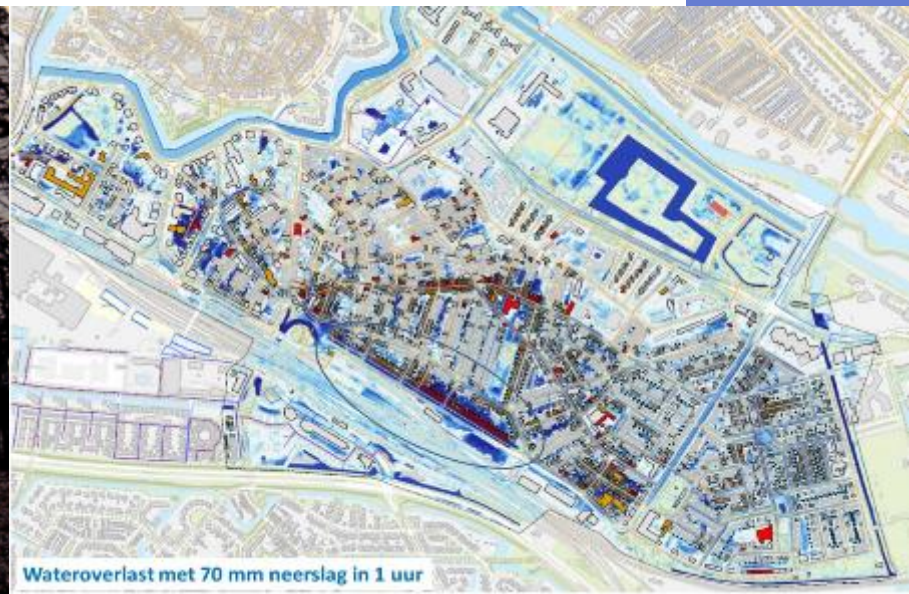
Zwolle



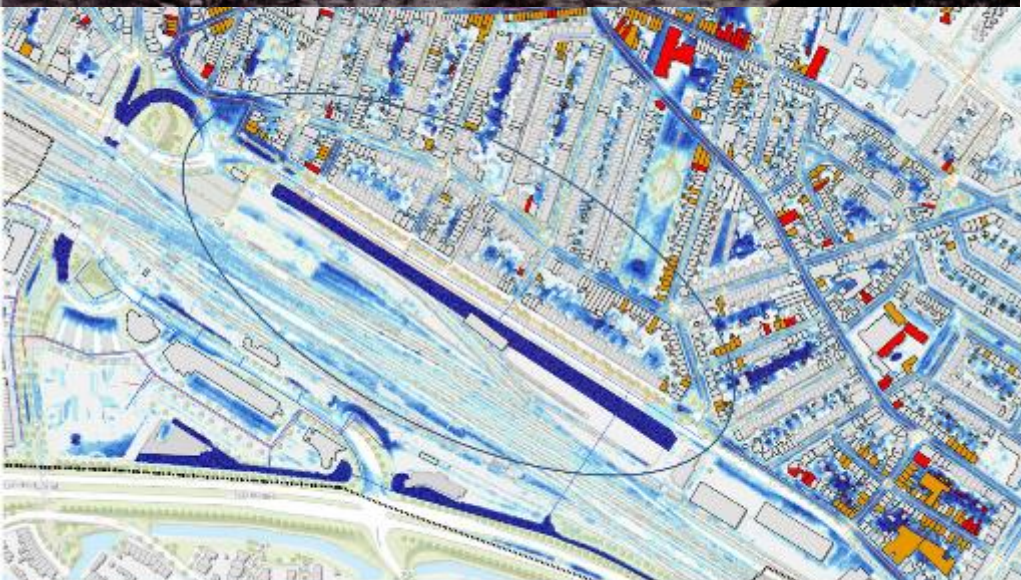


Voorbeeld Assendorp: Klimaatkansenkaart

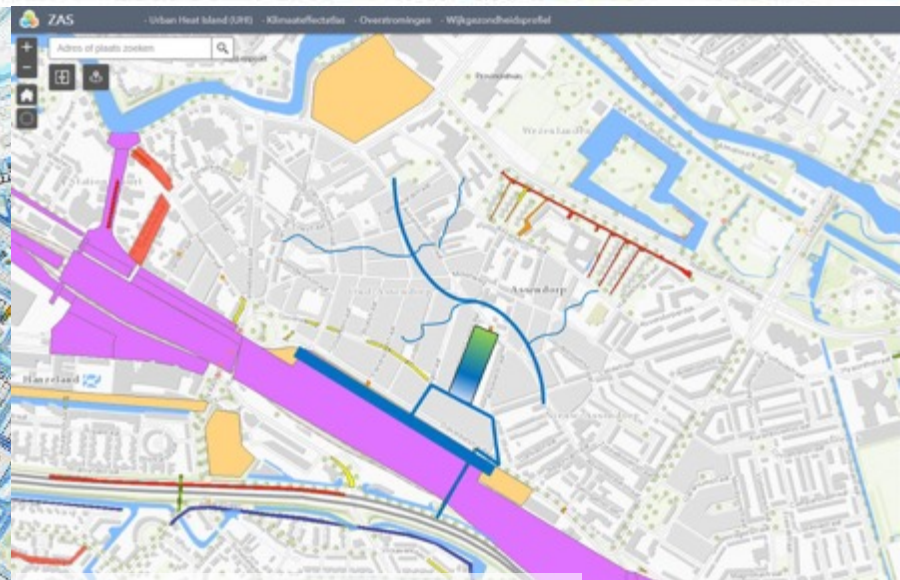
Zwolle



Wateroverlast met 70 mm neerslag in 1 uur



Maatregel: nieuwe watergang met verbinding met watersysteem Zwolle Zuid



Projecten slim koppelen via MJOP

 **Van Kwetsbaar naar weerbaar Beginnen niet vanaf 0**

Zwolle



Van Kwetsbaar naar weerbaar Beginnen niet vanaf 0

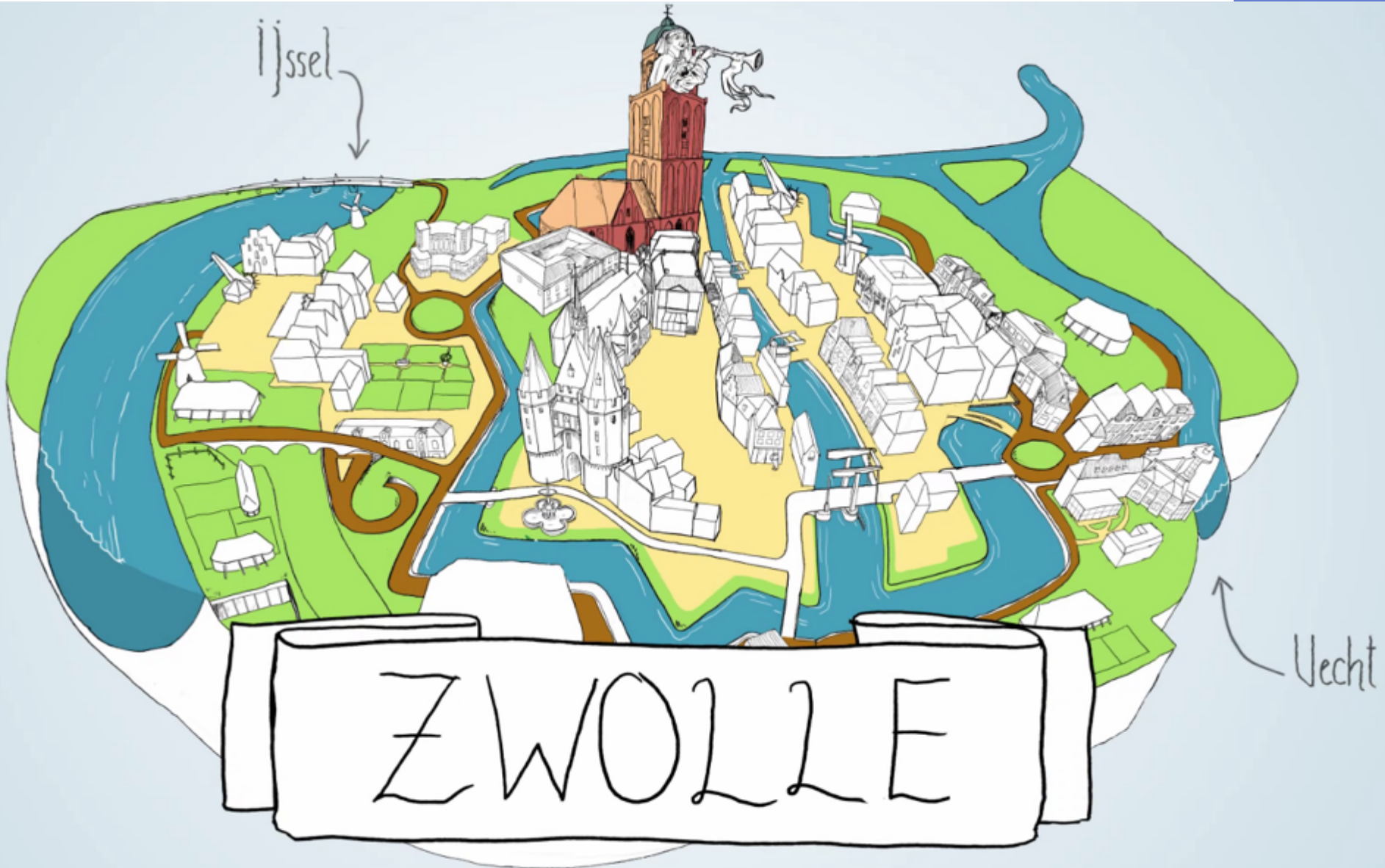
Zwolle



 **Van Kwetsbaar naar weerbaar Beginnen niet vanaf 0**

Zwolle







Van Kwetsbaar naar Weerbaar

Zwolle