



Waar staan we? Wat is nodig?

We zijn op de goede weg!

27-6-2019

Geert Jan Zweegman

Voorzitter RBO Rijn-West

06-55818351/ zweegman@appm.nl





Waar staan we? Wat is nodig?

Het is slecht gesteld met kwaliteit van het oppervlaktewater in Nederland

27-6-2019

Geert Jan Zweegman

Voorzitter RBO Rijn-West

06-55818351/ zweegman@appm.nl



Drinkwater en biodiversiteit in Nederland nog altijd bedreigd door landbouwgif

© WERKZAAL 2023 BUNDELING



Met het huidige beleid is het onwaarschijnlijk dat de waterkwaliteit doelen in 2023 worden gehaald, aldus het **PBL**.

Tot 4 jaar cel geëist voor hulp bij mestfraude

© WERKZAAL 2023 BUNDELING



Volgens het **OM** konden de boerenbedrijven tussen 2010 en 2014 in totaal een mestoverschot van bijna 100 miljoen kilo wegwerken.

Rekenkamer: overheid te optimistisch over mestvervuiling

© WERKZAAL 2023 BUNDELING



Algemene Rekenkamer: Tussen 2013 en 2017 is de uitstoot door de intensieve veehouderij van zowel ammoniak, stikstof als fosfaat toegenomen.

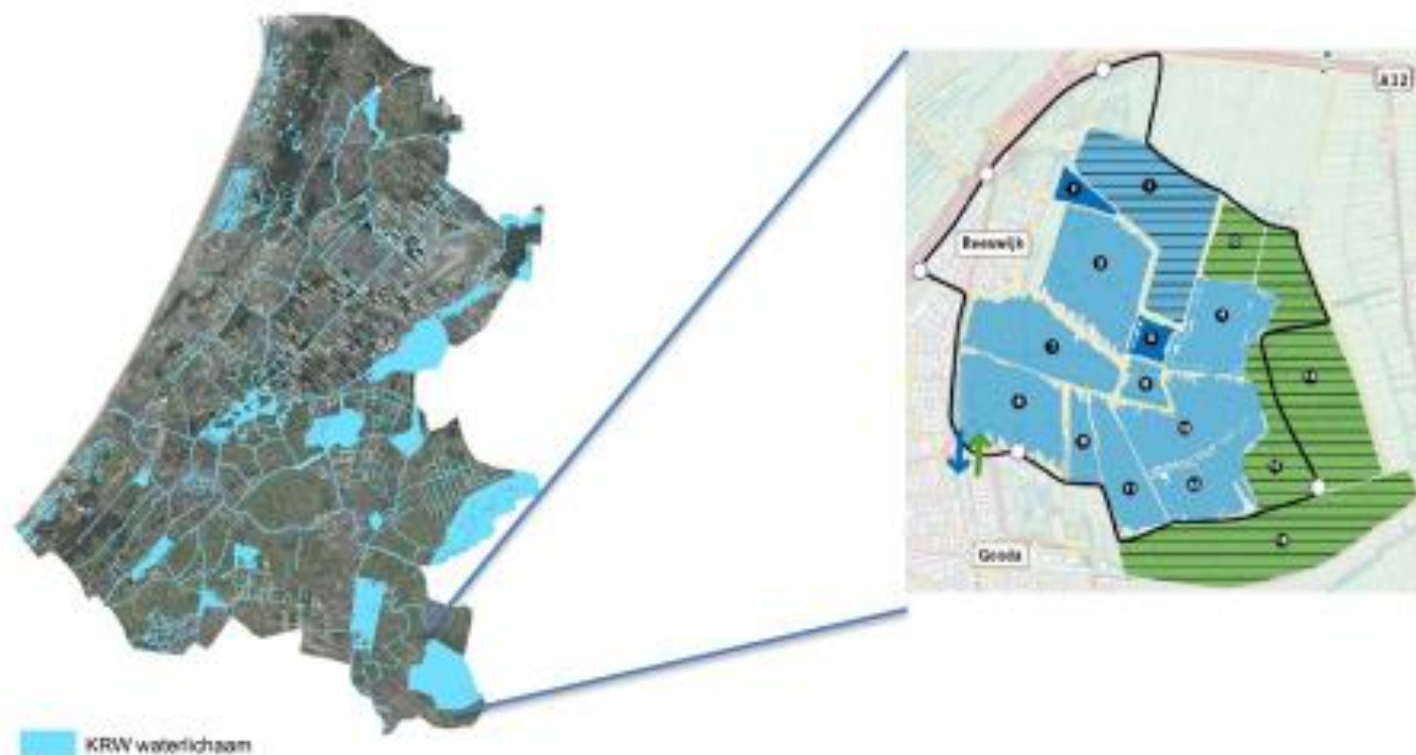
Wat heeft stikstof te maken met een mogelijke stop op allerlei projecten?

© WERKZAAL 2023 BUNDELING



De **Raad van State** concludeerde vorige maand dat het Nederlandse programma om stikstof terug te dringen niet voldoet.

Reeuwijkse Plassen – KRW waterlichaam



Waarom?

- Bijzonder gebied in het Groene Hart
- Ecologie en waterkwaliteit onvoldoende
- Europese Kaderrichtlijn Water 2000 van kracht > 2027 goede kwaliteit...
- Reeuwijkse Plassen: geprioriteerd
- Uitvoeringsplan Schoon & Mooi



Uitgangssituatie



	Algen	Waterplanten	Vissen	Doorzicht	Fosfor	Stikstof
goed						
matig						
onbeteutbaar						
slecht						

Reeuwijkse Plassen

Maatregelenpakket 2009 – 2015 uitgevoerd	Minder Voeding stoffen	Minder nalevering vanuit slib	Ecologie	Effect monitoring (aanvullend)
Afkoppelen polders	X			Ja, (polders extra metingen)
Flexibel peil	X			Ja
Doorvaarbaar isoleren	X	X		T&T
Baggeren vanwege de kwaliteit (Klein Vogelenzang)		X		Ja
Beijzeren Sloene (pilot)		X		Ja
Actief biologisch beheer			X	p.m.
Natuurvriendelijke oevers			X	Ja

+ generiek beleid: beheer en onderhoud, emissievermindering, etc.

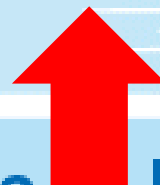
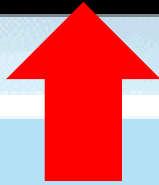
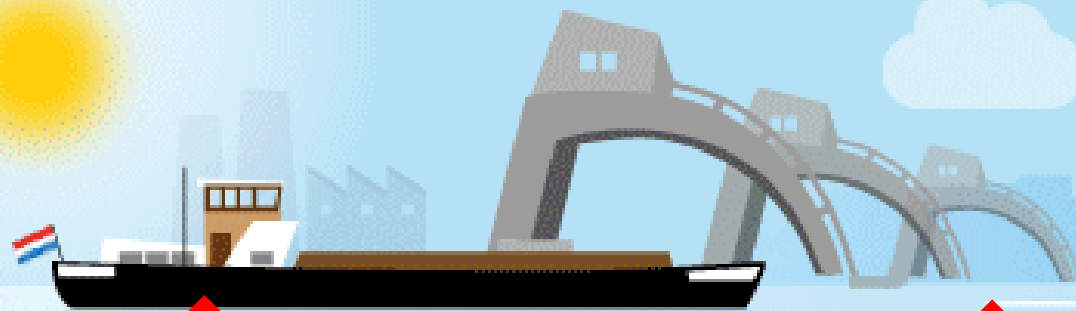
Rondje langs de oevers: hoe nu verder?

- Kaderrichtlijn Water

- Wat was onze opdracht KRW-1 > 2010 – 2015: uitvoeren maatregelen
- Wat doen we nu in KRW-2 > 2016-2021: monitoren, beheer en onderhoud
 - Vismonitoring gebied in 2019
 - Pilot beijzeren Sloene verlengen opstarten; Klein Vogelenzang volgen en flexibel peil
 - NVO evalueren, in 2020 opnieuw
- Wat gaan we nog doen KRW-3 > 2022 – 2027
 - wellicht nieuwe maatregelen? (bestuurlijke afweging i.o.m. gebied)
- Wat zijn de verbeteringen in de waterkwaliteit tot nu toe?
 - Generiek: langzaam...
 - Projecten: goede resultaten
- Proces van rapportage: KRW voortgangsrapportage; klantcontactteam

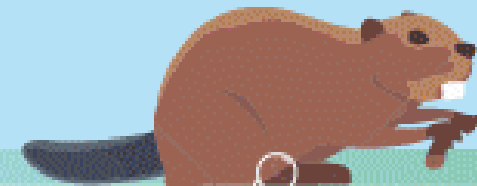
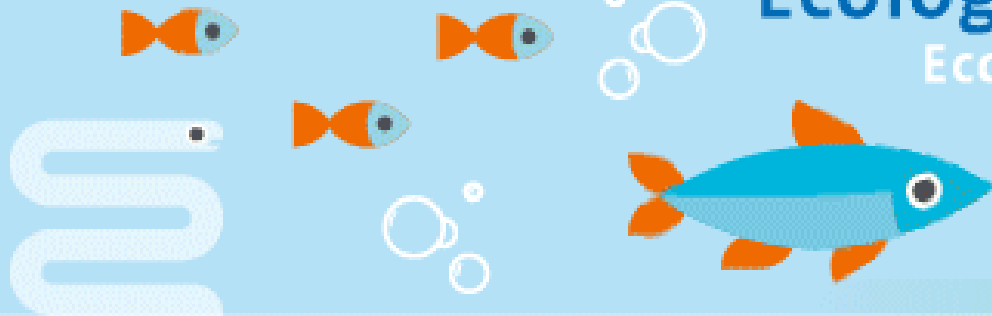


Schoon en gezond

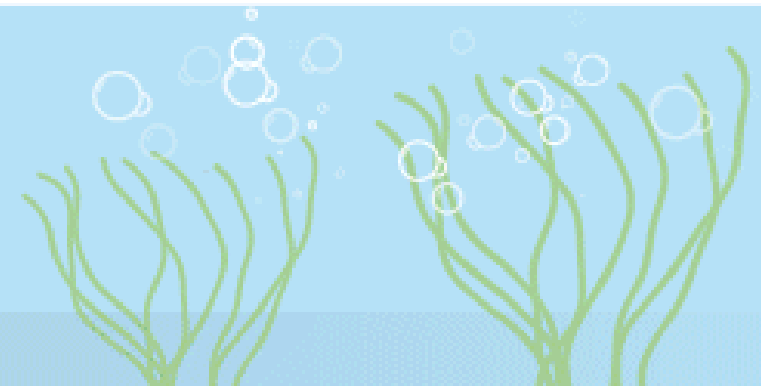
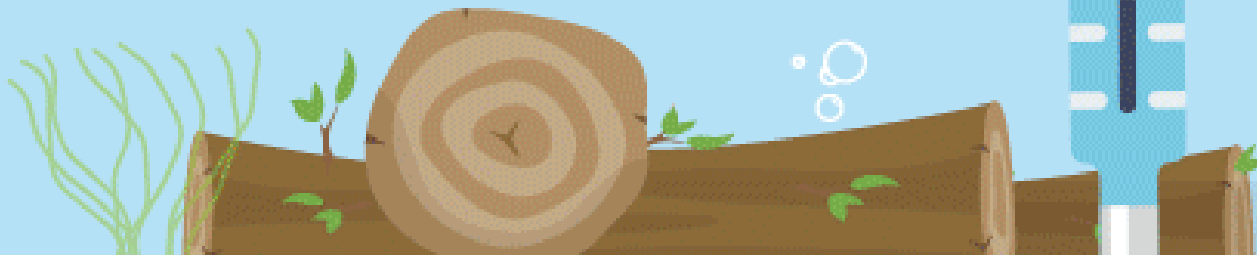


Ecologie in balans

Ecologische waterkwaliteit









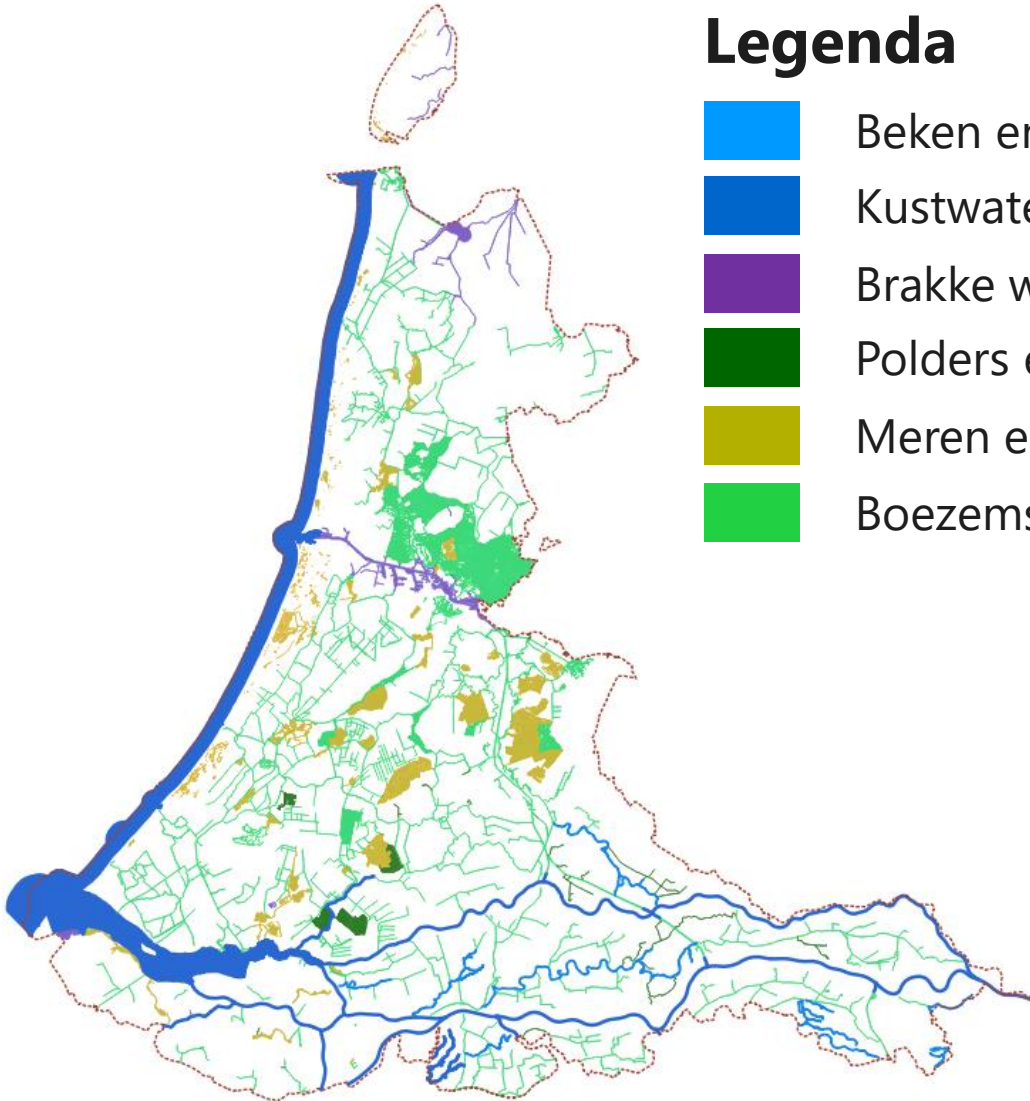
Chemie en morfologie



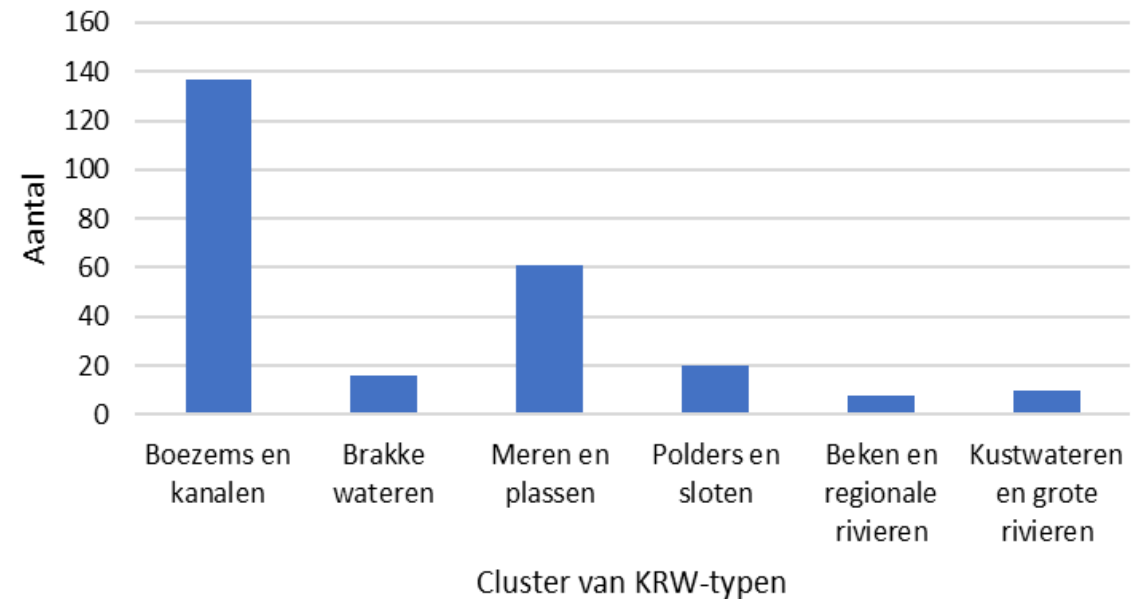
Rijn-West samengevat

Legenda

-  Beken en regionale rivieren
-  Kustwateren en grote rivieren
-  Brakke wateren
-  Polders en sloten
-  Meren en plassen
-  Boezems en kanalen



Aantal waterlichamen per cluster van KRW-typen



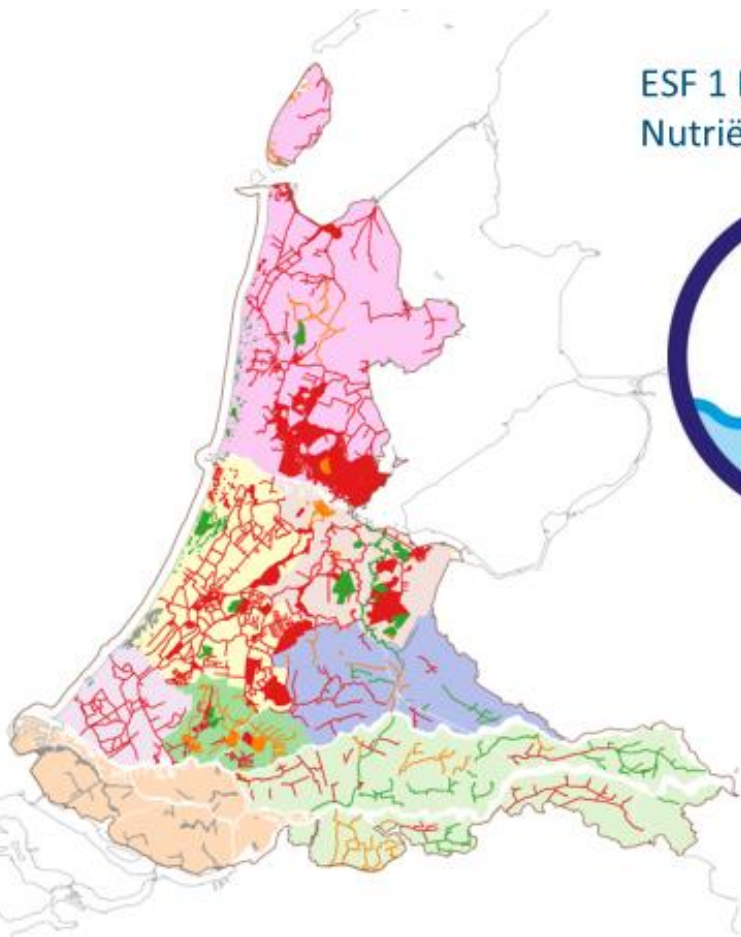
Rijn-West samengevat

Algemene fysische chemie	Cluster
Relatief goed	Polders en sloten, Kustwateren en grote rivieren
Gemiddeld	Boezems en Kanalen, Beken en regionale rivieren
Relatief slecht	Brakke wateren (Doorzicht, Fosfor totaal), Meren en Plassen (Zuurstofverzadiging, Zuurgraad, Fosfor/Stikstof totaal)

Biologie	Cluster
Relatief goed	Polders en sloten, Kustwateren en grote rivieren
Gemiddeld	Boezems en Kanalen, Brakke wateren, Meren en plassen
Relatief slecht	Beken en regionale rivieren

Nutriënten

ESF 1 Productiviteit water
Nutriëntenbelasting

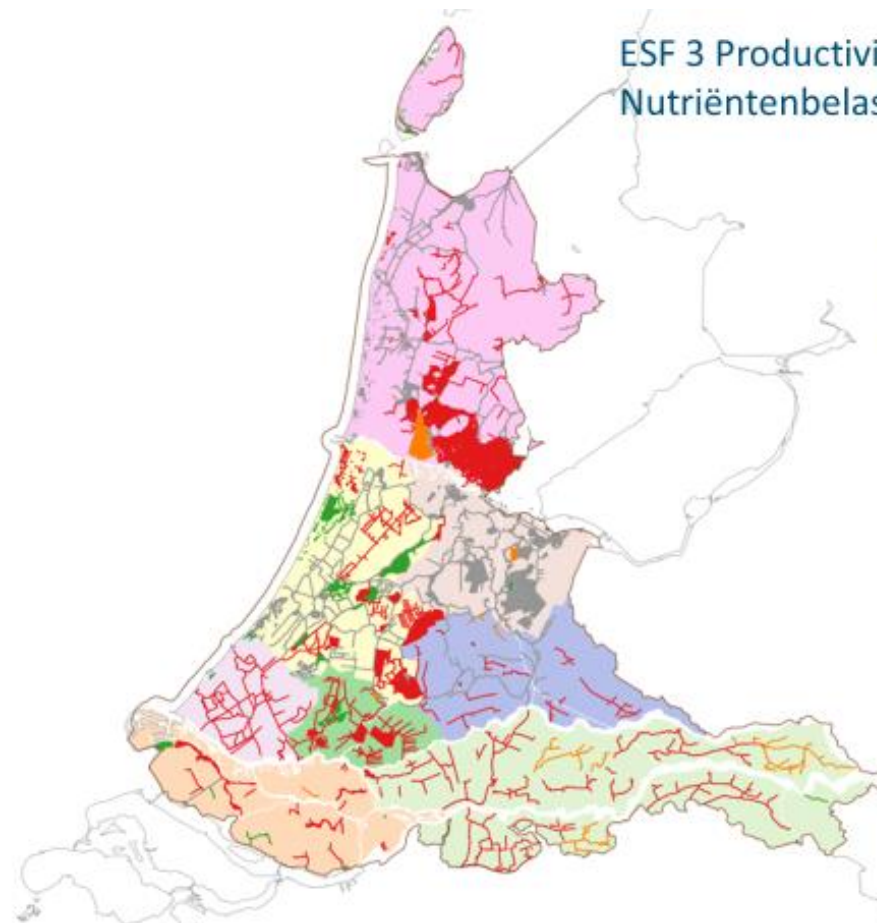


Legenda

ESF-beoordeling

- in orde
- twijfel in beoordeling
- niet in orde
- (nog) niet beoordeeld

ESF 3 Productiviteit bodem
Nutriëntenbelasting uit waterbodern

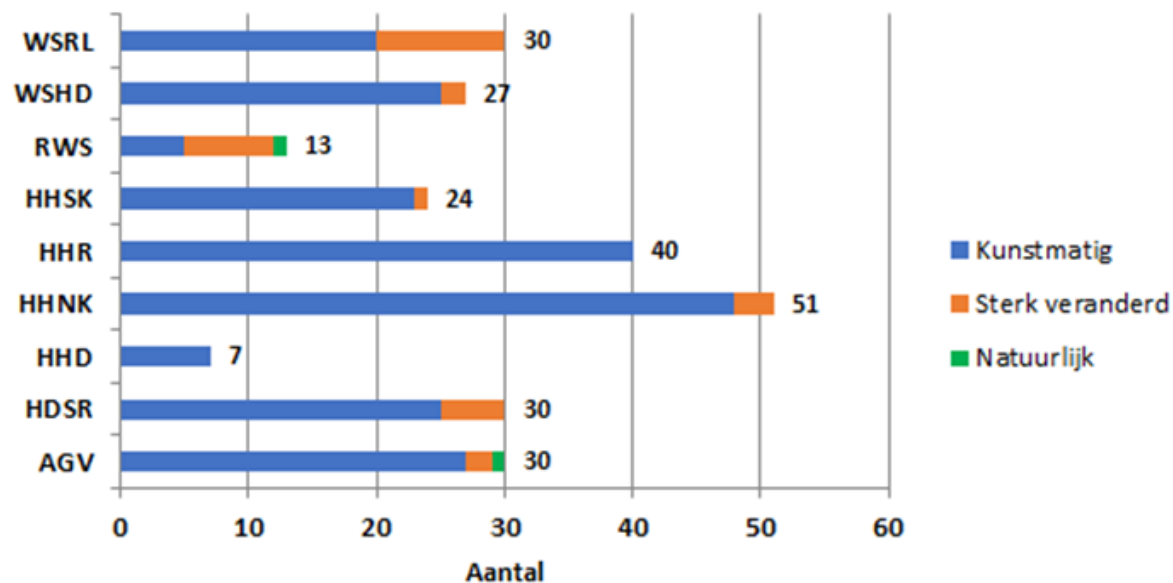


Legenda

ESF-beoordeling

- in orde
- twijfel in beoordeling
- niet in orde
- (nog) niet beoordeeld

Aantal en status van waterlichamen per waterbeheerder
(rapportagejaar 2018)

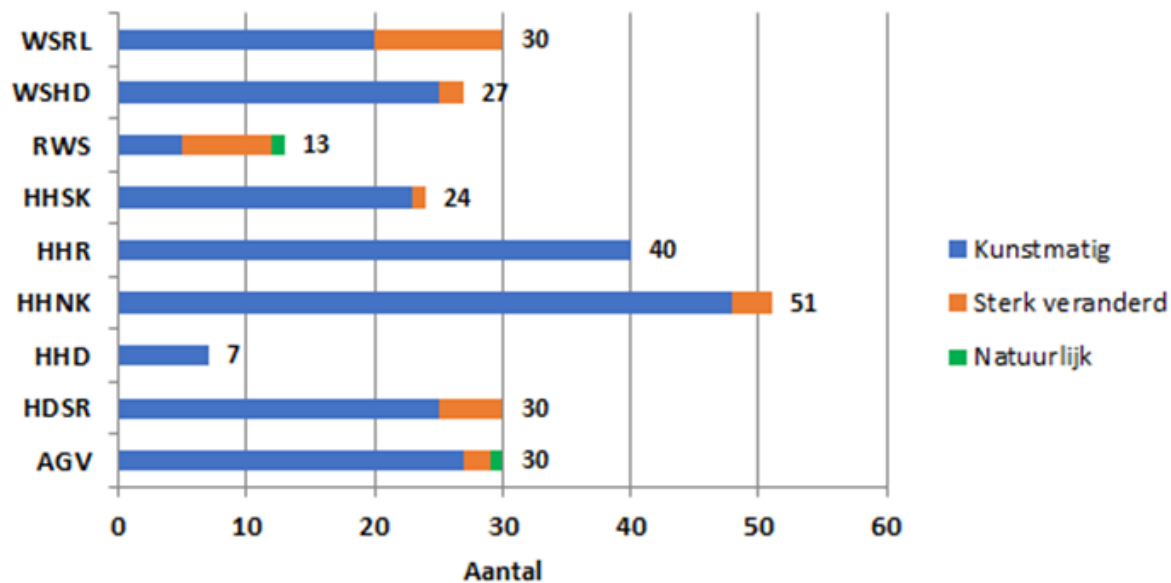


En nu? Van moeten naar willen

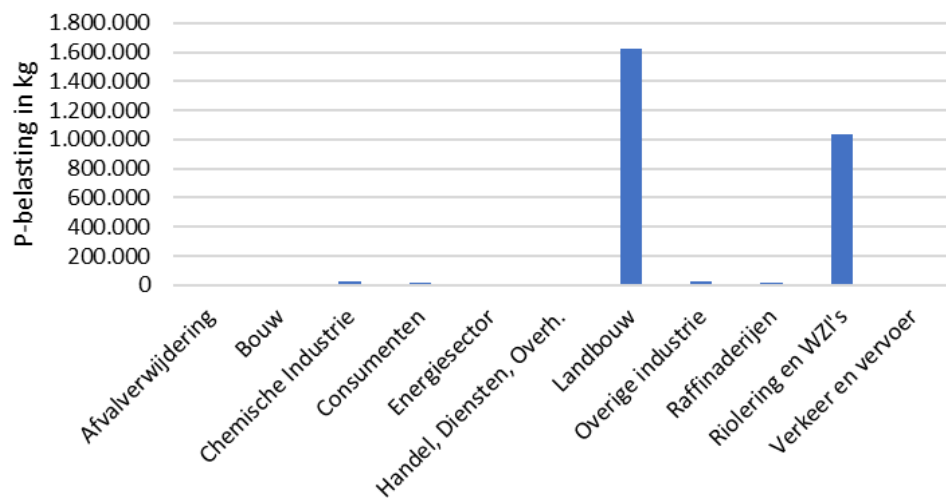
Realisme en onderling vertrouwen

- 87% kunstmatig & 12% sterk veranderd → stel realistisch doel
- Transparant afwegen noodzakelijk voor vertrouwen!

Aantal en status van waterlichamen per waterbeheerder
(rapportagejaar 2018)



Bronnen P-belasting (kg) in Rijn West (2016)



En nu? Van moeten naar willen

Realisme en onderling vertrouwen

- 87% kunstmatig & 12% sterk veranderd → stel realistisch doel
- Transparant afwegen noodzakelijk voor vertrouwen!

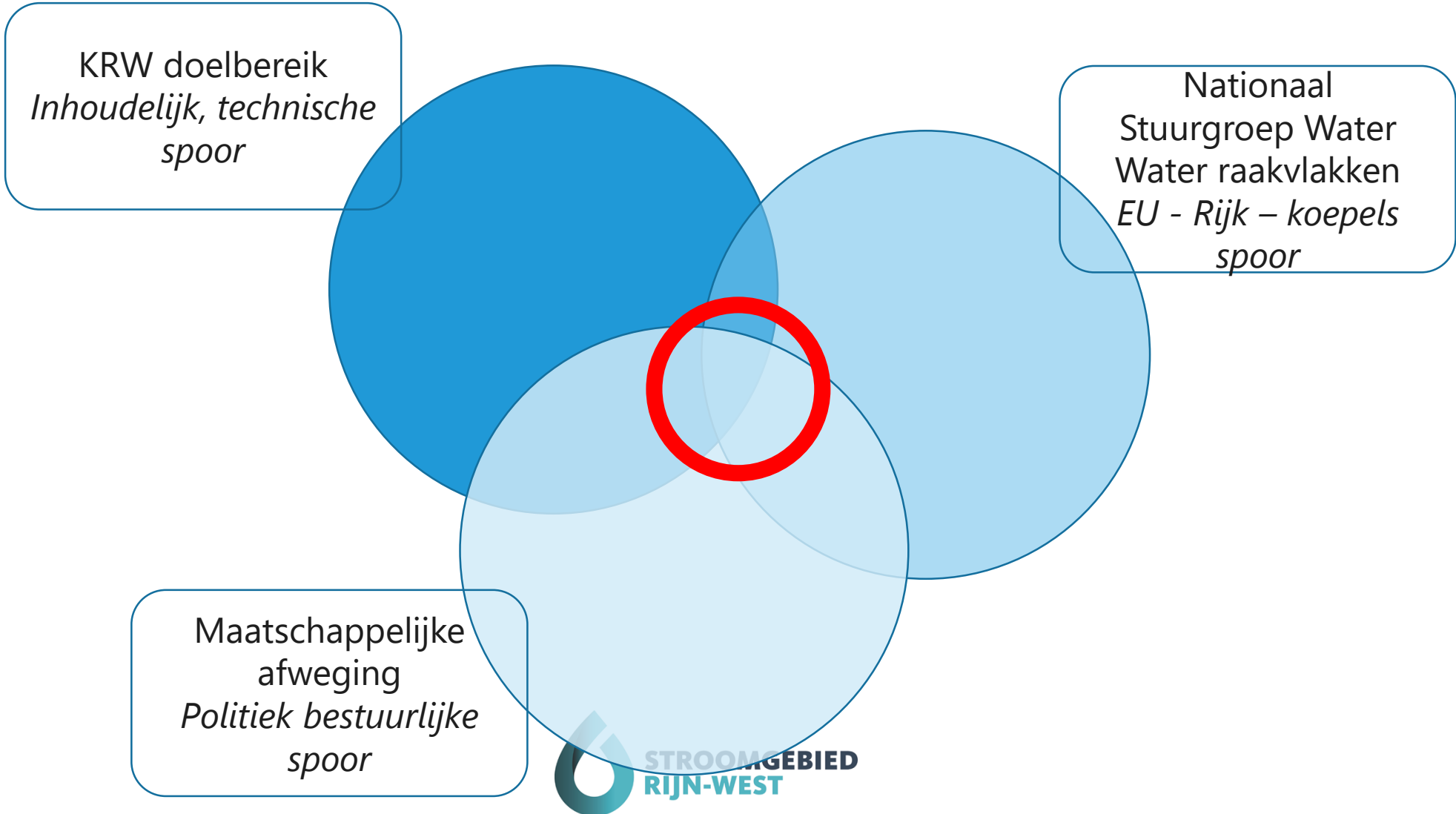
Samenwerking en integraliteit

- Landbouw en RWZI/ riolering
- Waterflora: beheer en onderhoud / NVO
- Verticaal en 2x horizontaal integraal
- Naar een gezamenlijk perspectief

Hoe werken aan
een *gezamenlijk*
verhaal/
perspectief?



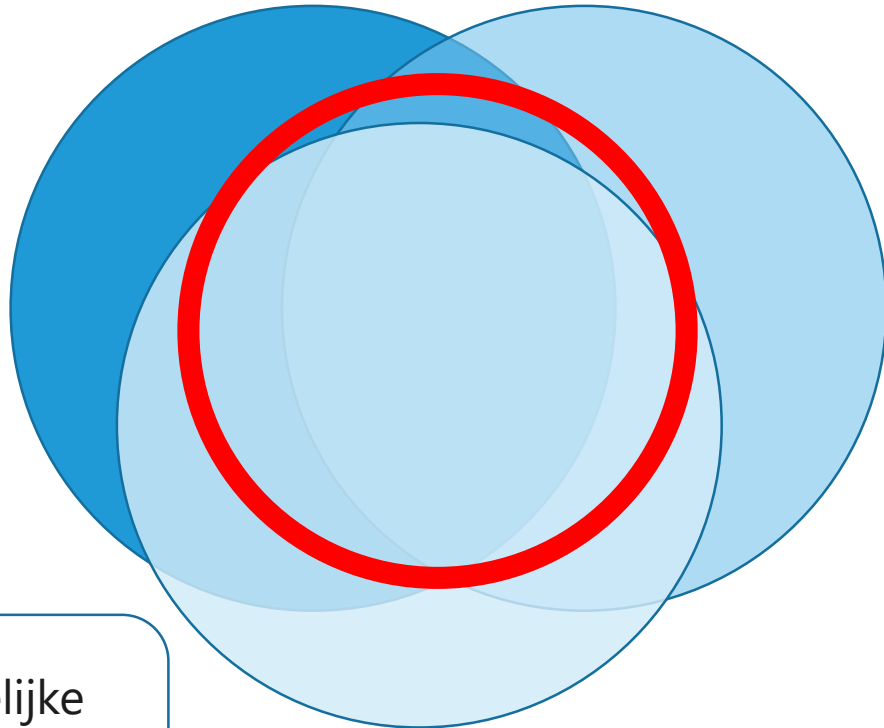
Sturende domeinen – beïnvloedings'sporen'



Sturende domeinen – beïnvloedings'sporen'

KRW doelbereik
*Inhoudelijk, technische
spoor*

Nationaal
Stuurgroep Water
Water raakvlakken
*EU - Rijk – koepels
spoor*



Maatschappelijke
afweging
Politiek bestuurlijke

Werken aan een gemeenschappelijk perspectief voor samenwerking

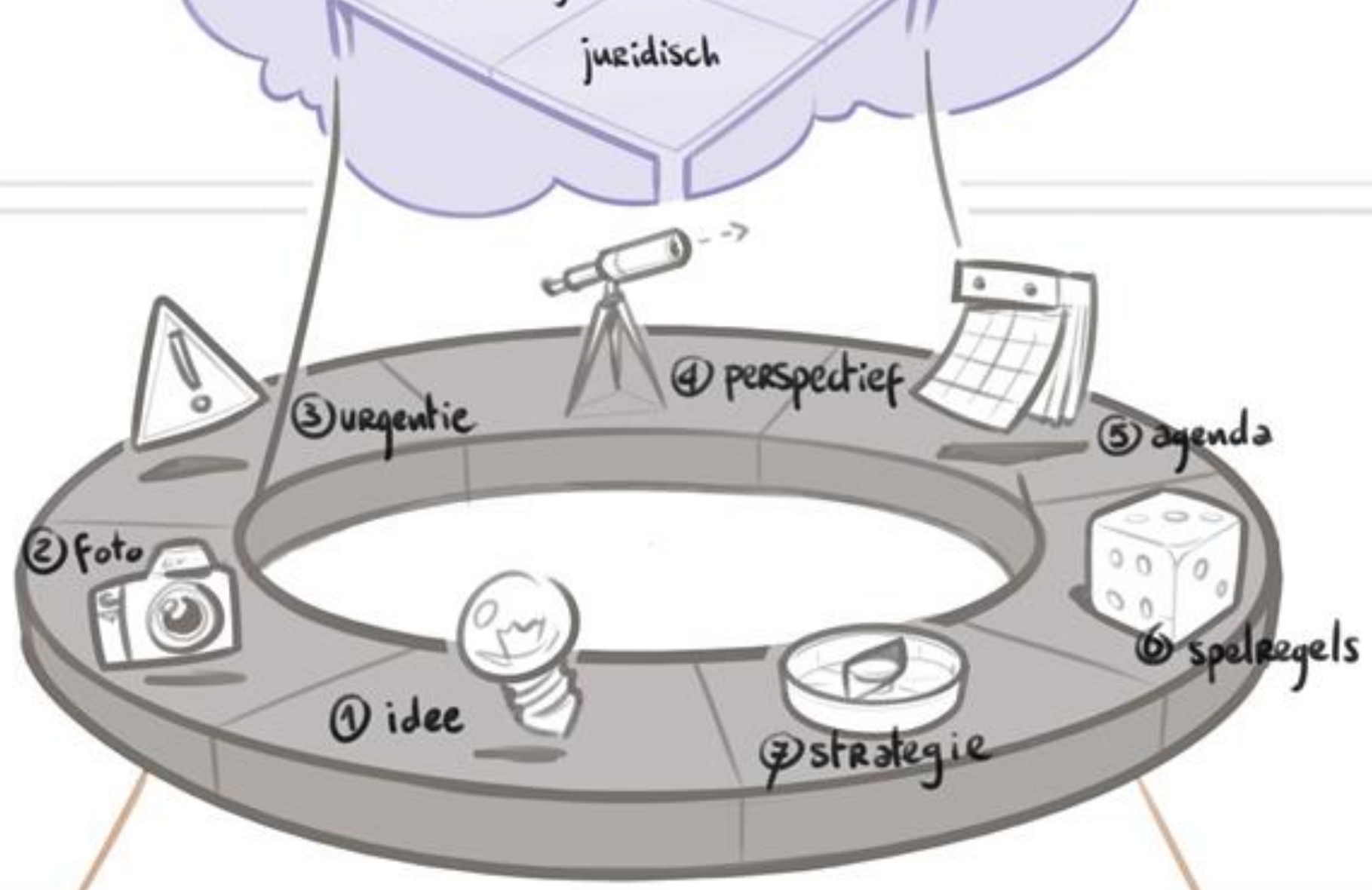


- Nederland = Duurzame glastuinbouw en gesloten kas is enig houdbare businessmodel (en toelatingsbeleid)
- Duurzame landbouw is toekomstbestendige landbouw
- 4^e trap RWZI in belang van ons allemaal

Meer strategieën hanteren!

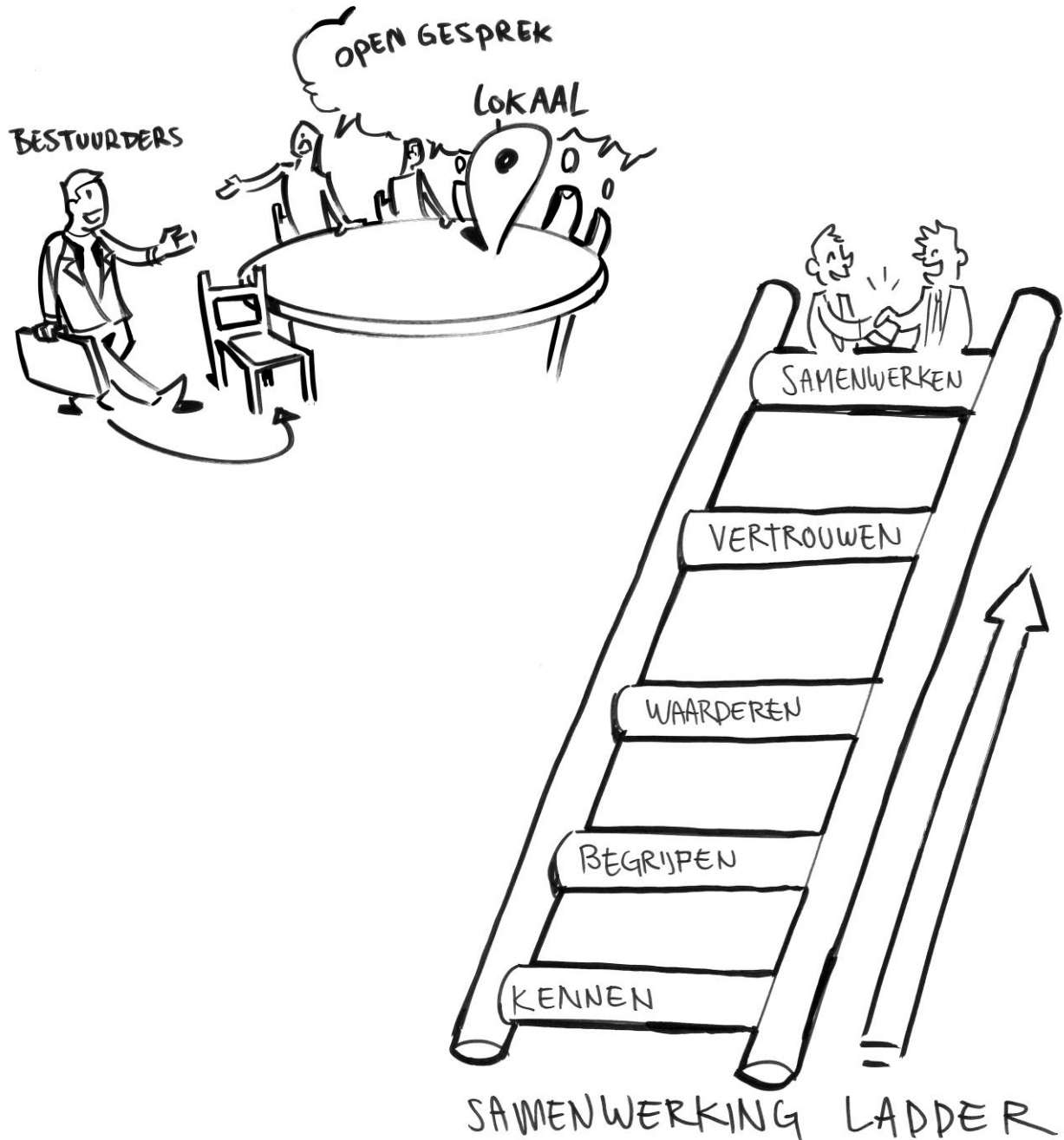
	Machtsstrategie "doorduwen"	Expert- strategie "verhuizen"	Onderhandel- strategie	Verleidings- strategie "trekken"	Leer- Strategie "verkennen door onbekend landschap"
Machtsuitoefening	Directe macht door hanteren van sancties	Indirecte macht door vertalen van waarden in doelen	Bewuste macht door uitruilen van belangen	Heimelijke macht door geven van betekenis	Open dialoog, ruimte voor meerdere perspectieven
Invloedstactieken	Druk uitoefenen legitimeren overtuigen	Overtuigen coalities sluiten Consulteren	Onderhandelen, druk uitoefenen, Overtuigen	Inspireren, persoonlijk appel, overtuigen	Inspireren, consulteren, overtuigen
Veranderstrategie	Machtsuitoefening Crisismanagement	Empirisch- rationeel	Onderhandelen, ruilen	Normatief, re- educatief	Dialoog, leren
Kenmerken proces	Sturing door top, ontwerpgericht Weinig participatie	Initiatief bij top, ontwerpgericht Weinig participatie	Meer partijen, politiek proces, Veel inbreng	Meer partijen, ontwikkelgericht, veel participatie	Alle partijen, Ontwikkelgericht veel participatie
Effecten gedrag	Weerstand en meegaandheid	Meegaandheid en weerstand	Conflicten en meegaandheid	Betrokkenheid en meegaandheid	Conflicten en actieve steun

MING



Individu

organisatie



Wat is nodig!

1. Toon urgentie - maatschappelijke waarden
2. Stel realistische doelen
3. Van **moeten** (KRW) naar **willen** (maatschappelijk doelen) – maak keuzes
4. Opgave meer integraal en samen met gebiedspartijen
5. Transparant afwegen noodzakelijk voor vertrouwen in samenwerking
6. Niet overtuigen: hanteer meer strategieën
7. Naar een gezamenlijk perspectief = Het 'kloppende verhaal', zowel inhoudelijk en financieel