

Gouden regels bij beekprojecten

werksessie Oude Diep, congres Waterbeheer en
Landschapshistorie



- Bekijk het beekdal als een doorgaande structuurdrager van het landschap
- Zoek de oude beekdalranden op en maak contrasten met de omgeving weer zichtbaar
- Herken de specifiek historisch-landschappelijke eigenheid van beek en beekdal en sluit hier in de inrichting op aan
- Respecteer en behoud het bodemarchief en het topografisch archief, als bron van informatie over natuurlijke en historische beken
- Beschouw het beekdal over het hele stroomgebied en maak ruimtelijke keuzes
- Benut en respecteer de verschillende tijdsdieptes van beeklandschappen
- Herken en maak gebruik van de historisch-ecologische waarden
- Beschouw gebouwd erfgoed in zijn landschappelijke context
- Respecteer en benut de ruimtelijke kwaliteit van beken in de stedelijke en bebouwde omgeving
- Maak historische beekdallandschappen zichtbaar, beleefbaar en recreëerbaar
- Besef dat beekherstel van invloed is op het landschap buiten het projectgebied



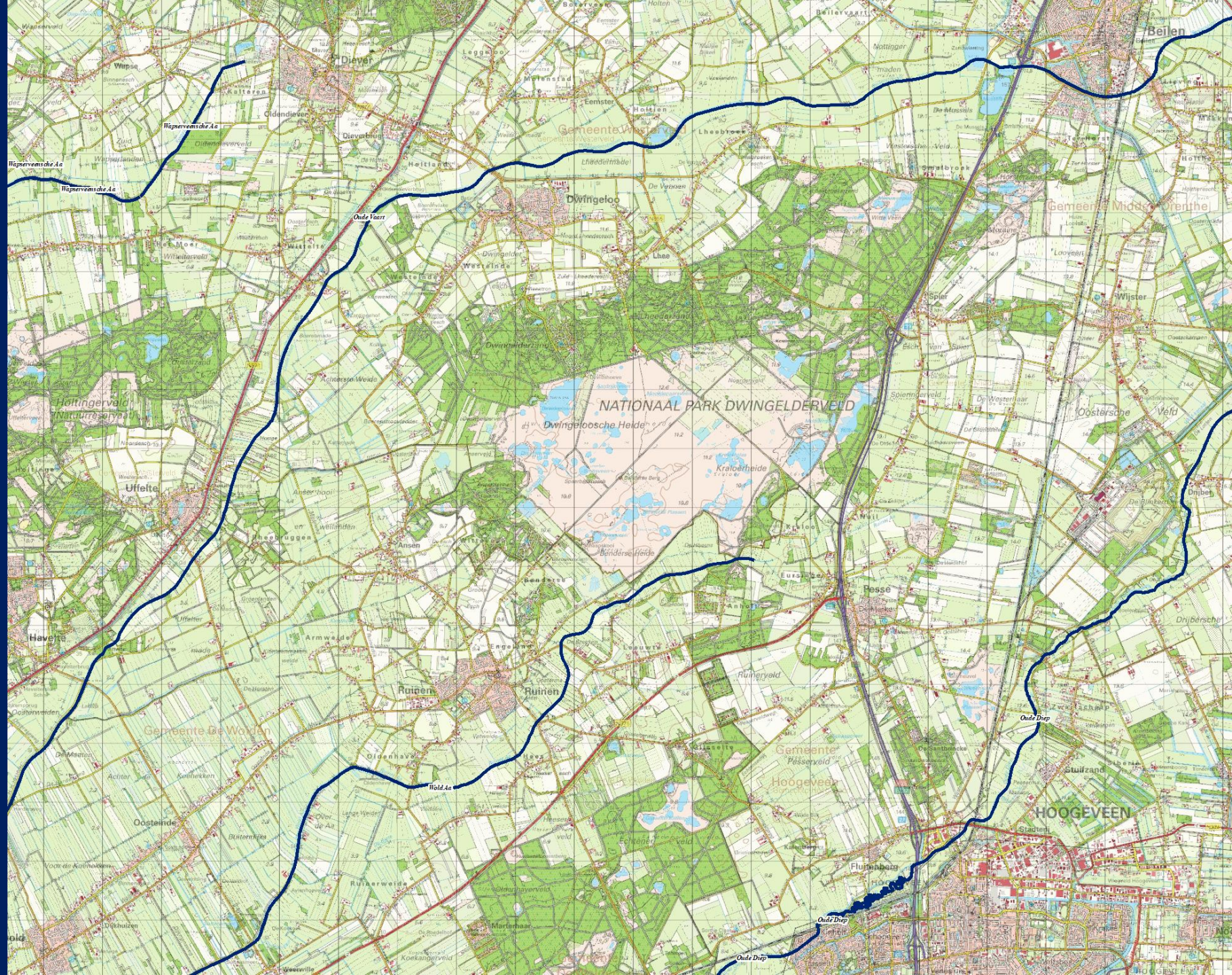
'Gouden regels' / checklist voor gebruik landschappelijk erfgoed bij beekherstel

1. Bekijk het beekdal als een doorgaande structuurdrager van het landschap
2. Zoek de oude beekdalranden op en maak contrasten met de omgeving weer zichtbaar
3. Herken de specifiek historisch-landschappelijke eigenheid van beek en beekdal en sluit hier in de inrichting op aan
4. Respecteer en behoud het bodemarchief en het topografisch archief, als bron van informatie over natuurlijke en historische beken
5. Beschouw het beekdal over het hele stroomgebied en maak ruimtelijke keuzes
6. Benut en respecteer de verschillende tijdsdieptes van beeklandschappen
7. Herken en maak gebruik van de historisch-ecologische waarden
8. Beschouw gebouwd erfgoed in zijn landschappelijke context
9. Respecteer en benut de ruimtelijke kwaliteit van beken in de stedelijke en bebouwde omgeving
10. Maak historische beekdallandschappen zichtbaar, beleefbaar en recreëerbaar
11. Besef dat beekherstel van invloed is op het landschap buiten het projectgebied



'Gouden regels' / checklist voor gebruik landschappelijk erfgoed bij beekherstel

1. Bekijk het beekdal als een doorgaande structuurdrager van het landschap



'Gouden regels' / checklist voor gebruik landschappelijk erfgoed bij beekherstel

1. Bekijk het beekdal als een doorgaande structuurdrager van het landschap
2. Zoek de oude beekdalranden op en maak contrasten met de omgeving weer zichtbaar





'Gouden regels' / checklist voor gebruik landschappelijk erfgoed bij beekherstel

1. Bekijk het beekdal als een doorgaande structuurdrager van het landschap
2. Zoek de oude beekdalranden op en maak contrasten met de omgeving weer zichtbaar
3. Herken de specifiek historisch-landschappelijke eigenheid van beek en beekdal en sluit hier in de inrichting op aan





'Gouden regels' / checklist voor gebruik landschappelijk erfgoed bij beekherstel

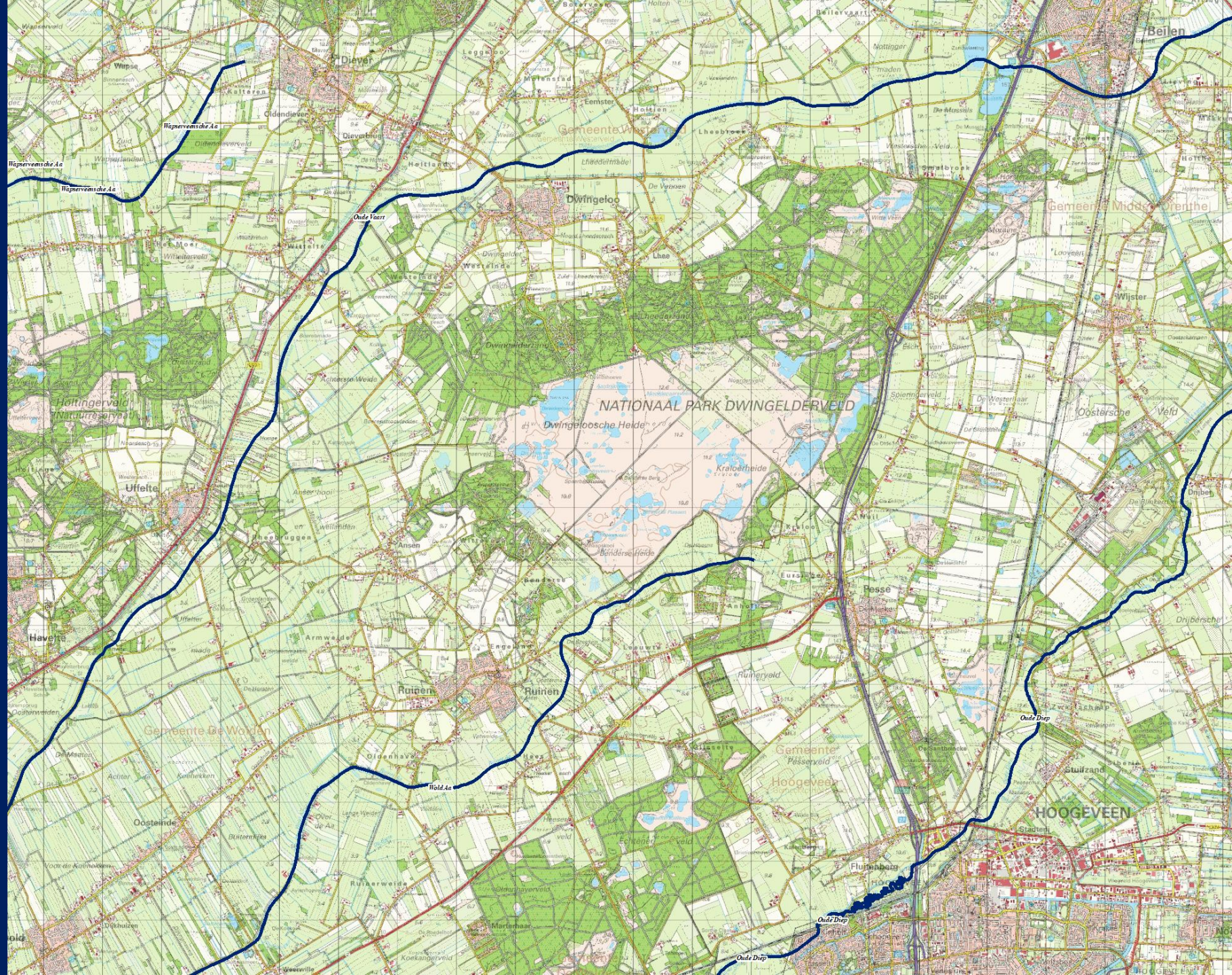
1. Bekijk het beekdal als een doorgaande structuurdrager van het landschap
2. Zoek de oude beekdalranden op en maak contrasten met de omgeving weer zichtbaar
3. Herken de specifiek historisch-landschappelijke eigenheid van beek en beekdal en sluit hier in de inrichting op aan
4. Respecteer en behoud het bodemarchief en het topografisch archief, als bron van informatie over natuurlijke en historische beken



'Gouden regels' / checklist voor gebruik landschappelijk erfgoed bij beekherstel

1. Bekijk het beekdal als een doorgaande structuurdrager van het landschap
2. Zoek de oude beekdalranden op en maak contrasten met de omgeving weer zichtbaar
3. Herken de specifiek historisch-landschappelijke eigenheid van beek en beekdal en sluit hier in de inrichting op aan
4. Respecteer en behoud het bodemarchief en het topografisch archief, als bron van informatie over natuurlijke en historische beken
5. Beschouw het beekdal over het hele stroomgebied en maak ruimtelijke keuzes





'Gouden regels' / checklist voor gebruik landschappelijk erfgoed bij beekherstel

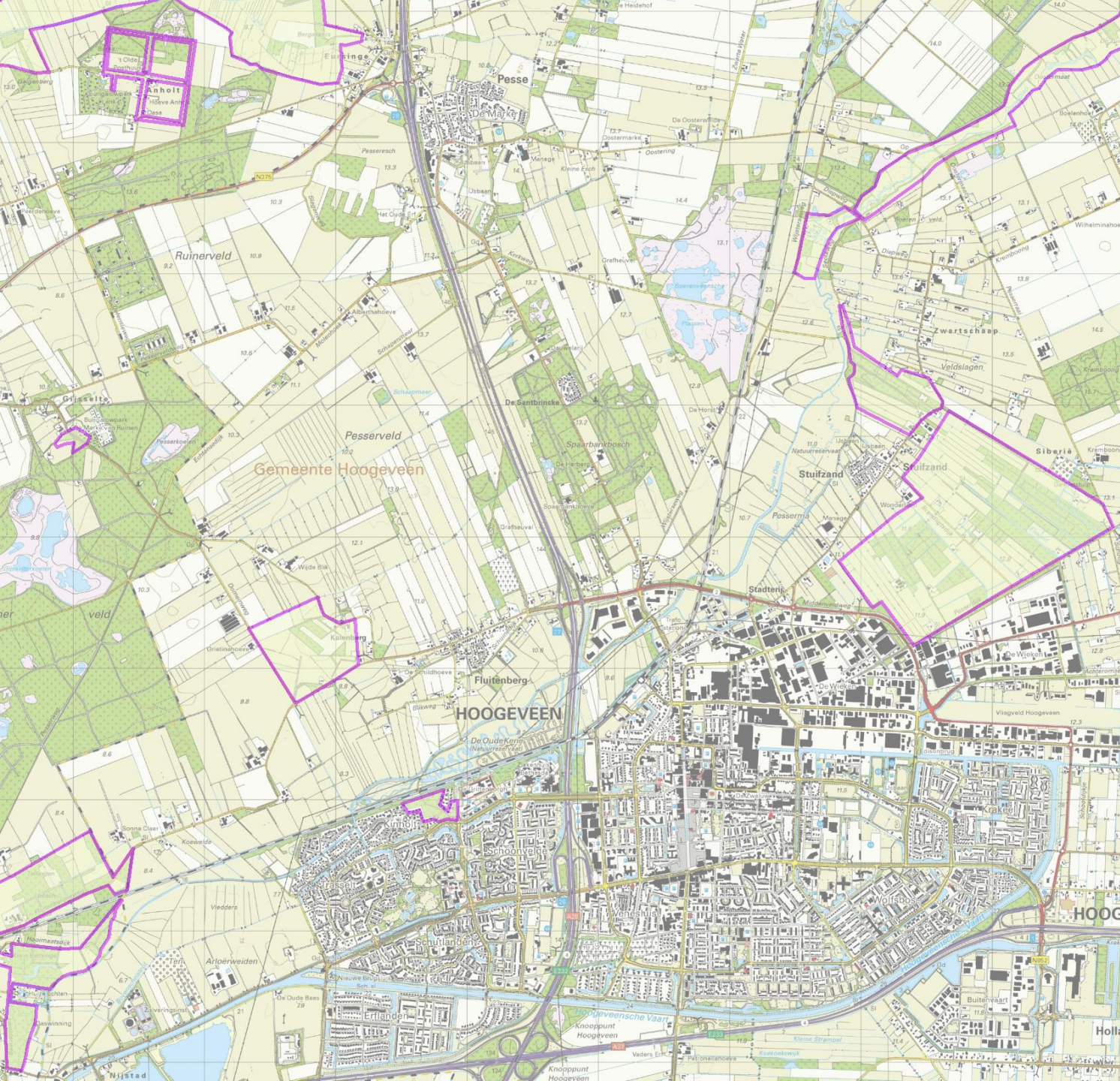
1. Bekijk het beekdal als een doorgaande structuurdrager van het landschap
2. Zoek de oude beekdalranden op en maak contrasten met de omgeving weer zichtbaar
3. Herken de specifiek historisch-landschappelijke eigenheid van beek en beekdal en sluit hier in de inrichting op aan
4. Respecteer en behoud het bodemarchief en het topografisch archief, als bron van informatie over natuurlijke en historische beken
5. Beschouw het beekdal over het hele stroomgebied en maak ruimtelijke keuzes
6. Benut en respecteer de verschillende tijdsdieptes van beeklandschappen



'Gouden regels' / checklist voor gebruik landschappelijk erfgoed bij beekherstel

1. Bekijk het beekdal als een doorgaande structuurdrager van het landschap
2. Zoek de oude beekdalranden op en maak contrasten met de omgeving weer zichtbaar
3. Herken de specifiek historisch-landschappelijke eigenheid van beek en beekdal en sluit hier in de inrichting op aan
4. Respecteer en behoud het bodemarchief en het topografisch archief, als bron van informatie over natuurlijke en historische beken
5. Beschouw het beekdal over het hele stroomgebied en maak ruimtelijke keuzes
6. Benut en respecteer de verschillende tijdsdieptes van beeklandschappen
7. Herken en maak gebruik van de historisch-ecologische waarden





- Atlas van het landschappelijk groen erfgoed van Nederland (Bert Maes)
- Kaart groen erfgoed, zie site RCE

'Gouden regels' / checklist voor gebruik landschappelijk erfgoed bij beekherstel

1. Bekijk het beekdal als een doorgaande structuurdrager van het landschap
2. Zoek de oude beekdalranden op en maak contrasten met de omgeving weer zichtbaar
3. Herken de specifiek historisch-landschappelijke eigenheid van beek en beekdal en sluit hier in de inrichting op aan
4. Respecteer en behoud het bodemarchief en het topografisch archief, als bron van informatie over natuurlijke en historische beken
5. Beschouw het beekdal over het hele stroomgebied en maak ruimtelijke keuzes
6. Benut en respecteer de verschillende tijdsdieptes van beeklandschappen
7. Herken en maak gebruik van de historisch-ecologische waarden
8. Beschouw gebouwd erfgoed in zijn landschappelijke context





'Gouden regels' / checklist voor gebruik landschappelijk erfgoed bij beekherstel

1. Bekijk het beekdal als een doorgaande structuurdrager van het landschap
2. Zoek de oude beekdalranden op en maak contrasten met de omgeving weer zichtbaar
3. Herken de specifiek historisch-landschappelijke eigenheid van beek en beekdal en sluit hier in de inrichting op aan
4. Respecteer en behoud het bodemarchief en het topografisch archief, als bron van informatie over natuurlijke en historische beken
5. Beschouw het beekdal over het hele stroomgebied en maak ruimtelijke keuzes
6. Benut en respecteer de verschillende tijdsdieptes van beeklandschappen
7. Herken en maak gebruik van de historisch-ecologische waarden
8. Beschouw gebouwd erfgoed in zijn landschappelijke context
9. Respecteer en benut de ruimtelijke kwaliteit van beken in de stedelijke en bebouwde omgeving





'Gouden regels' / checklist voor gebruik landschappelijk erfgoed bij beekherstel

1. Bekijk het beekdal als een doorgaande structuurdrager van het landschap
2. Zoek de oude beekdalranden op en maak contrasten met de omgeving weer zichtbaar
3. Herken de specifiek historisch-landschappelijke eigenheid van beek en beekdal en sluit hier in de inrichting op aan
4. Respecteer en behoud het bodemarchief en het topografisch archief, als bron van informatie over natuurlijke en historische beken
5. Beschouw het beekdal over het hele stroomgebied en maak ruimtelijke keuzes
6. Benut en respecteer de verschillende tijdsdieptes van beeklandschappen
7. Herken en maak gebruik van de historisch-ecologische waarden
8. Beschouw gebouwd erfgoed in zijn landschappelijke context
9. Respecteer en benut de ruimtelijke kwaliteit van beken in de stedelijke en bebouwde omgeving
10. Maak historische beekdallandschappen zichtbaar, beleefbaar en recreëerbaar





'Gouden regels' / checklist voor gebruik landschappelijk erfgoed bij beekherstel

1. Bekijk het beekdal als een doorgaande structuurdrager van het landschap
2. Zoek de oude beekdalranden op en maak contrasten met de omgeving weer zichtbaar
3. Herken de specifiek historisch-landschappelijke eigenheid van beek en beekdal en sluit hier in de inrichting op aan
4. Respecteer en behoud het bodemarchief en het topografisch archief, als bron van informatie over natuurlijke en historische beken
5. Beschouw het beekdal over het hele stroomgebied en maak ruimtelijke keuzes
6. Benut en respecteer de verschillende tijdsdieptes van beeklandschappen
7. Herken en maak gebruik van de historisch-ecologische waarden
8. Beschouw gebouwd erfgoed in zijn landschappelijke context
9. Respecteer en benut de ruimtelijke kwaliteit van beken in de stedelijke en bebouwde omgeving
10. Maak historische beekdallandschappen zichtbaar, beleefbaar en recreëerbaar
11. Besef dat beekherstel van invloed is op het landschap buiten het projectgebied



