



Planbureau voor de Leefomgeving

De waarde van een gemeenschappelijk instrumentarium

Ervaringen uit de Nationale analyse waterkwaliteit

Studieochtend Modelinstrumentarium 'Waterkwaliteit'
24 november 2020

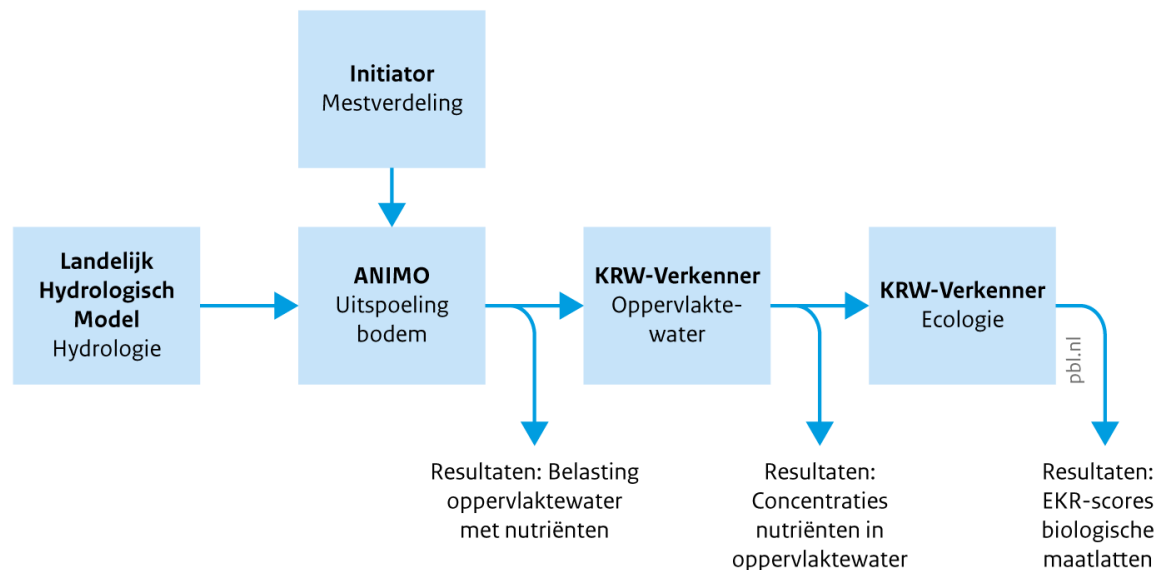
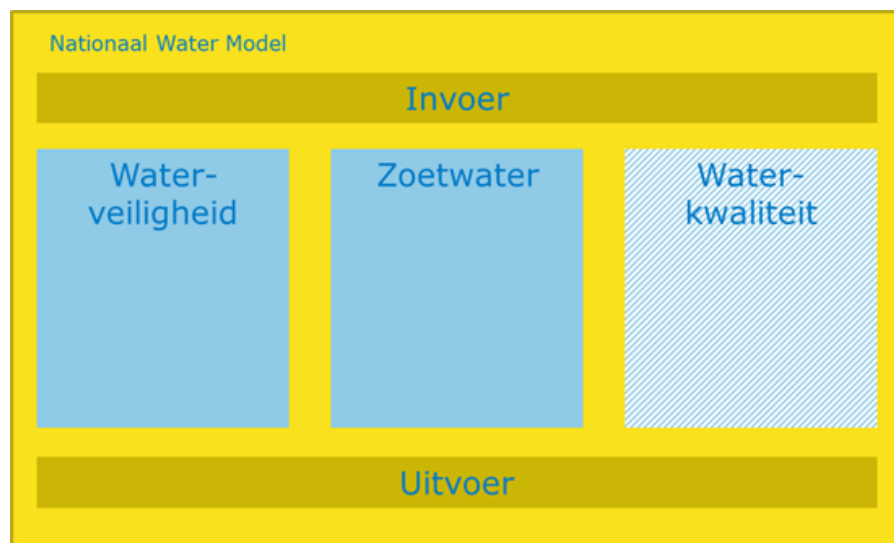
Frank van Gaalen



Nationale analyse waterkwaliteit

De *Nationale analyse waterkwaliteit* geeft inzicht in de voorgenomen waterkwaliteitsmaatregelen en de effecten hiervan op de doelen van de Kaderrichtlijn Water (KRW), gebaseerd op gezamenlijk feitenonderzoek van het Rijk, waterbeheerders, provincies, maatschappelijke organisaties en kennisinstituten

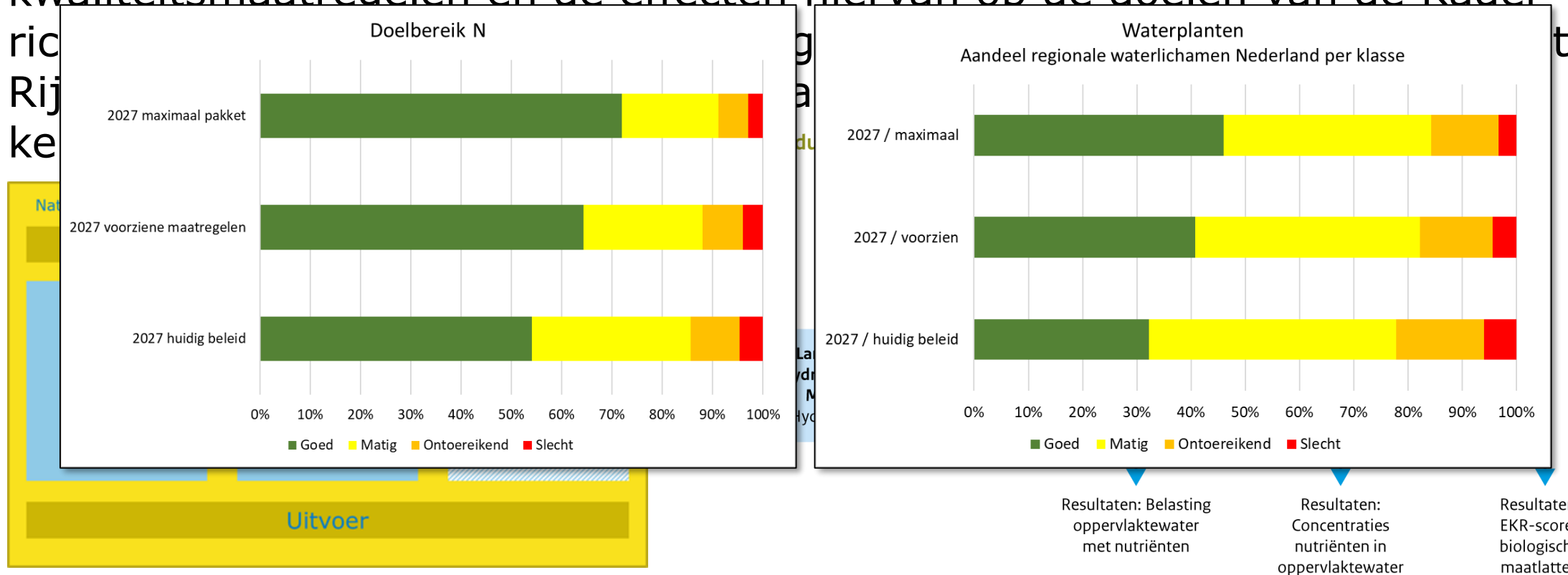
Modulentrein Nationaal Watermodel voor waterkwaliteitsberekeningen



Toepassing nationale modellen o.b.v. regionale informatie

Nationale analyse waterkwaliteit

De *Nationale analyse waterkwaliteit* geeft inzicht in de voorgenomen waterkwaliteitsmaatregelen en de effecten hiervan op de doelen van de Kaderrichtlijn



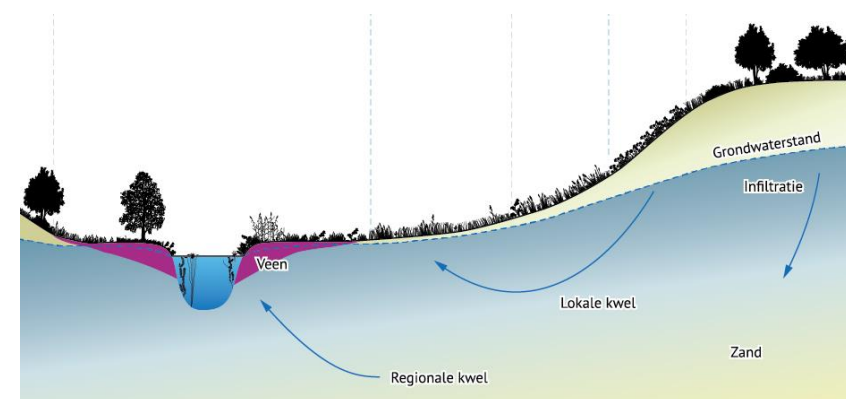
Toepassing nationale modellen o.b.v. regionale informatie

Inhoudelijke constatering

Goede hydrologische basis belangrijk voor modellering waterkwaliteit:

- › onvolkomenheden in hydrologie beperkend geweest voor de bruikbaarheid van de modelresultaten
- › hydrologische modellen toegespitst op waterkwantiteit (waterstanden i.p.v. waterstromen)

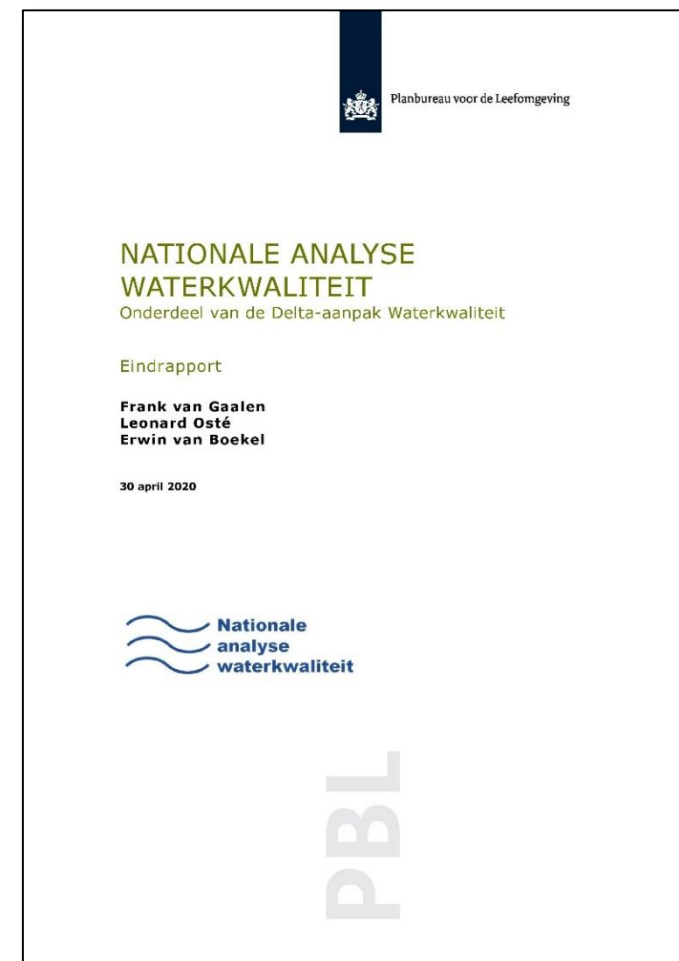
Verbetering hydrologie is de eerste benodigde stap!





Meerwaarde nationaal instrumentarium

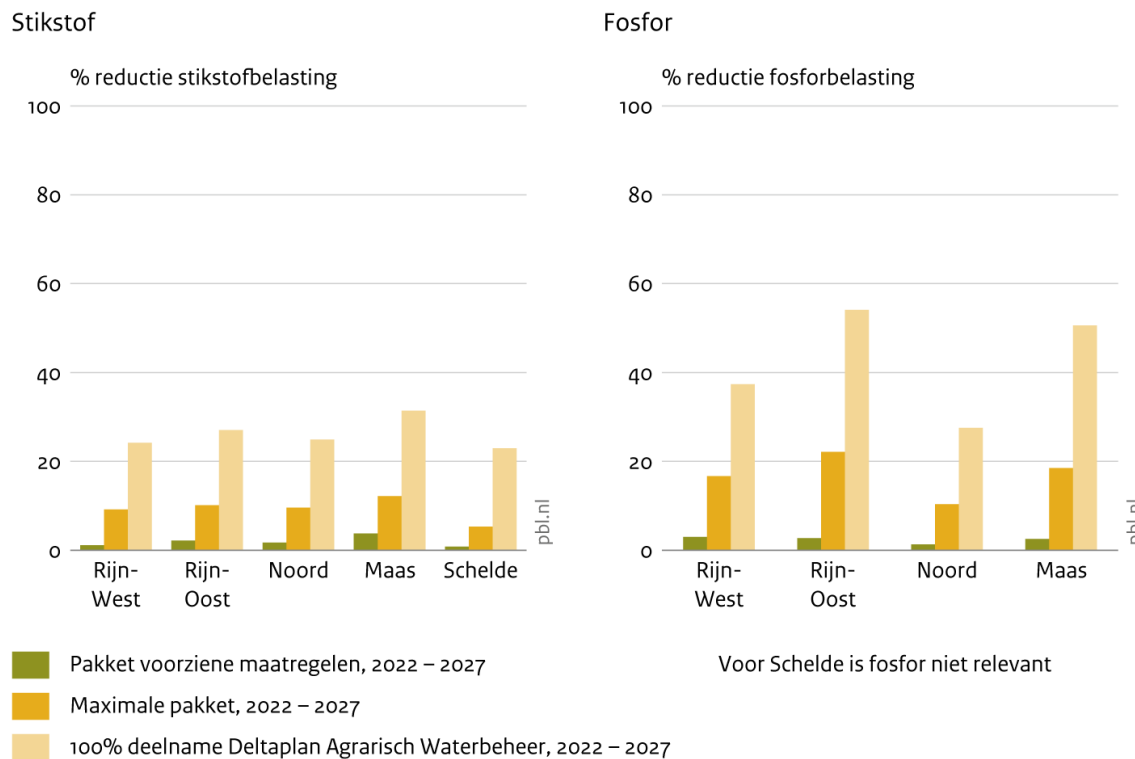
- > De Nationale analyse laat zien dat alle partijen baat hebben bij een goed nationaal waterkwaliteits-modelinstrumentarium!
- > Toelichting aan de hand van een aantal aspecten en voorbeelden



Meerwaarde nationaal instrumentarium

Nationale modellen kunnen aspecten meenemen die regionaal lastiger zijn, bijv. Deltaplan Agrarisch Waterbeheer, mestbeleid, afwenteling naar Noordzee

Effect van landbouwmaatregelen voor vermindering nutriëntbelasting in regionale waterlichamen, 2027

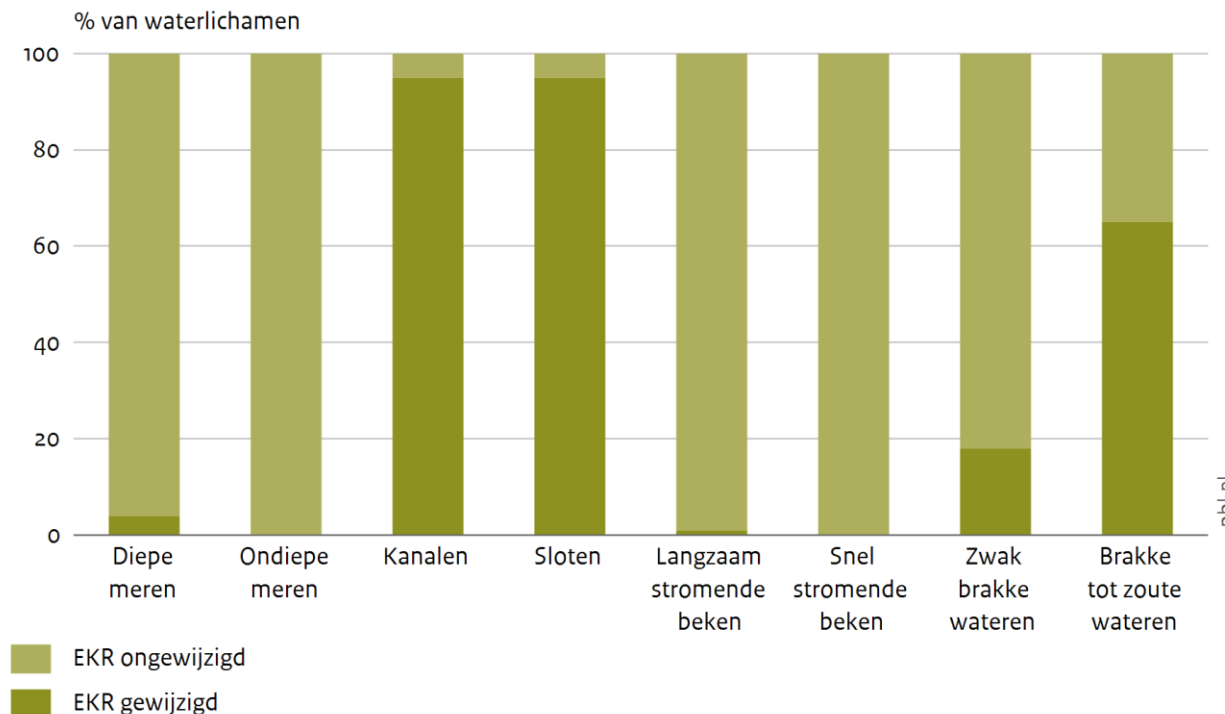


Voorbeeld: nutriënt-reductie door DAW-maatregelen

Meerwaarde nationaal instrumentarium

Nationale modellen geven waterschappen en rijkspartijen meer zicht op elkaars insteek en resultaten -> bevordert van elkaar leren

Waterplanten



Voorbeeld: aanpassing doelen door waterschappen na eerste rekenresultaten

Meerwaarde nationaal instrumentarium

Nationale modellen kunnen de meest actuele (wetenschappelijke) inzichten op gestructureerde wijze beschikbaar stellen

Tabel 2.4. Maatregelen uit het zesde actieprogramma Nitraatrichtlijn, meegenomen in de berekeningen voor de nationale analyse

Categorie	Maatregel
Mestvolume	Voorwaarden en gebruiksnormen voor scheuren grasland op zand- en lössgrond
	Aanpassing indeling fosfaatklassen en bijbehorende fosfaatgebruiksnormen
	Verruiming P-norm bij toepassen org. stofrijke meststoffen op bouwland
Mesttoediening	Verplichte rijenbemesting van maïs op zand- en lössgrond
	Verschuiven uitrijdperiode drijfmest bouwland
	Verruimen uitrijdperiode vaste mest op grasland
Gewas	Eisen aan de teelt van vanggewassen en groenbemesters
Grondbewerking	Drempels bij ruggenteelten op klei- en löss
Inrichting	Onbemeste stroken langs waterlopen ¹
Overig	Voorkomen erfafspoeling nutriënten ¹

Voorbeeld:
doorrekening van
maatregelen
mestbeleid o.b.v.
eerste resultaten
Kennisimpuls
Waterkwaliteit

Bron: Groenendijk et al. (2020a)



Meerwaarde nationaal instrumentarium

Trajecten waarin nationale modellen worden gebruikt (zoals NAW) hebben impact op het beleid

“De minister van LNV neemt de aanbevelingen van PBL met betrekking tot het terugdringen van de nutriëntenbelasting uit de landbouw ... mee in het traject van het 7de Actieprogramma Nitraatrichtlijn.”

Brief van Nieuwenhuizen

“De kwaliteit van drinkwaterbronnen staat onder toenemende druk aldus de Nationale Analyse Waterkwaliteit. Geef in de nieuwe KRW-plannen prioriteit aan de verbetering van de kwaliteit van drinkwaterbronnen, inclusief nieuwe bedreigingen en de invloed van klimaatverandering.”

Lobby-agenda Vewin 2020-2021

“De conclusie van PBL is duidelijk: voor het behalen van de KRW-doelen is het noodzakelijk dat een groot deel van de boeren bereid is om mee te doen. Hier hoort, in ieder geval in de komende fase waar een groot deel van de boeren ‘over de streep’ moeten worden gehaald, minimaal het ‘maximaal pakket’ bij.”

Reactie Deltaplan Agrarisch Waterbeheer op NAW

“Het PBL schetst in de Nationale analyse handelingsopties voor de (deel)stroomgebieden. Samen met de regionale partijen betrek ik deze handelingsperspectieven bij de keuzes voor vervolgstappen, om te komen tot doelbereik.”

Brief van Nieuwenhuizen



Meerwaarde nationaal instrumentarium

- › Nationale modellen kunnen waterschappen helpen die geen eigen modellen hebben

"Mooi eindproduct geworden dat ik prima kan gebruiken bij onze planvorming"

- › Nationale modellen dwingen meer uniformiteit en consistentie af; niet in het directe belang van individuele partijen, maar in ieders belang dat Nederland een consistent verhaal naar Brussel heeft



Meerwaarde nationaal instrumentarium

- › Nationale modellen kunnen waterschappen helpen die geen eigen modellen hebben

"Mooi eindproduct geworden dat ik prima kan gebruiken bij onze planvorming"

- › Nationale modellen dwingen meer uniformiteit en consistentie af; niet in het directe belang van individuele partijen, maar in ieders belang dat Nederland een consistent verhaal naar Brussel heeft

Zoals landelijke als regionale partijen hebben baat bij een goed nationaal instrumentarium en bij goede aansluiting tussen nationale en regionale modellen en informatie



Dit vraagt om een nationaal instrumentarium dat...

- › Gebaseerd is op een goede hydrologische onderlegger
- › Gebaseerd is op de meest actuele (wetenschappelijke) kennis en informatie, zoals de resultaten van de Kennisimpuls Waterkwaliteit
- › Zoveel mogelijk gebaseerd is en aansluit op regionale kennis en informatie
- › Waarin alle relevante bovenregionale aspecten worden meegenomen, zoals nationaal beleid, afwenteling
- › Draagvlak heeft bij alle partijen

