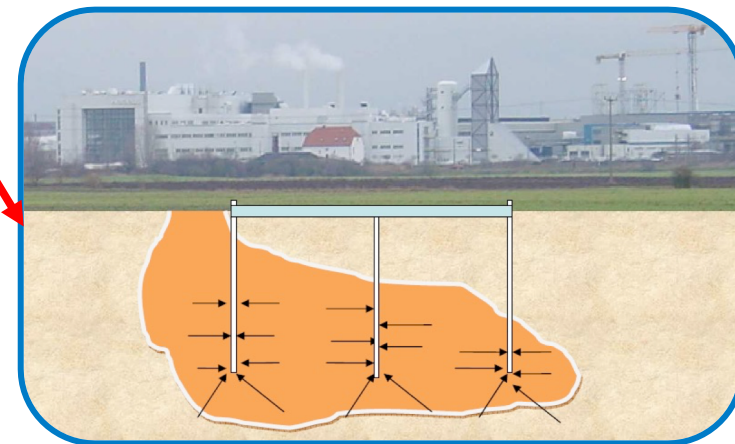
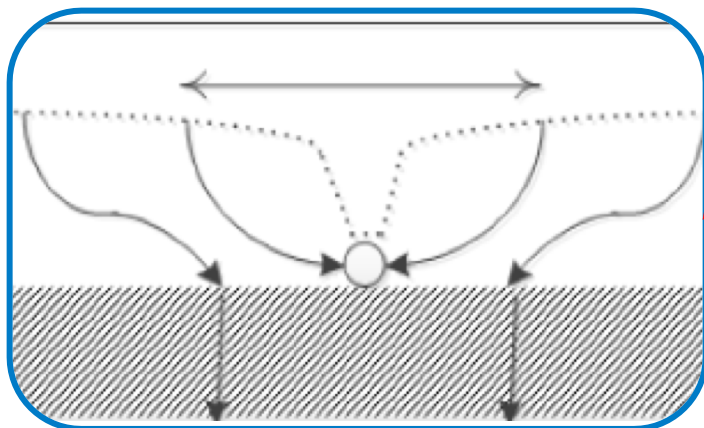
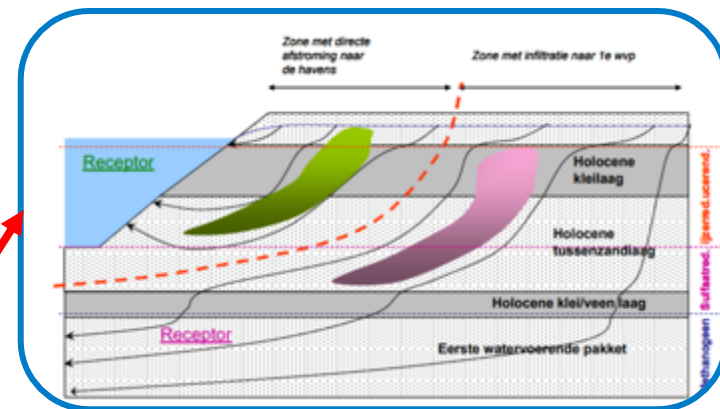
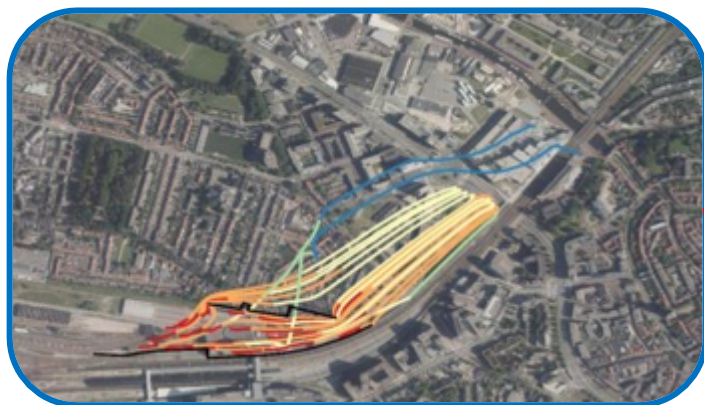


Innovatieve grondwaterstromingsmeting





Innovatieve grondwaterstromingsmeting

Verschillende meetmethoden

- Tracer methode:
 - Opwarming (heat pulse, glasvezel)
 - Deeltjes beweging volgen
- Akoestisch
- Elektrische geleidbaarheid
- Passive sampling

Toegepaste methode afhankelijk van probleemstelling

Hoe kun je deelnemen ?

- Inbrengen/financieren Pilotprojecten
- Meedenken in pilots
- Deelnemen aan workshop

Contact/vragen:

Hans Gerritsen/Jac Peerboom (RWS-WVL)
Derk van Ree/Victor Hopman (Deltares)

RWS/Deltares jaagt aan maar wil alleen breed gedragen innovatie: sponsoren gevraagd