



The screenshot shows the Azure Dashboard interface. At the top, there are navigation tabs for 'Jaren', 'Status', and 'Azure-Versie'. The main content area is divided into several sections:

- Issues:** A list of issues on the left, including '201610061 SFT-package' and '201712141 - 01 Simulatie lokaal grondwaterregime bij dynamisch tusspeil (afgehandeld)'. The selected issue is '201712141 - 04 Deklaagweerstand flanken Veluwe'.
- Issue details:** A central panel showing 'Issue-nr: 201712141 - 04', 'Status: In behandeling, gedeeltelijk afgehandeld', 'Versie: 1.02', 'Categorie: VCW', and 'Locatie: flanken Veluwe'.
- Indiener:** A table with details for Margrietha Bor/ André Blonk, including email and date.
- Beschrijving issue:** A detailed text description of the issue, mentioning the use of GeoTOP and the AZURE model.
- Map:** A map of the Veluwe region showing the location of the issue.
- Buttons:** 'Nieuw ISSUE toevoegen', 'Afgelond PROJECT toevoegen', and 'Nieuw PROJECT melden'.
- Footer:** 'Informatie en Contact' section with links to 'AZURE Gebruikersovereenkomst', 'NHI model AZURE', 'AMIGO dashboard', and 'Mail Azure-beheerder'.

B&O portaal regionale grondwatermodellen

AMIGO - AZURE - MORIA

Tristan Bergsma
26-08-2021



Toelichting online

- Eerst spreadsheet met gis systeem bij AMIGO;
 - Eerst alleen een middel binnen consortium, geen extern communicatiemiddel;
 - Werkt, maar moeilijk te raadplegen;
- Online portaal uitgewerkt met provincie Gelderland;
 - Arcadis voor AMIGO (2019);
 - TAUW voor AZURE (2021);
 - Arcadis voor MORIA (2021).
- Op hoofdlijnen gelijk;
- Digitale uitwerking van witboek methodiek



Inhoud portaal

- Eerste versie alleen issues met een kaartweergave;
- Ook plek voor ontsluiting documenten, vb. overeenkomst;
- Nieuwe versie ook aanmelden nieuwe projecten en projectenoverzicht;



Demo

- [AMIGO B&O Dashboard](#)
- [AZURE B&O Dashboard](#)
- [MORIA B&O Dashboard](#)



Wensen

- Synergie tussen deze drie portalen en overige regionale modelconsortia.
- Eén overkoepelend systeem met onderscheid in regionale modelissues en overkoepelende issues.
- Ook uploaden van bewerkte bestanden.



Rijkswaterstaat
Ministerie van Infrastructuur en Waterstaat



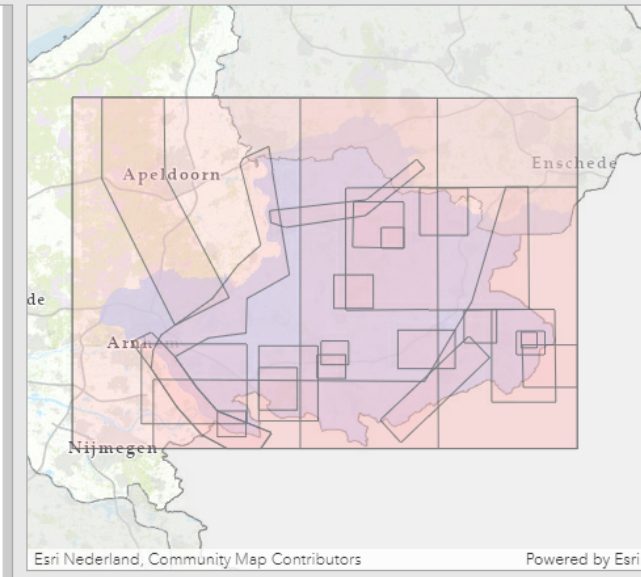
Tristan.bergsma@rws.nl



06 50197325

- 210804_01 Veluwe 250x250 berekeningen
- 210324_01 Verlagskegel onttrekkingen Veluwe
- 200615_01 Laagopbouw smeltwatergeul
- 200318_02 Insnijding deklaag leggerwatergangen
- 200318_01 Insnijding deklaag grote rivieren
- 200221_02 Stroombanen onder ontgrondingen
- 200221_01 ICONCHK in iMODFLOW 4.01
- 200109_01 Freatische kD
- 190515_01 Grondwateraanvulling
- 190218_01 Schalings issues
- 181213_04 MetaSWAP / iMOD-koppeling
- 181213_03 Drainage Steengroeve Winterswijk
- 181213_02 Kreftheneye Twello klei
- 181213_01 ISG-watergangen naar IDF
- 181106_04 Lagenmodel Duitsland
- 181106_03 MetaSWAP
- 181106_02 Infiltratie Voorzieningen
- 181029_03 Herijking, kalibratie & validatie
- 181029_02 Actualisatie, verlengen modelperiode
- 181029_01 Buisdrainage
- 161209_01 Verbetering AMIGO VIA15
- 160901_03 Infiltratie Eibergen
- 160901_01 Stuwwal Lochem
- 160801_01 POVPIping
- 160424_01 Aanpassingen Lagenmodel west Amigo
- 160101_01 Ont Afw. AaltensGoor
- 151126_01 Van CAPSIM naar MetaSwap
- 151124_01 Legger waterlopen naar ISG
- 151120_01 Model AG_ZV
- 151117_01 Update AHN2 maaiveld
- 151116_01 TOP10 waterlopen naar ISG
- 151102_01 CAPSIM HalveBering

Issue-nr: 090101_04	Kleischotten Montferland
Status: Afgehandeld Moria-versie:	Categorie: KDW Locatie: Stuwwal Montferland
Indiener	Micha van Aken (Vitens)
Datum	1 jan. 2009
Beschrijving issue	Doordat de complexe geologie van de stuwwal en locaties en dieptes van de drinkwaterputten niet goed geschematiseerd zijn, berekent AMIGO grondwaterstanden en stroombanen die sterk afwijken van peilbuisdata. Op de stuwwal is de berekende grondwaterstand ruim 20 m te laag, terwijl aan de voet van de stuwwal de grondwaterstand tot 2,3 m te hoog is. De figuur onder geeft de afwijkingen op peilbuislocatie weer.
Voorstel oplossing	Kleischotten in de geologische schematisatie opnemen, d.m.v. weerstanden en anisotropiefactoren. Onttrekkingsputten van drinkwatervoorzieningen op de stuwwal op de juiste locatie in de juiste laag schematiseren.
Consequentie	Stroombanen en grondwaterstanden kunnen niet goed berekend worden. De effecten van drinkwateronttrekkingen kunnen dan ook niet goed in beeld gebracht worden. Dit probleem moet daarom eerst opgelost worden, voordat er uitspraken gedaan kunnen worden met betrekking tot de drinkwaterwinning.
Opmerkingen	Gerelateerde issues: - 090101_01 Glijvlak - 090101_02 Peizeklei - 090101_03 OOC - 090101_04 KleischottenMontferland



[Nieuw ISSUE toevoegen](#)

Informatie en Contact

- [Witboek Beheer & Ontwikkeling AMIGO](#)
- [Gebruikersovereenkomst](#)
- [Vernieuwen grondwatermodel naar Amigo-3.0](#)
- [MetaSWAP instellingen \(memo 1\)](#)
- [MetaSWAP instellingen \(memo 2\)](#)
- [MetaSWAP instellingen \(memo 3\)](#)
- [MORIA dashboard](#)
- [AZURE dashboard](#)
- [Mail Amigo-beheerder](#)

Issues Grondwatermodel Amigo

Jaar: Alle jaren | Categorie: Alle categorieën | Status: Openstaand | Amigo-versie: Alle versies

- 210804_01 Veluwe 250x250 berekeningen
- 200615_01 Laagopbouw smeltwatergeul
- 190515_01 Grondwateraanvulling
- 190218_01 Schalings issues
- 181213_02 Kreftenheye Twello klei
- 181213_01 ISG-watgangen naar IDF
- 181106_04 Lagenmodel Duitsland
- 181106_03 MetaSWAP

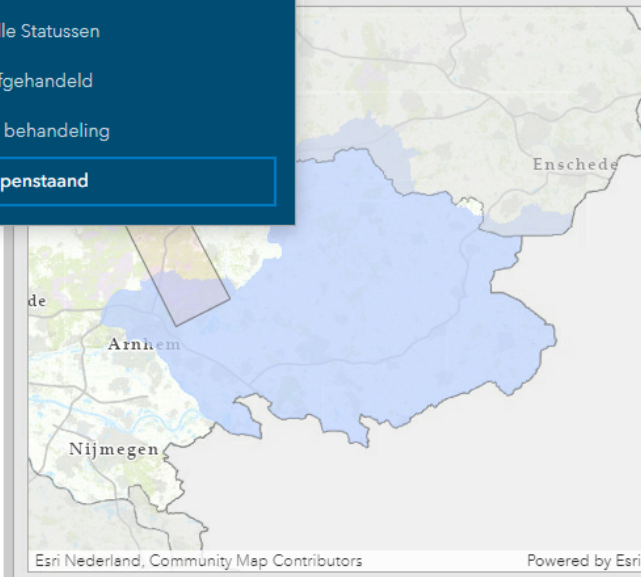
Issue-nr: 210804_01
Status: Openstaand
Moria-versie:

Veluwe 250x250 berekeningen
Categorie: **Lagenmodel**
Locatie: **Veluwe**

Indiener	Marloes Arens
Datum	4 aug. 2021
Beschrijving issue	Bij de oplossing van issue 210324_01 is een nieuwe issue ontstaan. Bij de 250x250 berkening voor startstijghoogten en randvoorwaarden loopt de Veluwe te snel leeg. Naast de weerstand (kleischotten) kunnen hieraan ook nog andere oorzaken ten grondslag liggen (bijv. grondwateraanvulling).
Voorstel oplossing	Allereerst moet de oorzaak voor het te snel leeg lopen van de Veluwe achterhaald worden. Hiervoor kan naar de recente ontwikkelingen bij AZURE gekeken worden die een nieuw lagenmodel voor de Veluwe opstellen.
Consequentie	De startstijghoogten en randvoorwaarden zijn te laag, wat zorgt voor lange inlooptijden bij berekeningen op 25x25 meter.
Opmerkingen	
Afbeelding	
Links	

Behandelaar	
Behandelaar email	
Status	Openstaand
Datum afgerond	
Doel mutatie	
Samenvatting aanpassing	
Effect op modelresultaat	
Aangepaste bestanden	
Nieuwe issues	
Afhandeling	

- Alle Statussen
- Afgehandeld
- In behandeling
- Openstaand**



[Nieuw ISSUE toevoegen](#)

- ### Informatie en Contact
- [Witboek Beheer & Ontwikkeling AMIGO](#)
 - [Gebruikersovereenkomst](#)
 - [Vernieuwen grondwatermodel naar Amigo-3.0](#)
 - [MetaSWAP instellingen \(memo 1\)](#)
 - [MetaSWAP instellingen \(memo 2\)](#)
 - [MetaSWAP instellingen \(memo 3\)](#)

 - [MORIA dashboard](#)
 - [AZURE dashboard](#)

 - [Mail Amigo-beheerder](#)