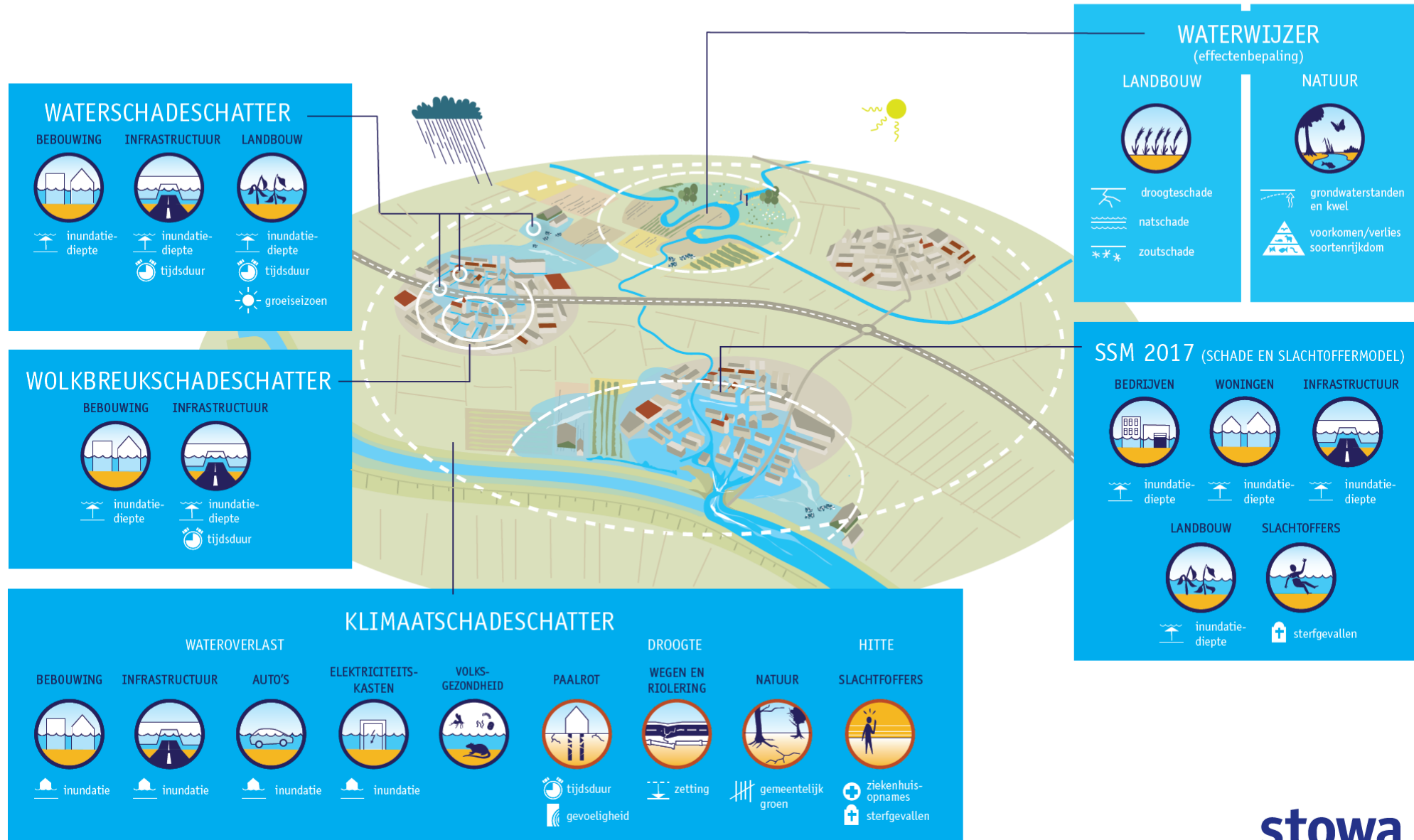


WATER-EFFECTBEPALINGSINSTRUMENTEN



1. Inventariseren validatiegegevens schade door wateroverlast

Verkrijgen van nieuwe validatiegegevens

- Framework voor verzameling van schadegegevens na wateroverlast.
- In aantal gebieden waar wateroverlast is opgetreden schade inventariseren.



2. Verbetering schademethodiek o.b.v. validatiegegevens

Verbetering schademethodiek.

Bij dit onderdeel ligt de nadruk op onderzoek in het stedelijk gebied.

Het gaat om:

- Schadebedragen
 - Schadefuncties
- 

3. Beheer en onderhoud instrument overdragen aan het Waterschapshuis.

Ontwikkeling en beheer van applicatie onder regie van het Waterschapshuis.

- Belangrijk onderdeel: ICT-actualisatie Waterschadeschatter.
 - Momenteel werkt IPM-team van HWH aan een businesscase ter besluitvorming binnen HWH.
- 