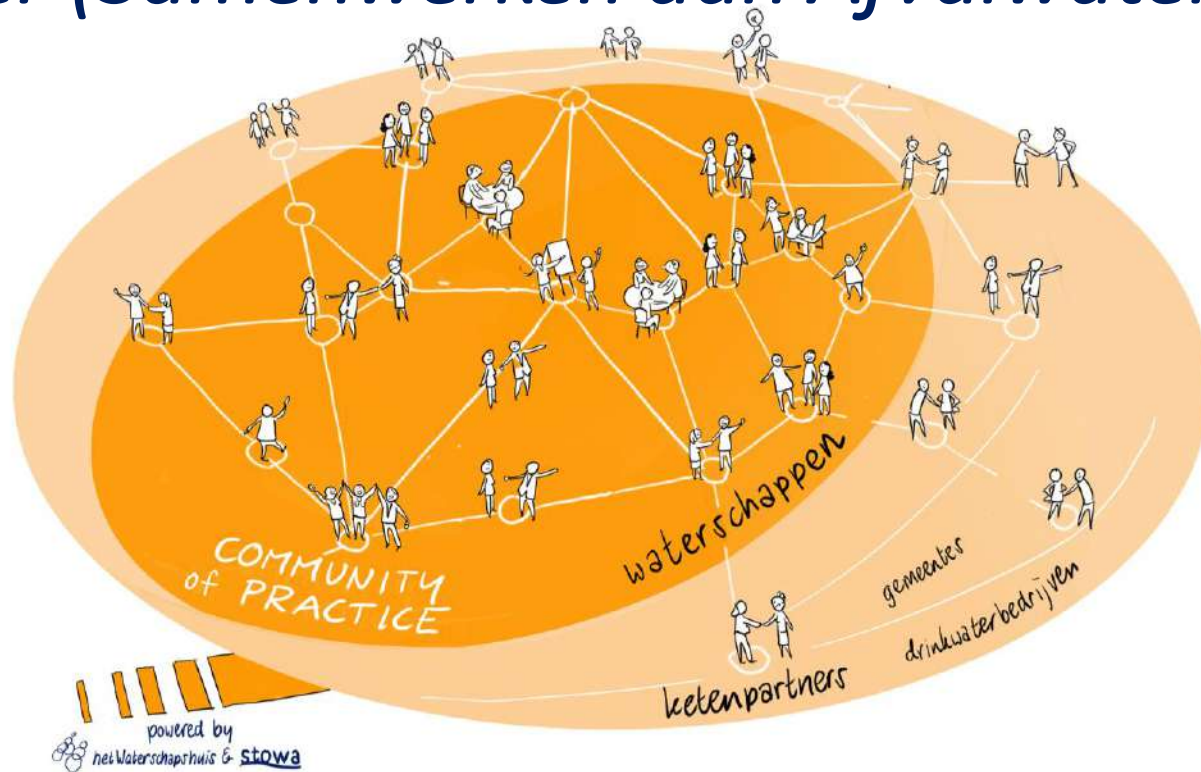


Van 'samen meten' naar 'data gedreven beheer'

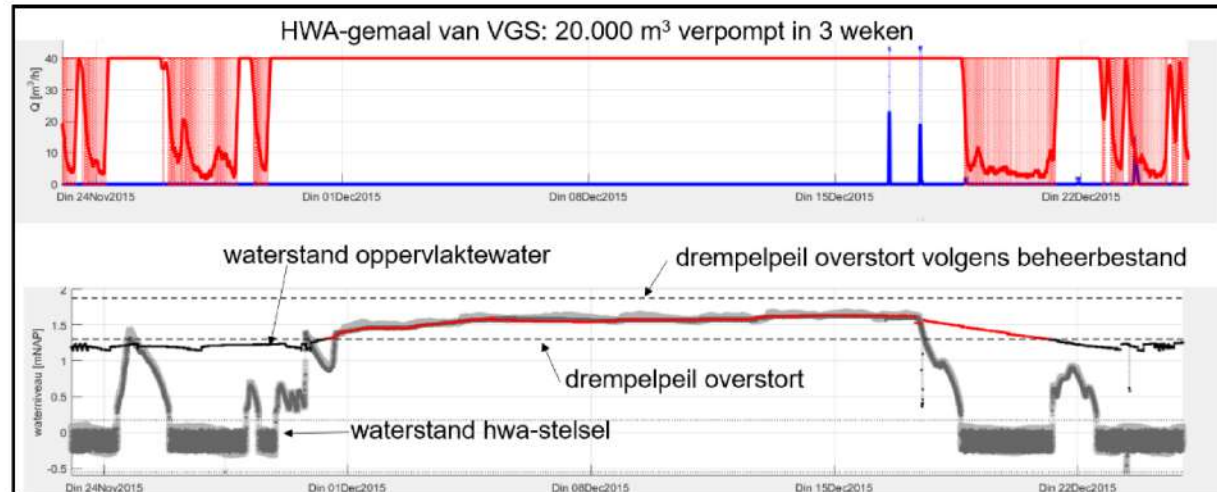
Rien de Ridder (Samenwerken aan Afvalwater Flevoland)





Van samen 'meten en monitoren' naar 'data gedreven beheer'

WAT en HOE?



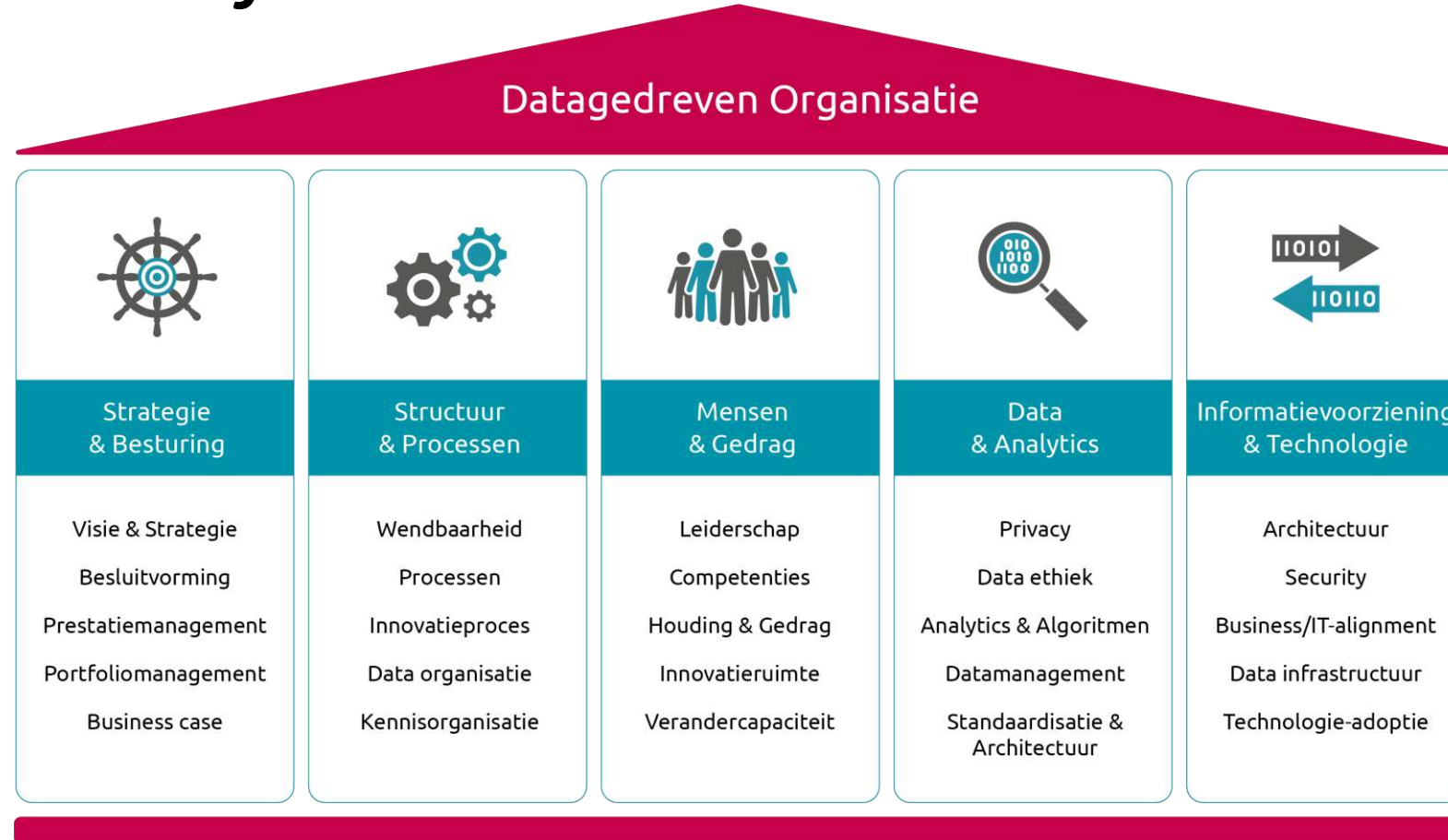


Data Gedreven Werken

- Wat verstaan we eigenlijk met elkaar onder **Data Gedreven Werken**
 - Welke ambities hebben we?
 - Grip op het afvalwatersysteem.
- Data gedreven werken is mooi, maar...
 - Hoe gaan we dat per organisatie organiseren ?
 - Op welke wijze kunnen we verbinding maken tussen data / afvalwater / ict e.d ?



Aspecten bij Data Gedreven



Wat betekent GRIP?



- Gezamenlijk doelmatig optrekken
- Kennis van het huidige systeem op orde hebben
- Weten wat er op je afkomt en weten wat je niet weet

efficiënt calamiteiten
groei in beeld overcapaciteit
hoe kunnen we sturen
weten wat je niet weet
weten er gaande is
kennis inzicht
groei weten wat je weet
doelmatig geen idee
control overzicht

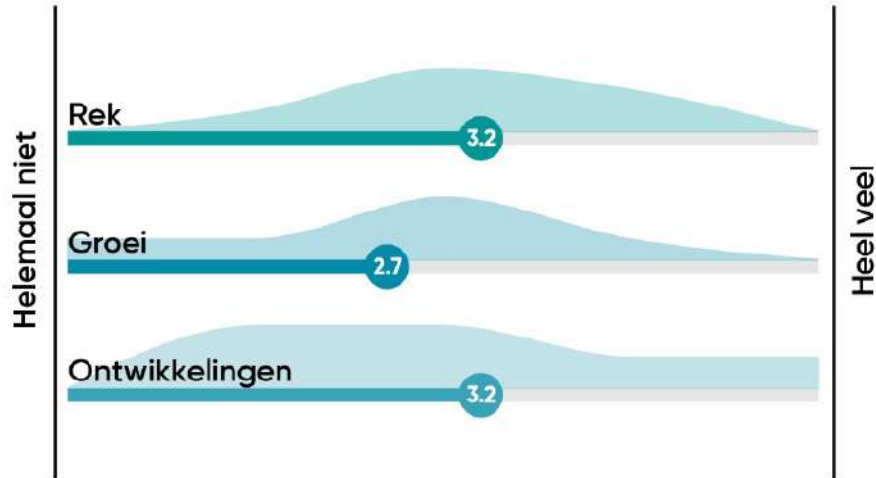


Hoeveel GRIP is er nu? ***Hoeveel Grip willen we hebben?***

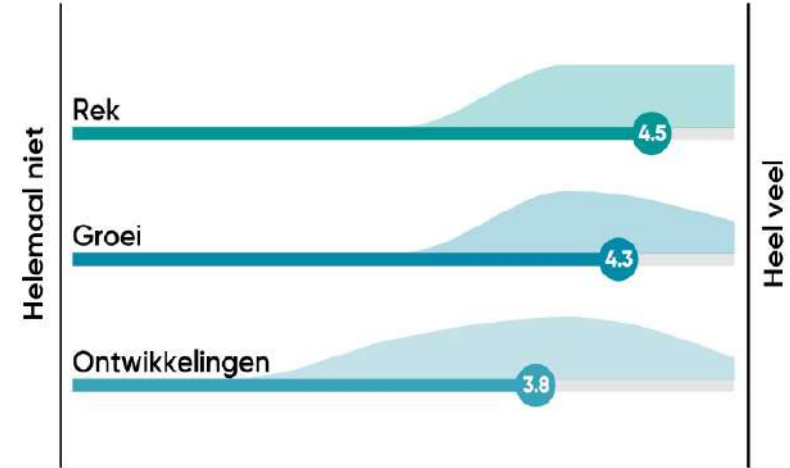
- **“Nu” 0 tot 5 jaar (Rek)**
 - Optimaliseren huidige situatie
- **“Straks” 5 tot 20 jaar (Groei)**
 - Groei – Prognoses
- **“Later” >20 jaar (Ontwikkelingen)**
 - Ontwikkelingen, vernieuwingen



In hoeverre



- heb je Grip op?



- wil je grip hebben op?



Doelen (ontwikkelpaden)



Inspireren

is om de meerwaarde van datagedreven werken / meten en monitoren bij deelnemende organisaties duidelijk op het netvlies te krijgen.



Bestaande data

benutten om deelnemende organisaties te ondersteunen bij het (beter) benutten van bestaande datasets.



Structureren

en verbeteren/uitbreiden meetnetten is om deelnemende organisaties te ondersteunen bij het (beter) in beeld brengen van de behoefte aan meetgegevens en analyses.



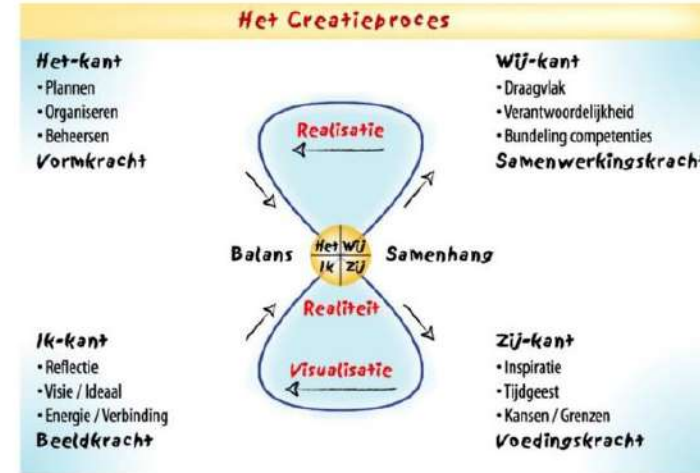
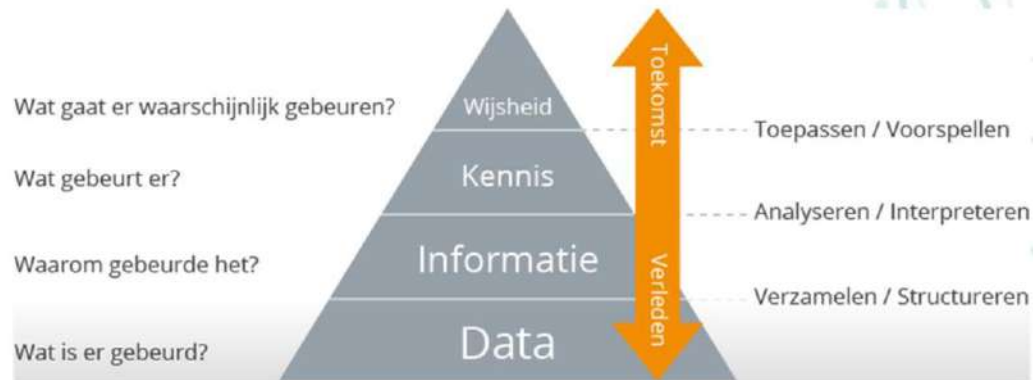
Uitvoeren

gerichte onderzoeken is om deelnemende organisaties te ondersteunen bij het vorm geven van niet-gangbare meet- en onderzoeksprojecten.





Samenhang tussen ...





Analyse benodigde gegevens



Welke informatie hebben we nodig?



Welke mensen betrekken we daarbij?



Welke middelen gaan we daarbij gebruiken?

Informatie



Welke?

Mensen



Wie?

Middelen



Hoe?

naar de toekomst!



Aan de slag



Voorbeeld van de informatie in GWSW



Feature	Value
Default: Buitengrens [2]	
System	NULL
(Derived)	
(Actions)	
System	NULL
systeemy...	NULL
naam	(NLWBHCODE.37.Rioleringsgebied.138) Plantag...
uri	Rioleringsgebied_9C472E3A-4F39-4618-B0ED-44...
type	http://data.gwsww.nl/1.3/totaa/Rioleringsgebied
System	NULL
(Derived)	
(Actions)	
System	NULL
systeemy...	NULL
naam	(NLWBHCODE.37.Rioleringsgebied.430) Atol e.o.
uri	Rioleringsgebied_B6451AA9-F9EE-4A22-A133-D...
type	http://data.gwsww.nl/1.3/totaa/Rioleringsgebied



KRNIDENT	Kring	Aanta_inwo	Aantal_won	Aantal_Bed	bedrijvenoppervlak_ha	DWA_bedr	DWA_inwo	Totale_DWA	Inwoners_c
1061	Tollebeek	72872	27867	3569	230,2384	20,721456	874,464	895,185456	2,675166
1062	Zeewolde	23213	5869	2162	101,2703	9,114327	177,66	186,774327	2,563046
1063	Almere	209813	106550	9870	479,2069	43,128621	3040,8	3083,928621	2,454693
1064	Dronten	42315	22289	4559	125,9369	11,334321	591,78	603,114321	2,418757
1065	Lelystad	80224	35751	5179	192,787	17,35083	962,688	980,03883	2,345791

