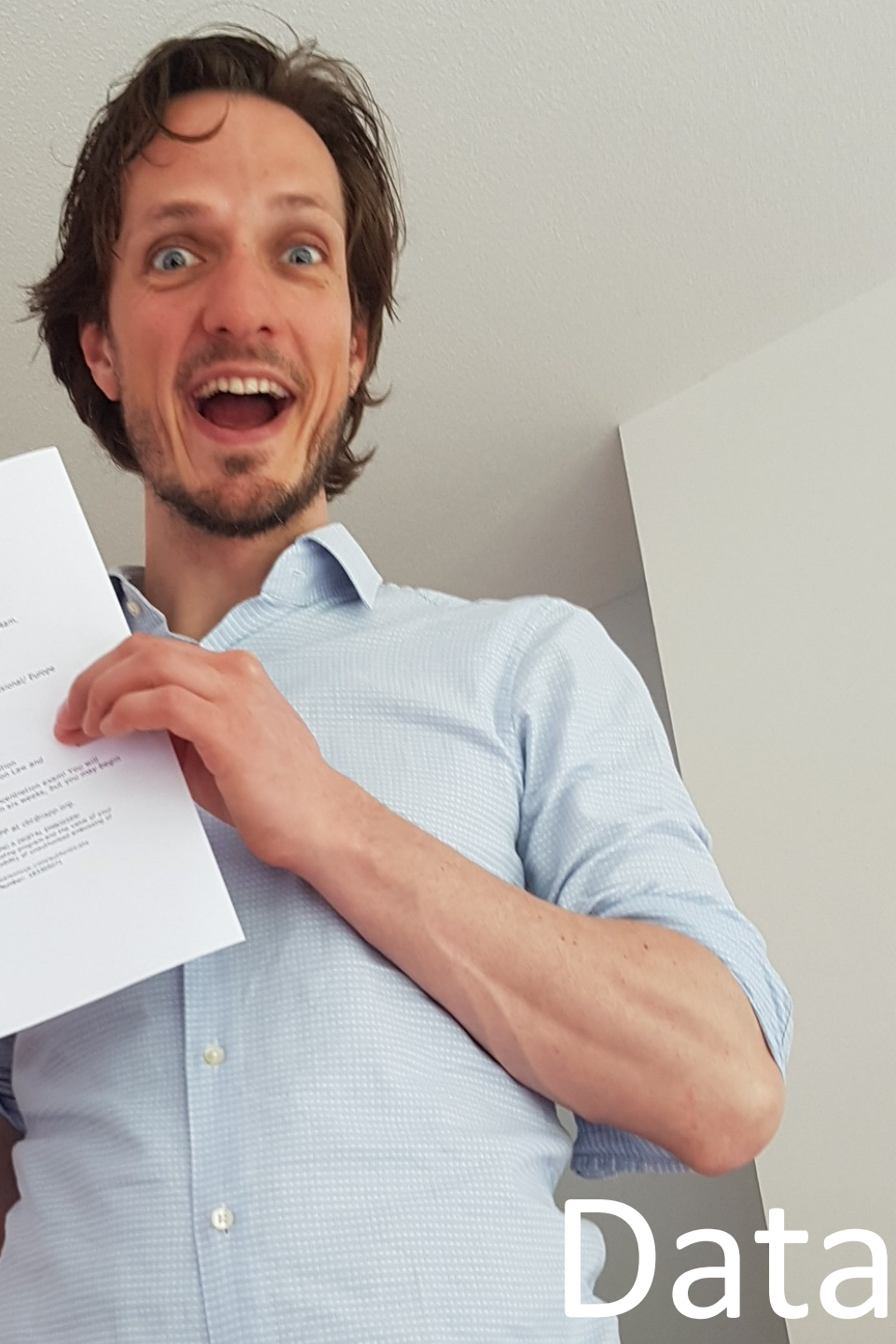
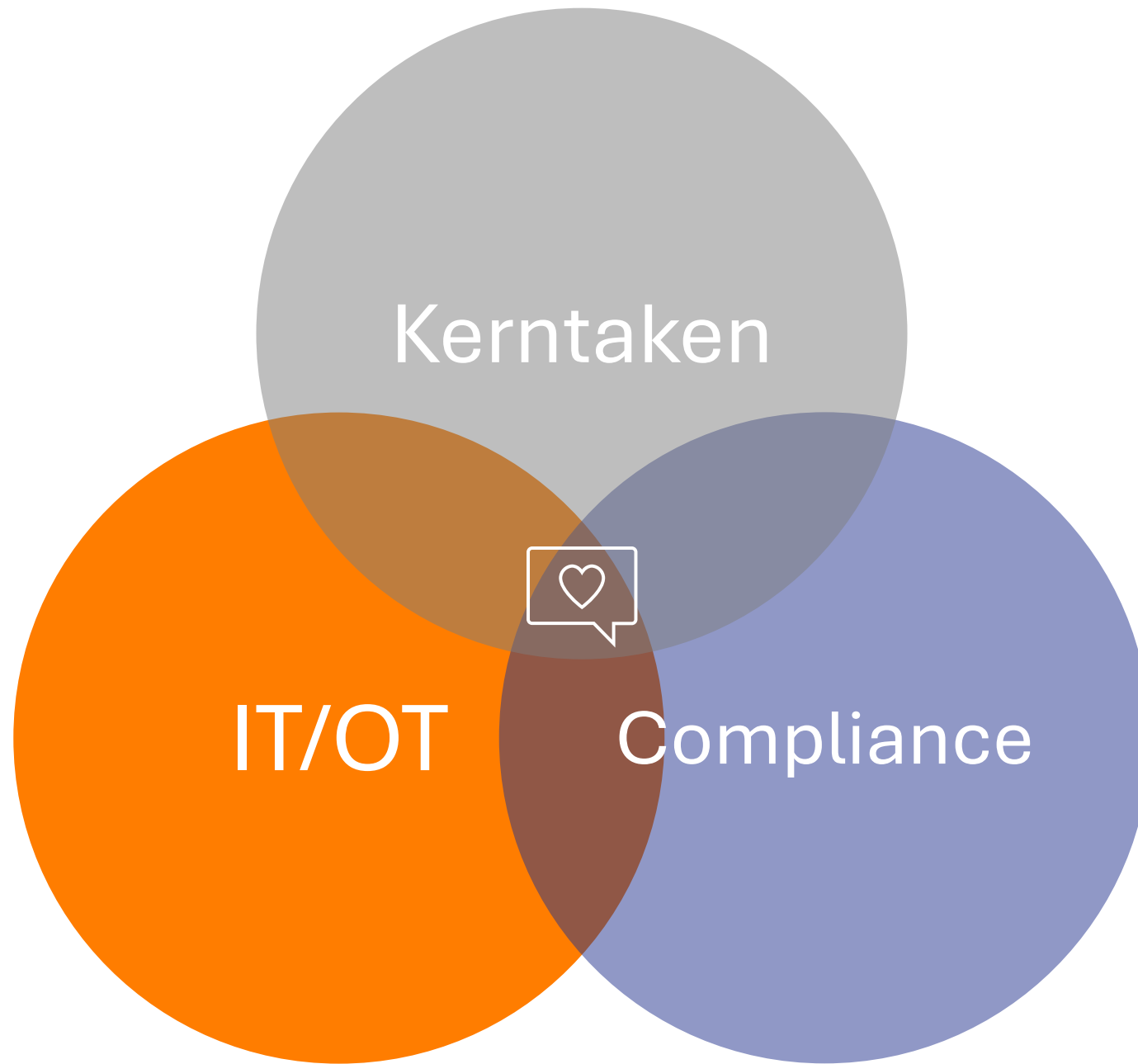


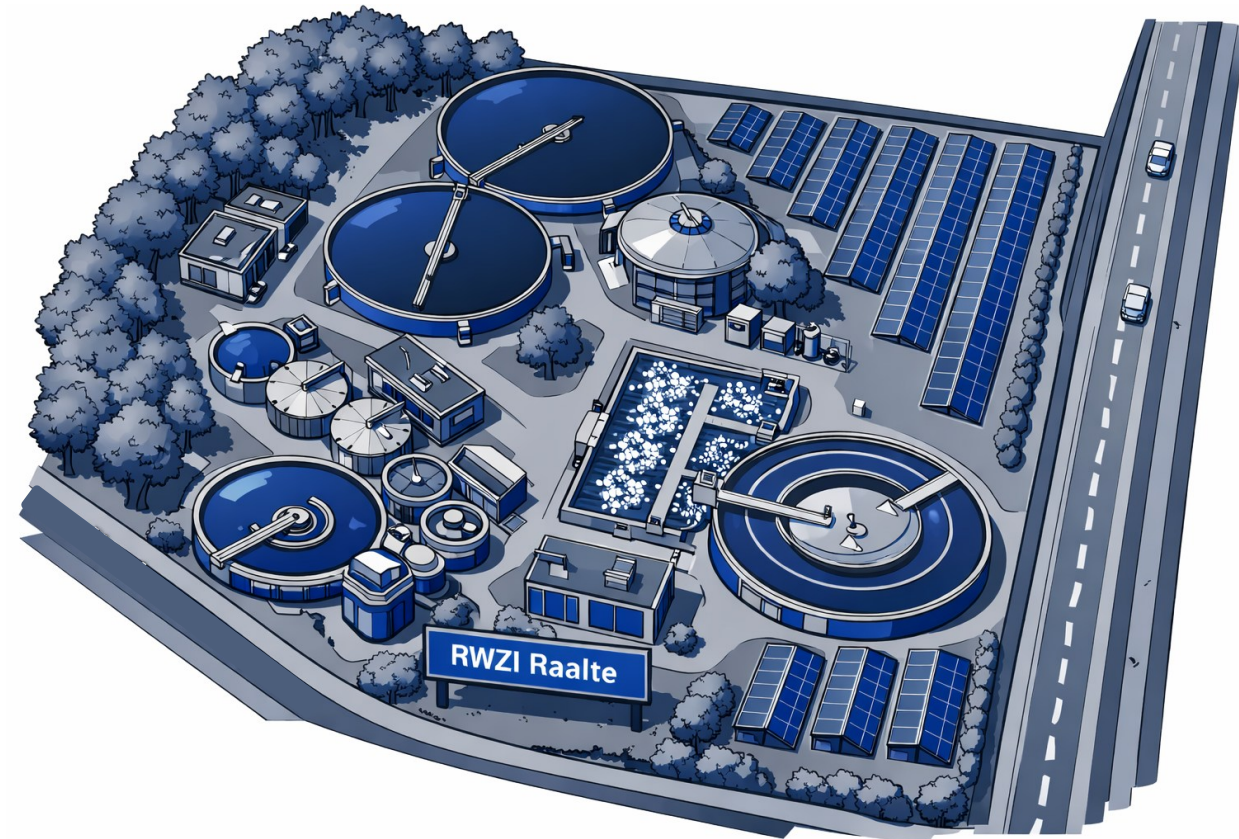


Sturing in de afvalwaterketen en effluentkwaliteit



Dataverbinder





Sturing met A.I. op rwzi Raalte

- (near-) realtime sturing
- neuraal netwerk
- jan – aug '25 in productie

Proefopstelling sturing in rioolstelsel Zwolle

jun '24: ochtendpiek
nov '24: nachtdip

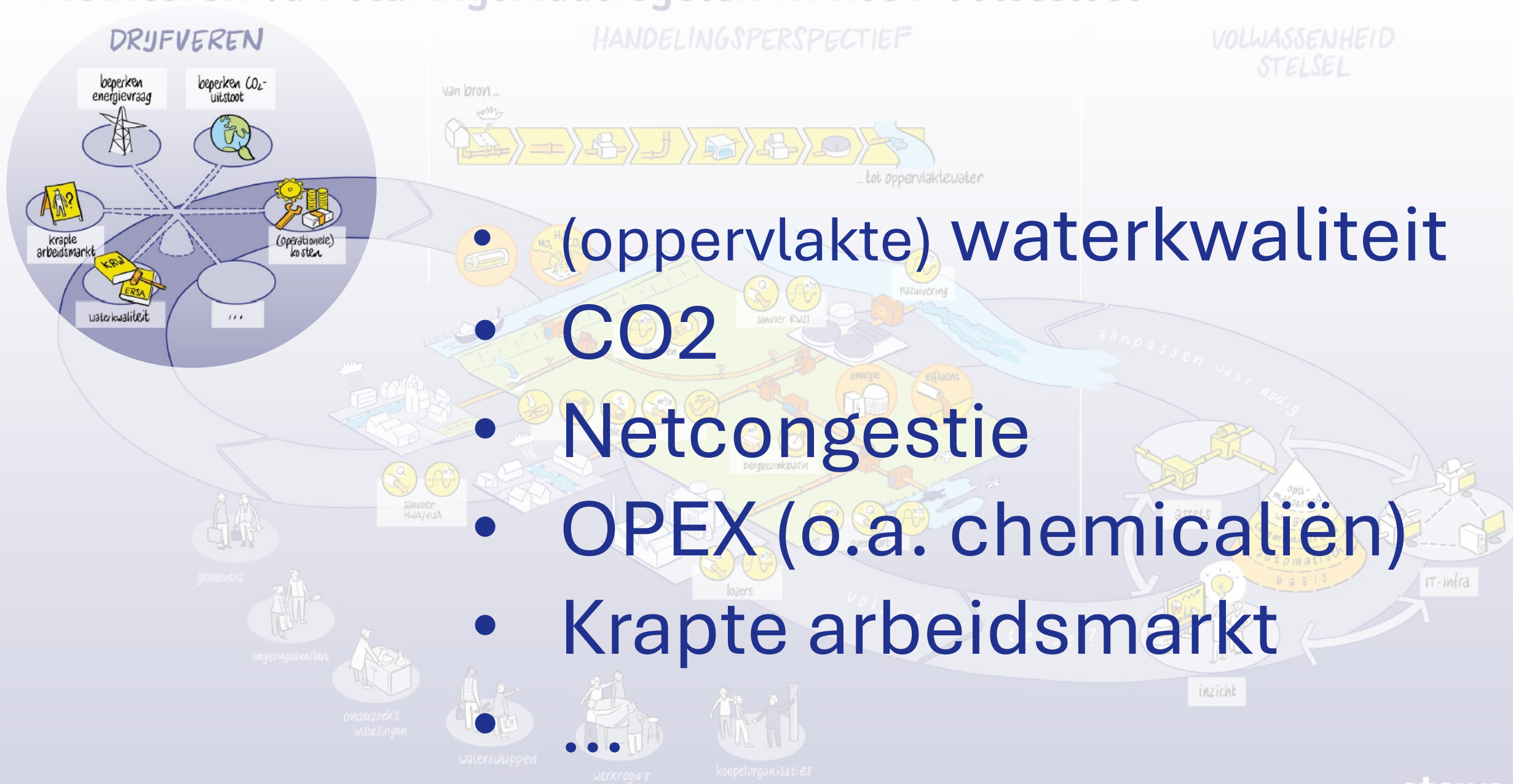
Effect aantonen?



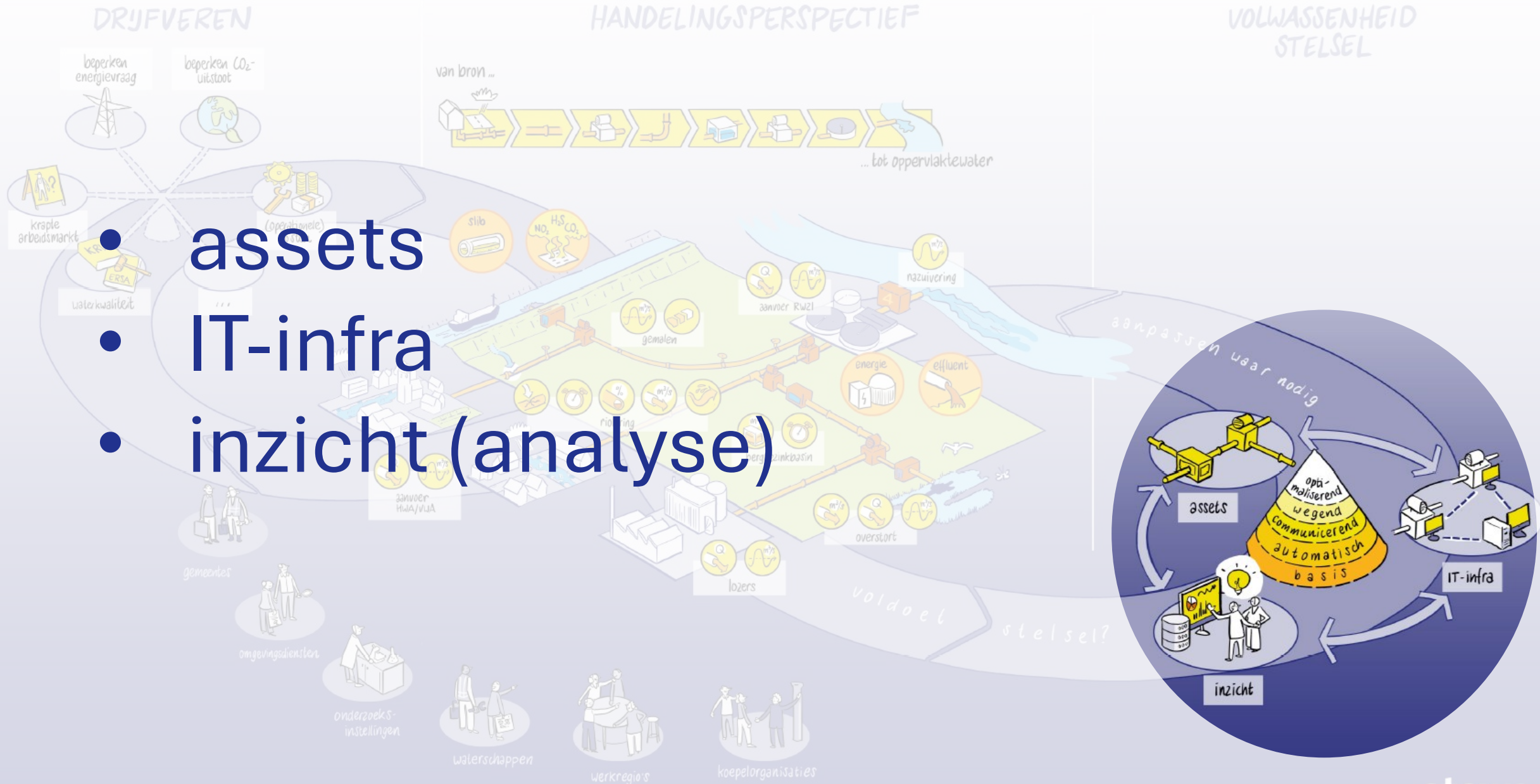
Help!



— Monitoren van sturingsmaatregelen in het rioolstelsel —

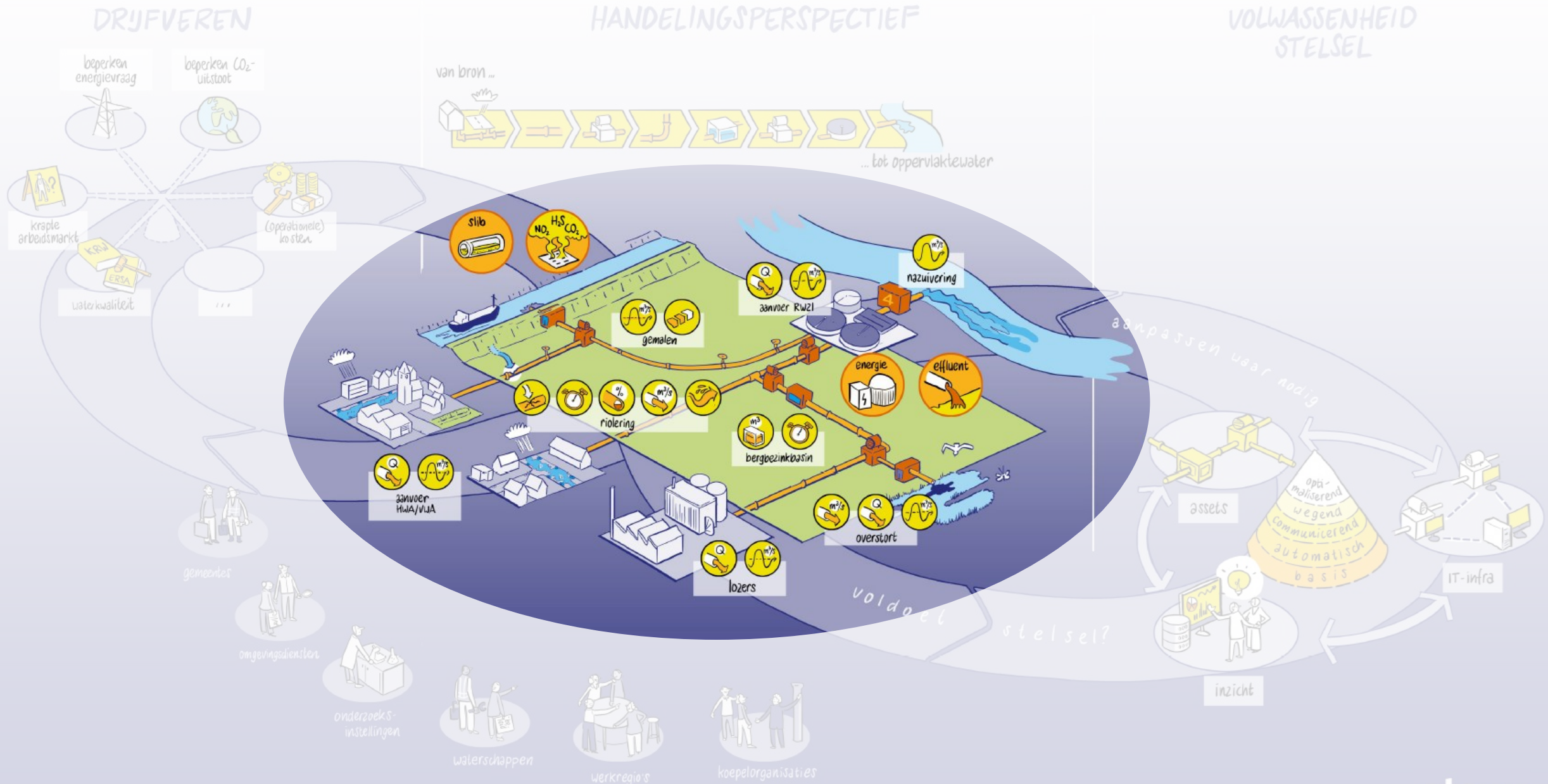


— Monitoren van sturingsmaatregelen in het rioolstelsel



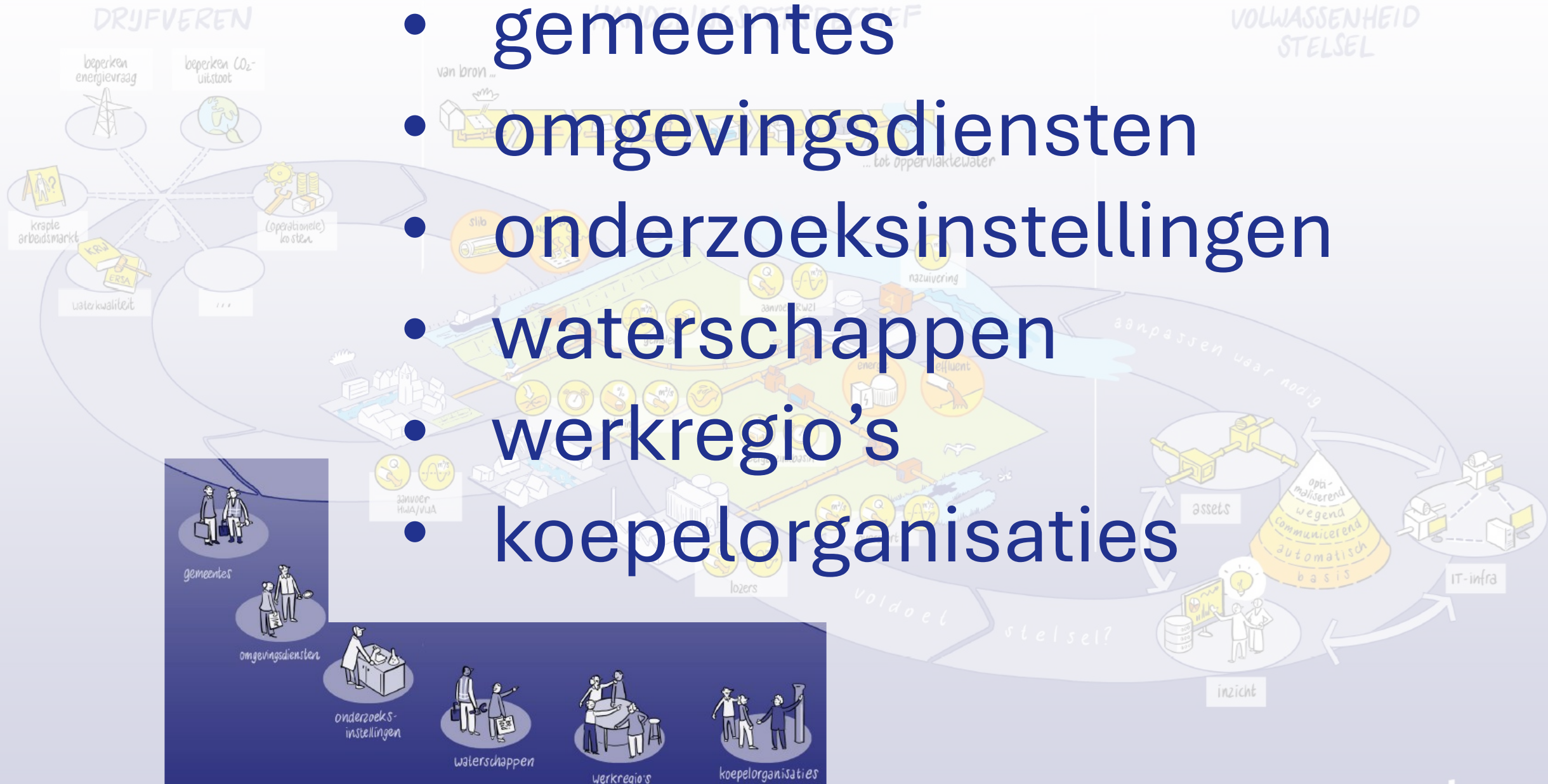
- assets
- IT-infra
- inzicht (analyse)

— Monitoren van sturingsmaatregelen in het rioolstelsel

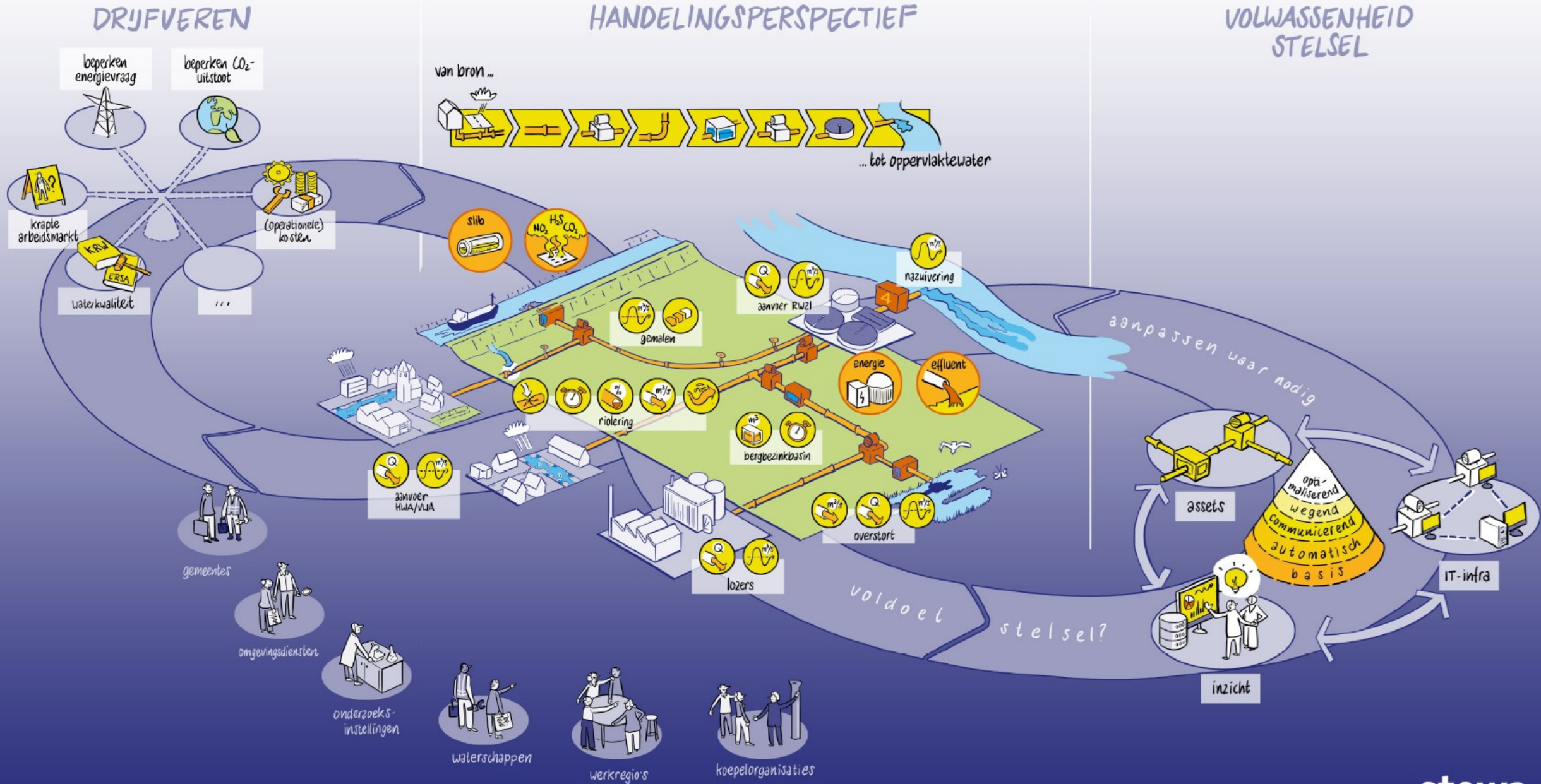


— Monitoren van sturingsmaatregelen in het rioolstelsel —

- gemeentes
- **omgevingsdiensten**
- onderzoeksinstellingen
- waterschappen
- werkregio's
- koepelorganisaties



— Monitoren van sturingsmaatregelen in het rioolstelsel —





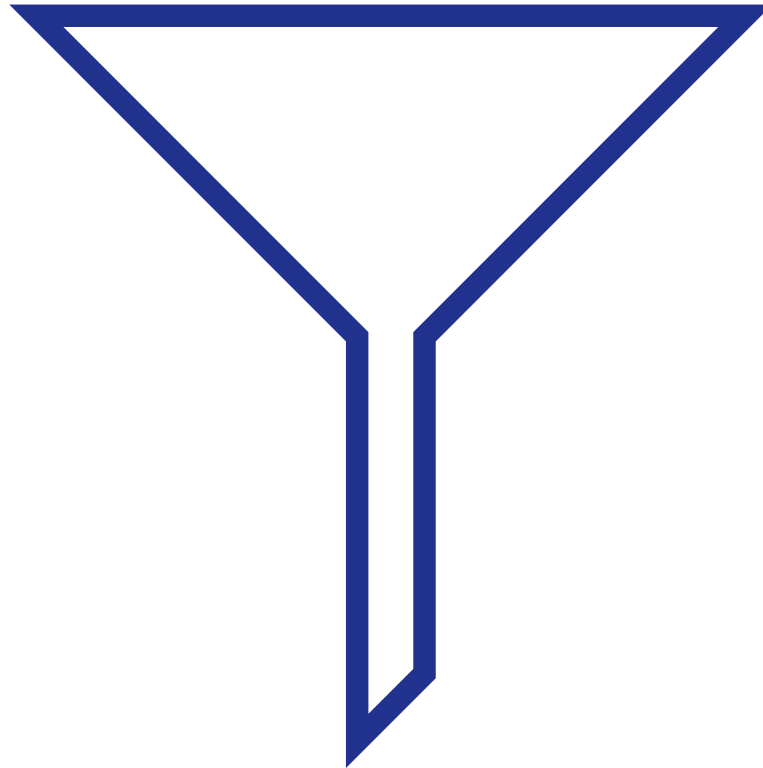
Sturing in de afvalwaterketen

- “Gemeenten werken niet mee”
- “Afhankelijk van neerslag”
- “Geen realtime zicht op influentkwaliteit
- “Proces automatisering is niet stabiel genoeg”

.. de wereld verandert

- Urgentie vanuit KRW, ESRA
- Verminderen CO₂-uitstoot
- Netcongestie
- Cyber security wetgeving
- Technologische ontwikkelingen
- Nieuwe expertise vanuit datalabs
- Nieuwe zuiveringstechnieken

Abstract & (te) complex



Concreet



Quick-scan
integrale sturing

- Stelsel gemeente + zuivering
- 'Nee' is ook een antwoord
- Focus





Casus 4e trap

- Uitrol 4^e trappen i.v.m. KRW & ERSA (0 én 1)
- Lijkt randvoorwaardelijk
- Effect lijkt te isoleren



- Grote impact
- Potentieel aantoonbaar
- Laag risico
- -/- afhankelijk van assets



Best-of-class

- Kennisdeling
- Platform onafhankelijk
- Voorbeeld: Waternet
 - Algoritme preventief onderhoud pompen



Dreamteam

- Niet één marktpartij
- Meerdere expertises
- 'On tour'
- Focus: aantonen effect
- Output: deelbare inzichten

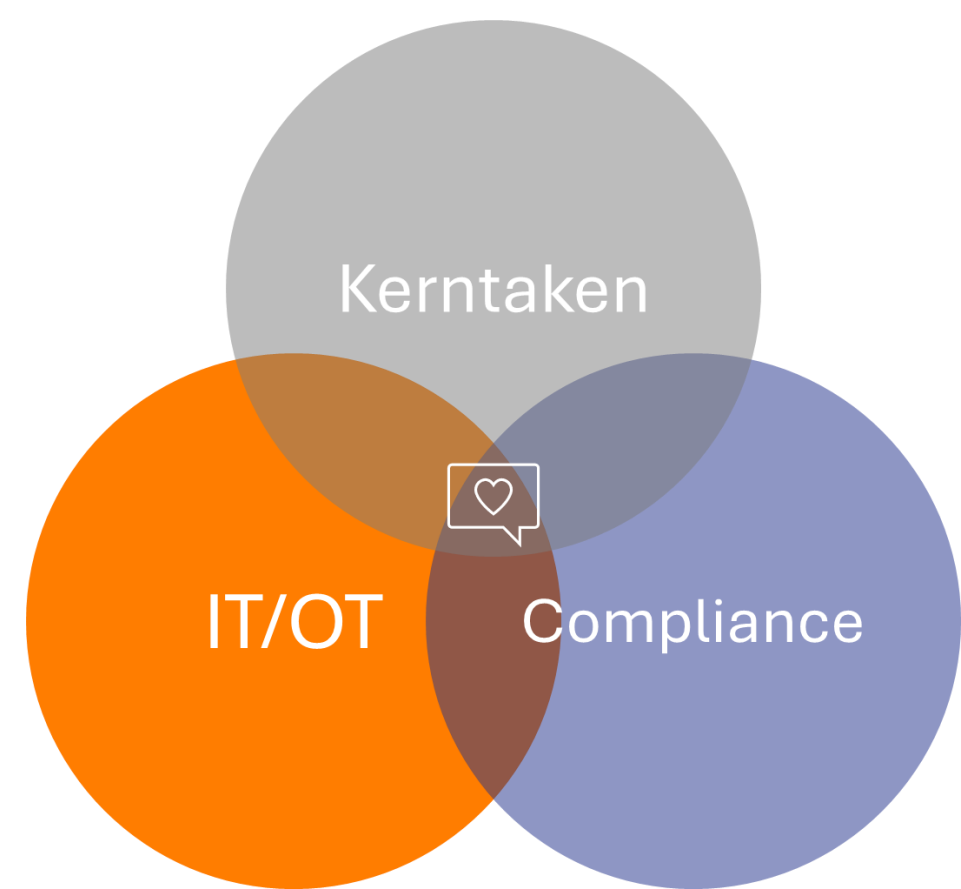
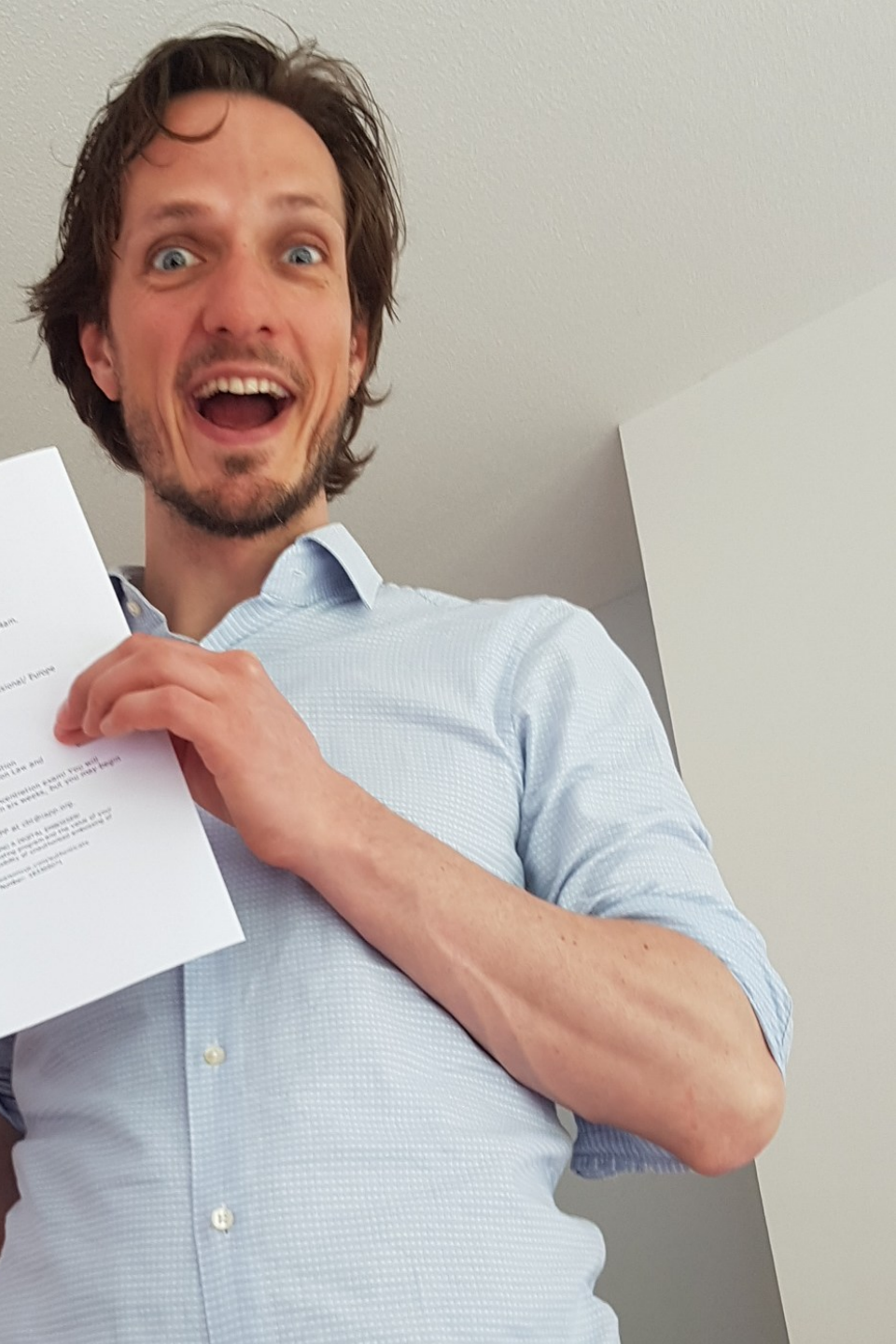
	4e trap	Quickscan	Best-of-class	Dreamteam	DWA worst
Noorderzijlvest					
Wetterskip Fryslân					
Hunze & Aa's					
WDODelta					
Vechtstromen					
Vallei & Veluwe					
Rijn en IJssel					
HH De Stichtse Rijnlanden					
Amstel, Gooi & Vecht					
HH Hollands Noorderkwartier					
HH Rijnland					
HH Delfland					
HH Schieland en de Krimpenerwaard					
..					

	4e trap	Quickscan	Best-of-class	Dreamteam	DWA worst
Rivierenland					
Hollandse Delta					
Scheldestromen					
Brabantse Delta					
De Dommel					
Aa en Maas					
Limburg					
Zuiderzeeland					

Aanmelden:

Palsma@stowa.nl (vakantie tot 22 juni)

Henry@waterwaarde.com



- Experimenteren
- Datagedreven sturing
- A.I. governance & compliance

- armand@107km.nl