



Webinar

Grip op indirecte lozingen

Schone Maaswaterketen & Programmabureau Stroomgebied Maas

1 juni 2026

Marjolein van Eerd & Loek de Bonth



Dit webinar wordt opgenomen

Programma

🎤 Blok 1: Samenwerkingsstructuur & bestuurlijke aspecten

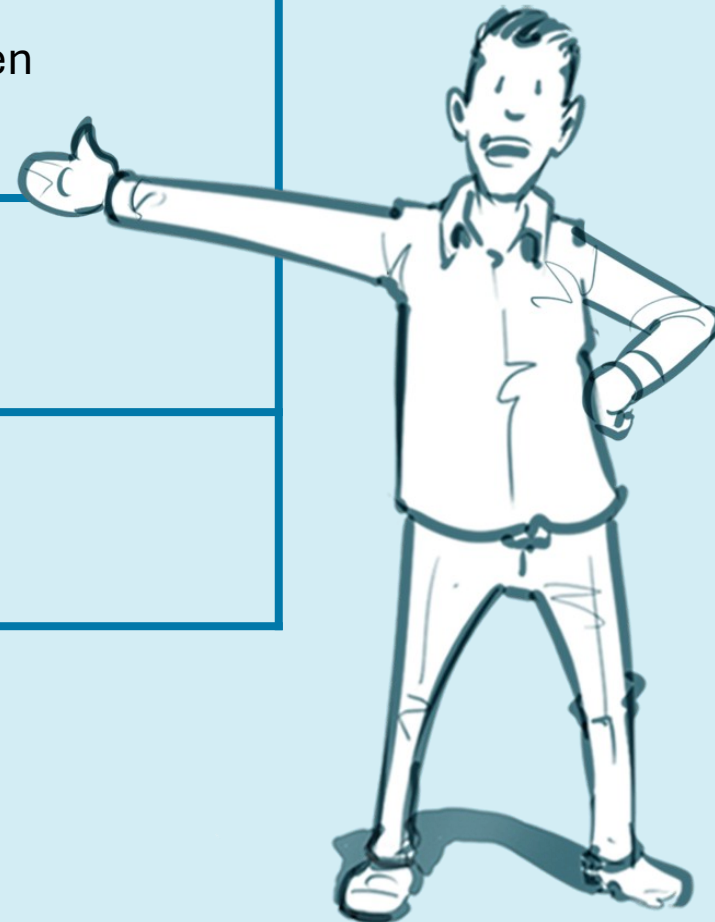
? Q&A

🎤 Blok 2: Methodiek & praktijkvoorbeelden

? Q&A

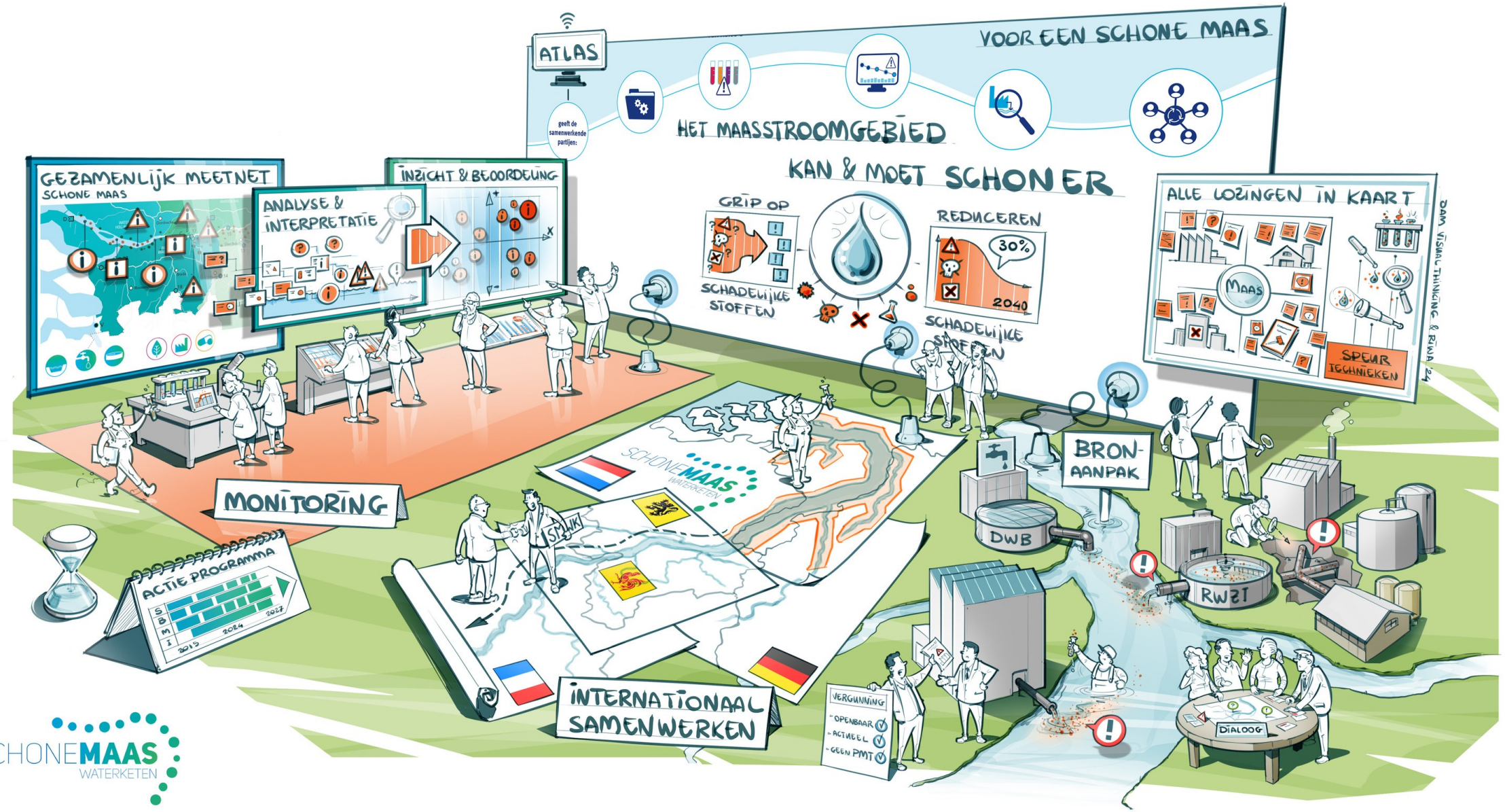
🎤 Blok 3: Bedrijven, communicatie & toekomst

? Q&A



Blok 1:
Samenwerkingsstructuur &
bestuurlijke aspecten

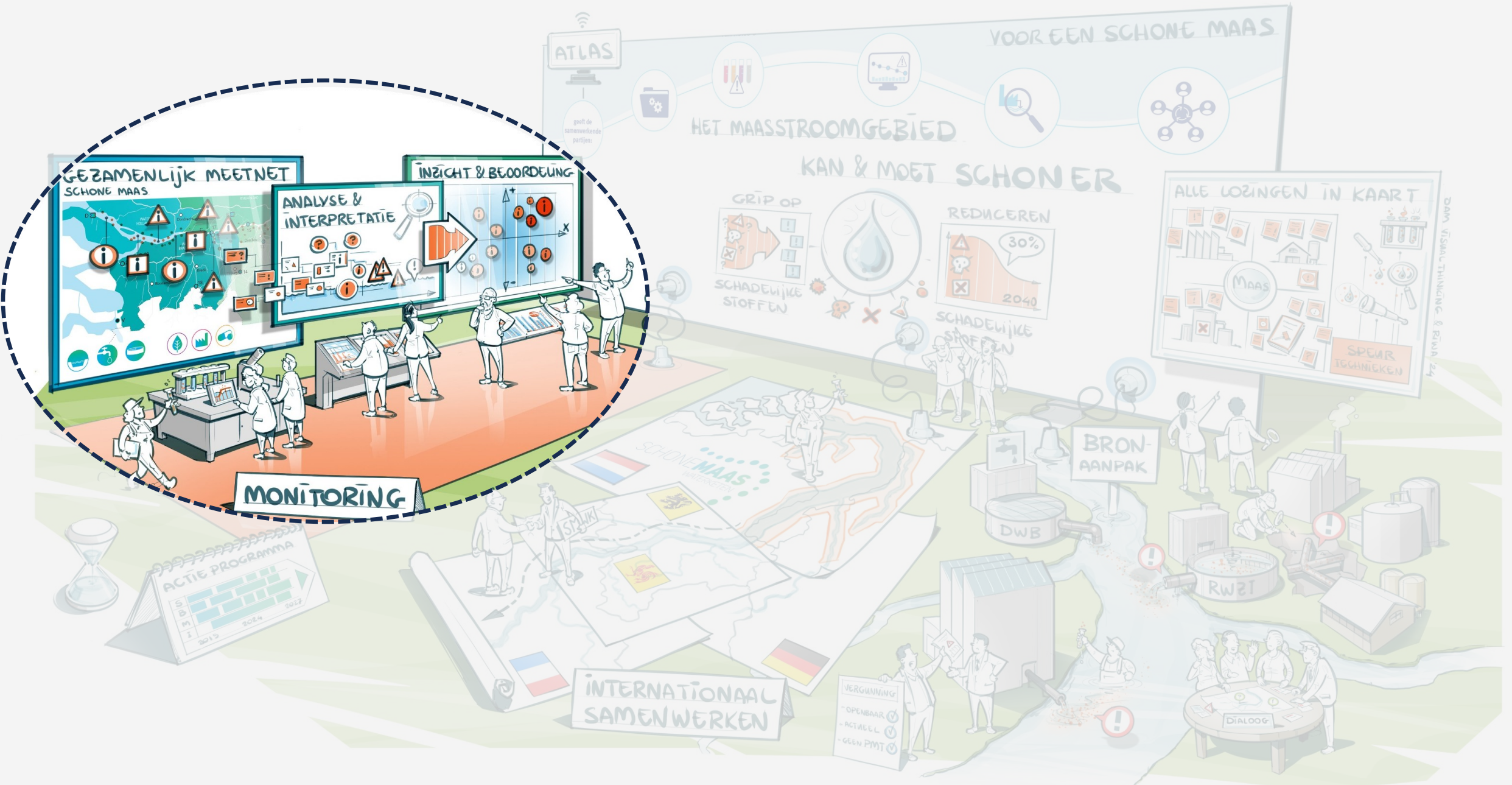
SAMENWERKING 'DE SCHONE MAASWATERKETEN'



DAM VISUAL THINKING & RINA 24

Partners





VOOR EEN SCHONE MAAS

HET MAASSTROOMGEBIED

KAN & MOET SCHONER

ALLE LOZINGEN IN KAART

GEZAMENLIJK MEETNET
SCHONE MAAS

ANALYSE &
INTERPRETATIE

INZICHT & BEOORDELING

MONITORING

GRIP OP
SCHADELIJKE
STOFFEN

REDUCEREN
30%
2040

SCHADELIJKE
STOFFEN

BRON-
AANPAK

INTERNATIONAAL
SAMENWERKEN

- VERGUNNING
- OPENBAAR
 - ACTUEEL
 - GEEN PMT

DIALOGUE

DAM VISUAL THINKING & RINA 24

CHECK OP STOFFEN



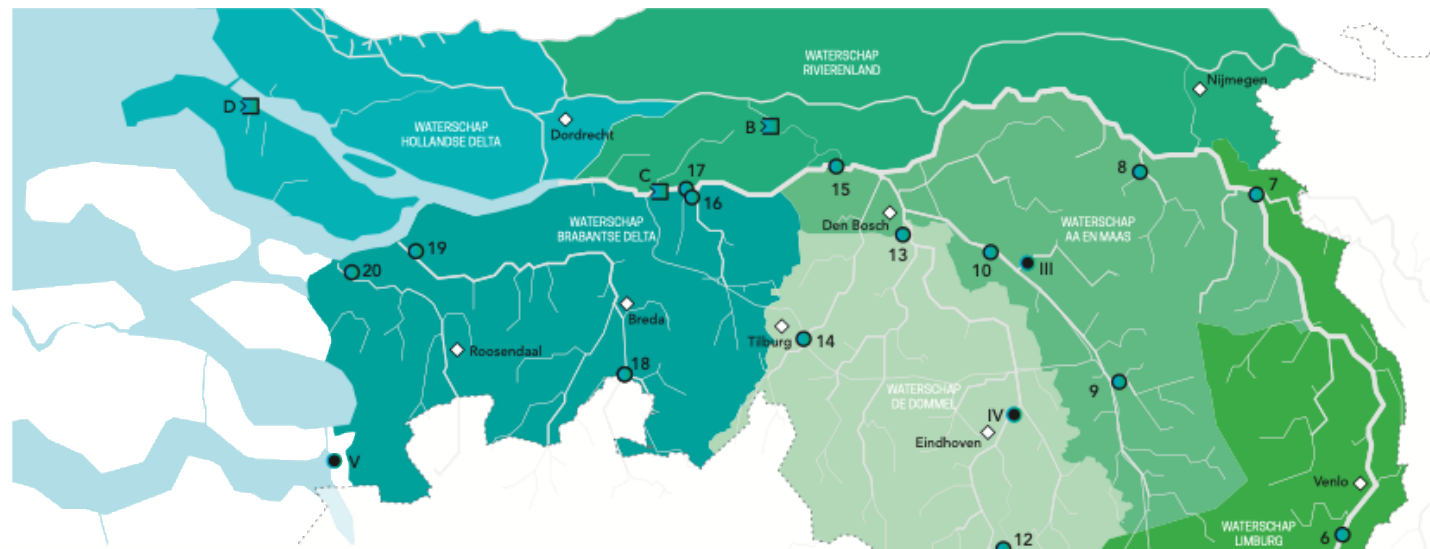
DOELSTOF ANALYSES



BIO ASSAYS



(NON) TARGET
SCREENING



MEETPUNTEN



OPPERVLAKTEWATERPUNTEN

1. Maas, Eijsden - RWS
2. Geul - WS Limburg
3. Grensmaas, Stevensweert - RWS en VMM
4. Roer - WS Limburg
5. Zuid-Willemsvaart, Nederweert - RWS
6. Belfeld boven stuw - RWS
7. Niers - WS Limburg
8. Graafse Raam - WS Aa en Maas
9. Bakelse Aa - WS Aa en Maas
10. Aa - WS Aa en Maas
11. Dommel, Grote Heide - WS Dommel
12. Tongelreep - WS Dommel
13. Dommel, Den Bosch - WS De Dommel
14. Nieuwe Leij - WS Dommel
15. Monsterpunt Heusden-Bernse Veer - Dunea
16. Donge - WS Brabantse Delta
17. Bergsche Maas, Keizersveer - RWS
18. Boven Mark - WS Brabantse Delta
19. Dintel - WS Brabantse Delta
20. Vliet - WS Brabantse Delta



INNAMEPUNTEN

- A. Innamepunt Heel - WML
 - Meetpunt Boschmolenplas - WML
 - Meetpunt Lange Vlieter - WML
- B. Innamepunt Brakel - Dunea
- C. Innamepunt Bergsche Maas - Evides
- D. Innamepunt Haringvliet - Evides



EFFLUENT

- I. RWZI Heugem - WS Limburg
- II. RWZI Hoensbroek - WS Limburg
- III. RWZI Dinther - WS Aa en Maas
- IV. RWZI Eindhoven - WS De Dommel
- V. RWZI Bath - WS Brabantse Delta

MONITORING

CHECK OP STOFFEN



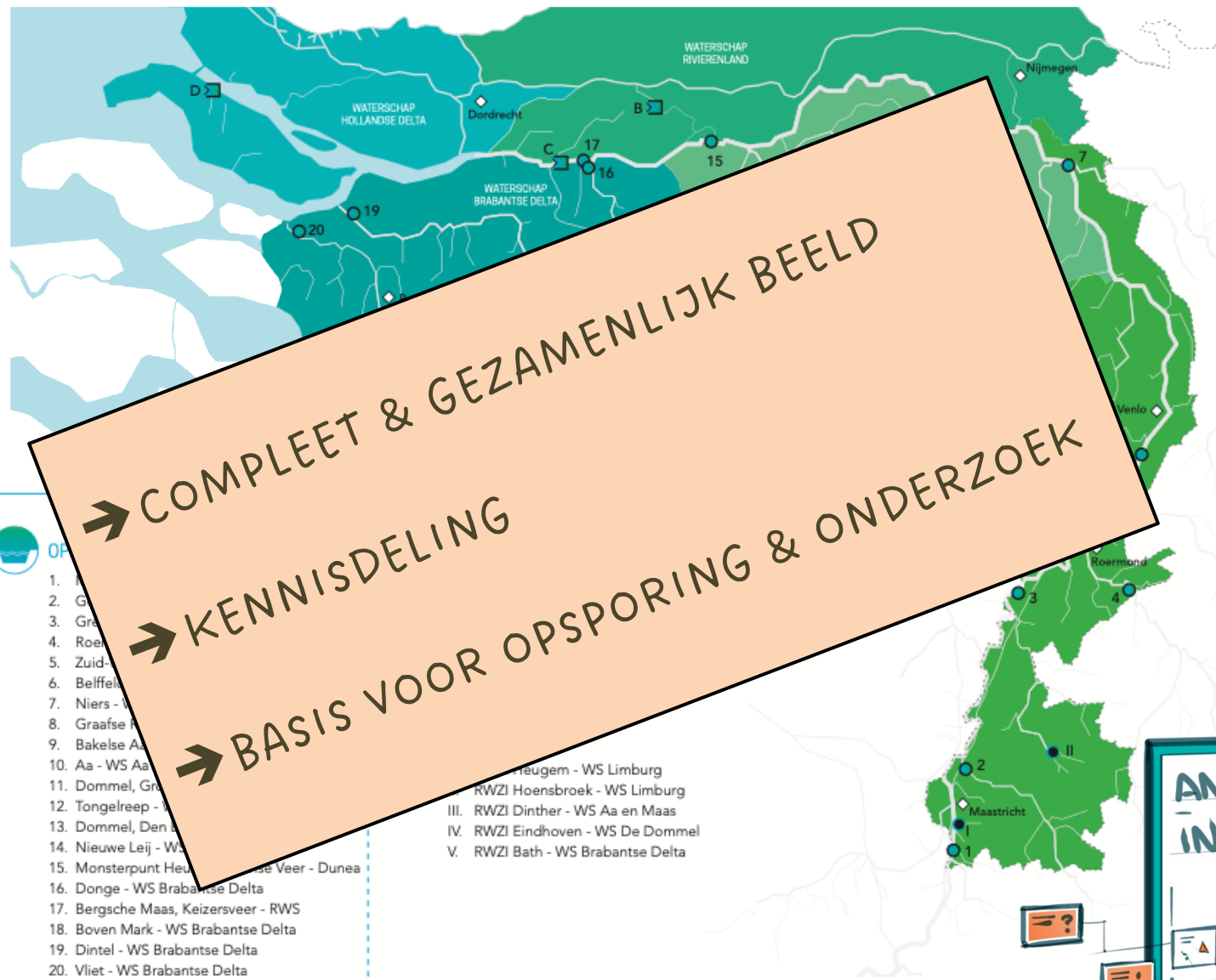
DOELSTOF ANALYSES



BIO ASSAYS



(NON) TARGET
SCREENING



→ COMPLEET & GEZAMENLIJK BEELD
→ KENNISDELING
→ BASIS VOOR OPSPORING & ONDERZOEK



- 1. ...
- 2. G...
- 3. Gra...
- 4. Roe...
- 5. Zuid...
- 6. Belfel...
- 7. Niers - ...
- 8. Graafse ...
- 9. Bakelse A...
- 10. Aa - WS Aa
- 11. Dommel, Gra...
- 12. Tongelreep - ...
- 13. Dommel, Den ...
- 14. Nieuwe Leij - W...
- 15. Monsterpunt Heu...
- 16. Donge - WS Brabantse Delta
- 17. Bergsche Maas, Keizersveer - RWS
- 18. Boven Mark - WS Brabantse Delta
- 19. Dintel - WS Brabantse Delta
- 20. Vliet - WS Brabantse Delta

- III. RWZI Dinther - WS Aa en Maas
- IV. RWZI Eindhoven - WS De Dommel
- V. RWZI Bath - WS Brabantse Delta

MONITORING



VOOR EEN SCHONE MAAS

HET MAASSTROOMGEBIED

geeft de samenwerkende partijen

GEZAMENLIJK MEETNET SCHONE MAAS

INZICHT & BEOORDELING

ANALYSE & INTERPRETATIE

MONITORING

KAN & MOET SCHONER

GRIP OP SCHADELIJKE STOFFEN

REDUCEREN 30% 2040

SCHADELIJKE STOFFEN

ALLE LOZINGEN IN KAART

Maas

SPEAR TECHNIEKEN

BRON-AANPAK

DWB

RWZI

DIALOG

INTERNATIONAAL SAMENWERKEN

- VERGUNNING
- OPENBAAR
 - ACTUEEL
 - GEEN PMT



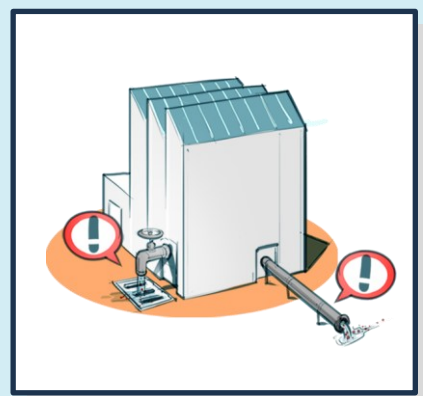
**! ...MAKKELIJKER
GEZEGD
DAN
GEDAAN...**

**BRON-
AANPAK**

1) VTH



2) INDIRECTE
LOZINGEN



3) SAMENWERKING
MET BEDRIJVEN





GEZAMENLIJK MEETNET
SCHONE MAAS

ANALYSE & INTERPRETATIE

INZICHT & BEOORDELING

MONITORING

GRIP OP
SCHADELIJKE STOFFEN

REDUCEREN
30%
2040

SCHADELIJKE STOFFEN

ALLE LOZINGEN IN KAART

MAAS

SPEAR TECHNIEKEN

SCHONE MAAS
WATERREKEN

INTERNATIONAAL SAMENWERKEN

BRON-AANPAK

DWB

RWZI

DIALOG

VERGUNNING

- OPENBAAR
- ACTUEEL
- GEEN PMT

DAN VISUAL THINKING & RINA 24



INTERNATIONAL MEUSE SYMPOSIUM

Meeting crossborder and exchanging knowledge about water quantity and quality in the context of climate change

Modeling & Simulation
Hydrology
Ecology
Hydraulics
Morphology
Infrastructure
Floods
Droughts

Monitoring
Micropollutants
Pollutant sources
Data interpretation
Discharge registration

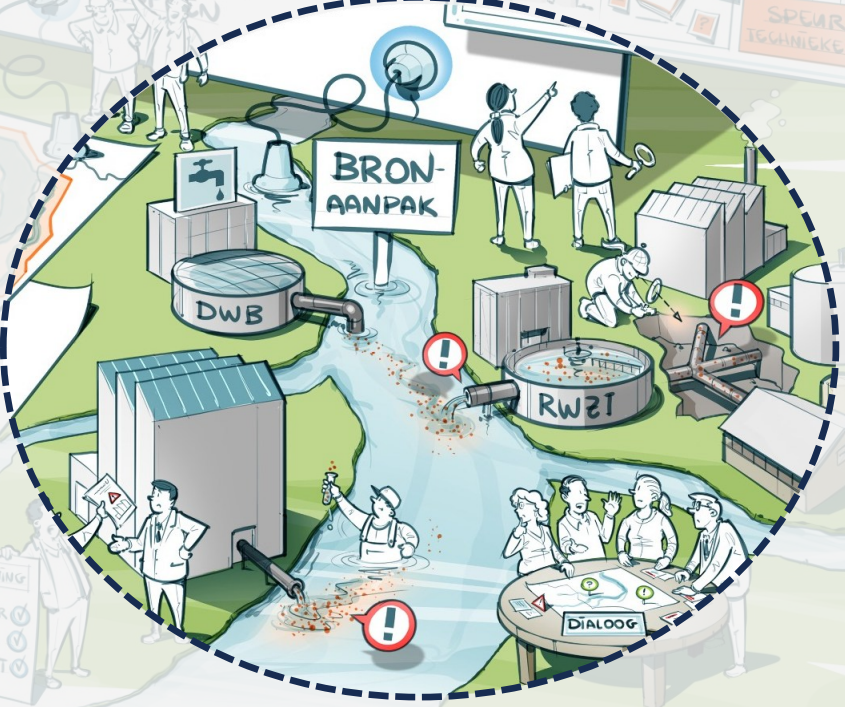
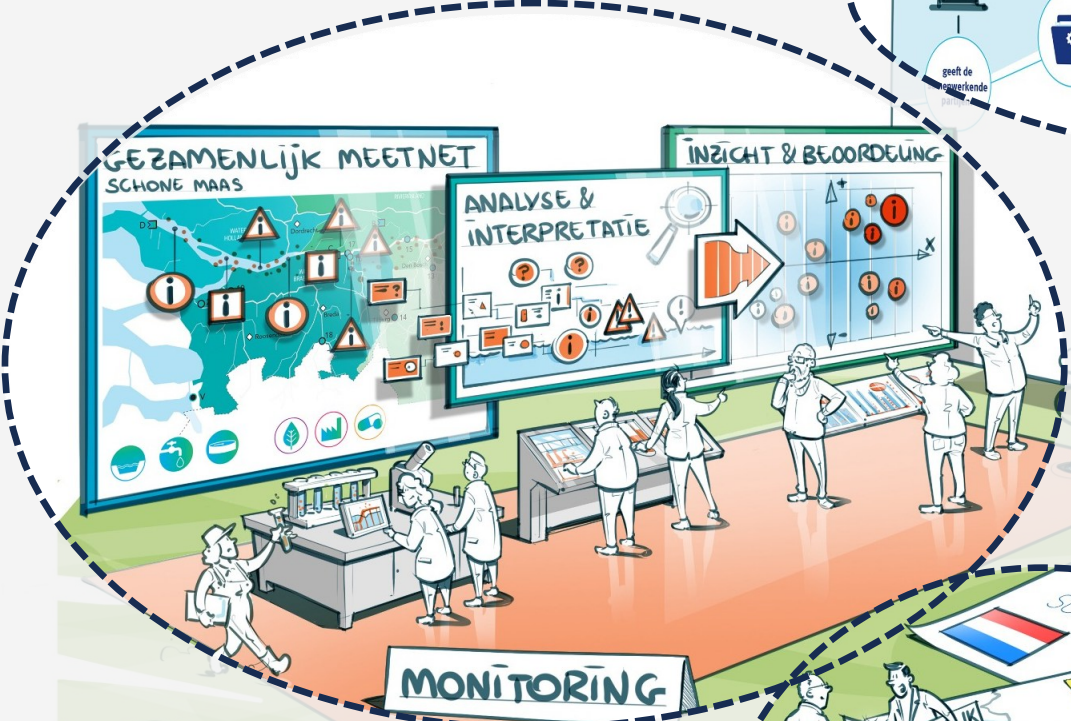
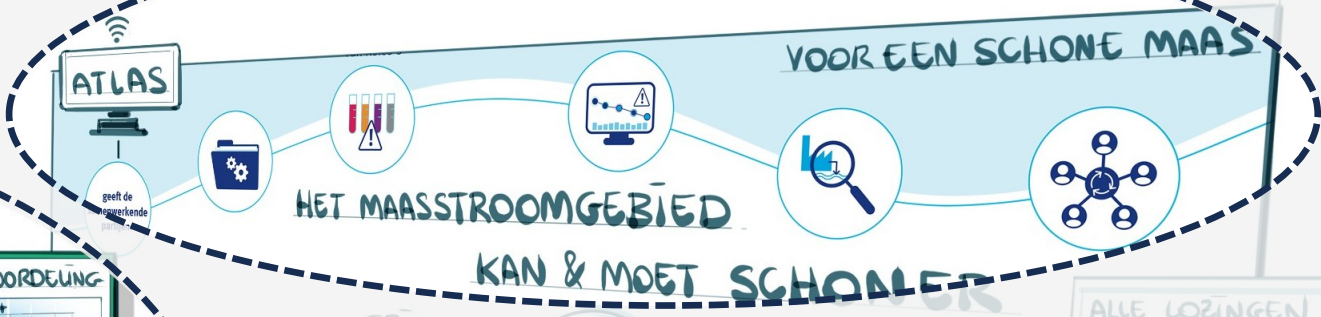
This event is made possible by

Deltares LIÈGE université SCHONE MAAS WATERKETEN

Meer weten? Of registeren?

We zien je graag op 9 september in Luik

[International Meuse Symposium - International Meuse Symposium - Deltares Public Wiki](#)



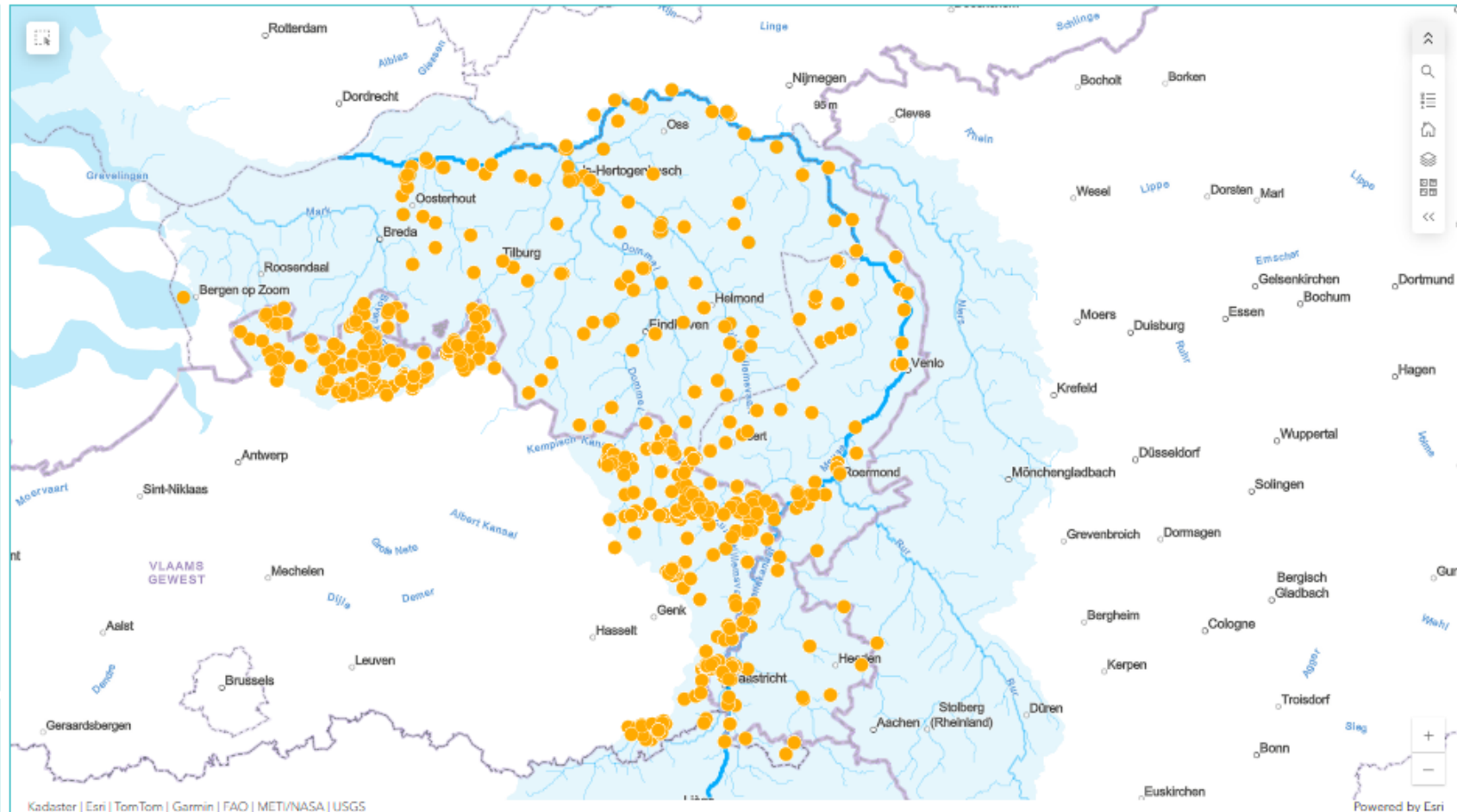
DAM VISUAL THINKING & RINA 24

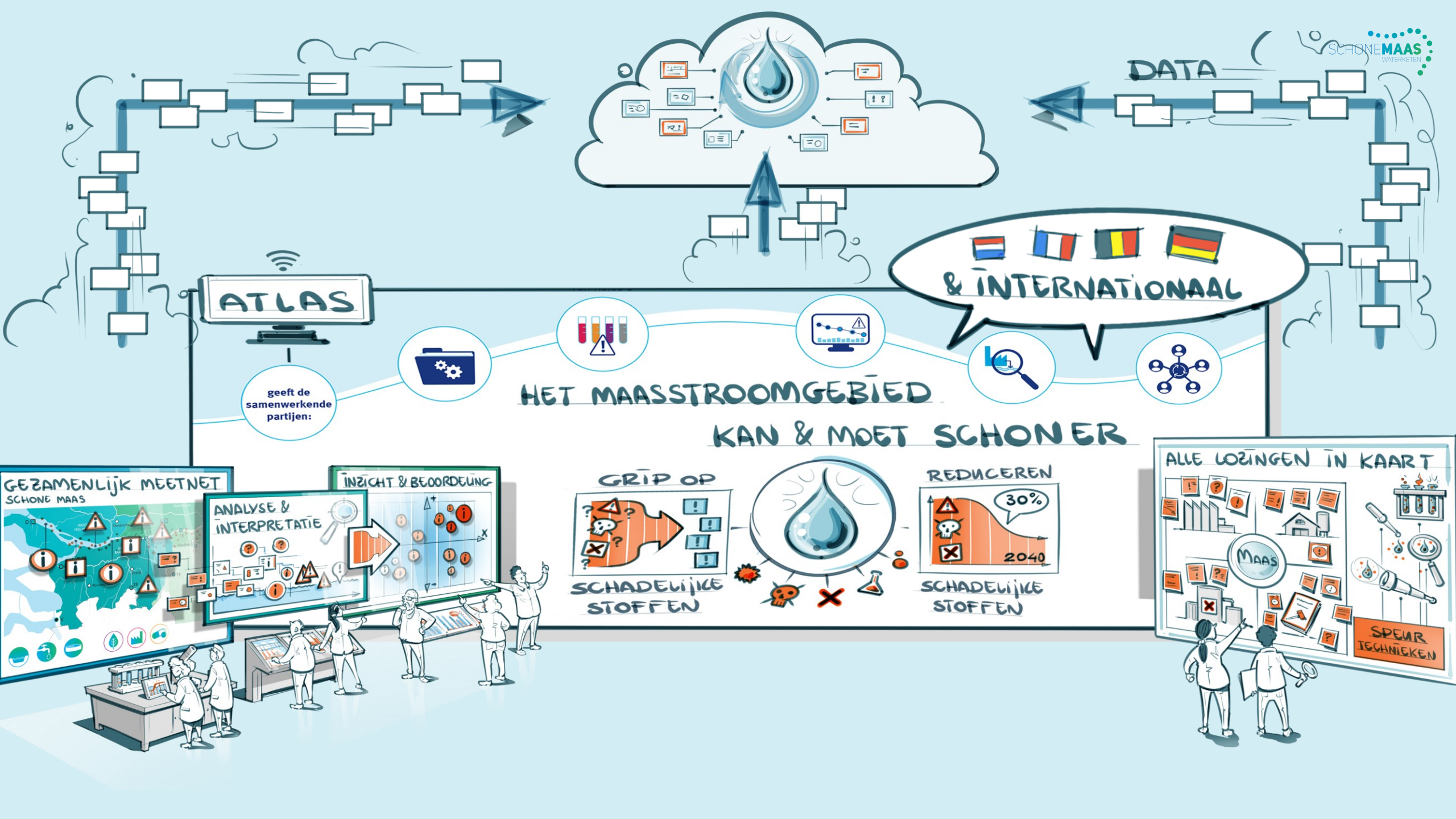
Atlas voor een Schone Maas

Bedrijfsnaam Geen selectie
Stof Geen selectie
IPPC Geen selectie
Vergunning afgegeven door Geen selectie
Uitmonding in Maas Geen selectie
Afgifte/aanpassing vergunning ... Geen datum geselecteerd
Lozingswijze Geen selectie

Bemonsteringspunten	
<input type="text" value="Zoeken..."/>	
	Kenmerk: 2019-Z4532 Geldig van: 15 december 2020 tot: 31 december 2027 debiet: 5834 kubieke meter per uur
	Kenmerk: 2019-Z4532 Geldig van: 15 december 2020 tot: 31 december 2027 debiet: 124000 kubieke met per etmaal
	Kenmerk: 2019-Z4532 Geldig van: 15 december 2020 tot: 31 december 2027 zuurgraad: 9 dimensieloos
	Kenmerk: 2019-Z4532 Geldig van: 15 december 2020 tot: 31 december 2027 zuurgraad: NaN dimensieloos
	Kenmerk: 2019-Z4532 Geldig van: 15 december 2020 tot: 31 december 2027 temperatuur: NaN graad Celsius
	Kenmerk: 2019-Z4532 Geldig van: 15 december 2020 tot: 31 december 2027 chemisch zuurstofverbruik: 150 milligram per liter
	Kenmerk: 2019-Z4532 Geldig van: 15 december 2020 tot: 31 december 2027 chemisch zuurstofverbruik: 85 milligram per liter

De data van de vergunningen zijn afkomstig van Rijkswaterstaat, de waterschappen Limburg, Brabantse Delta, Aa en Maas, De Dommel, Hollandse Delta en Rivierenland en Vlaamse Milieumaatschappij.





ATLAS

geeft de samenwerkende partijen:

HET MAASSTROOMGEBIED

KAN & MOET SCHONER

& INTERNATIONAAL

GEZAMENLIJK MEETNET
SCHONE MAAS

ANALYSE & INTERPRETATIE

INZICHT & BEOORDEELING

GRIP OP

SCHADELIJKE STOFFEN

REDUCEREN

SCHADELIJKE STOFFEN

ALLE LOZINGEN IN KAART

SPEAR
TECHNIEKEN

SCHONE MAASWATERKETEN

Met elkaar DOEN!

We laten zien dat
het anders kan + concrete voorbeelden

Gaan uit van
het
POSITIEVE !

Transitie Afvalwaterketen

We zijn een
PROEFTUIN
en duiken in hiaten

We gaan voor het maximale
niet het minimale

LET'S GO!

Impact van koplopers

Onbegrensde
samenwerking

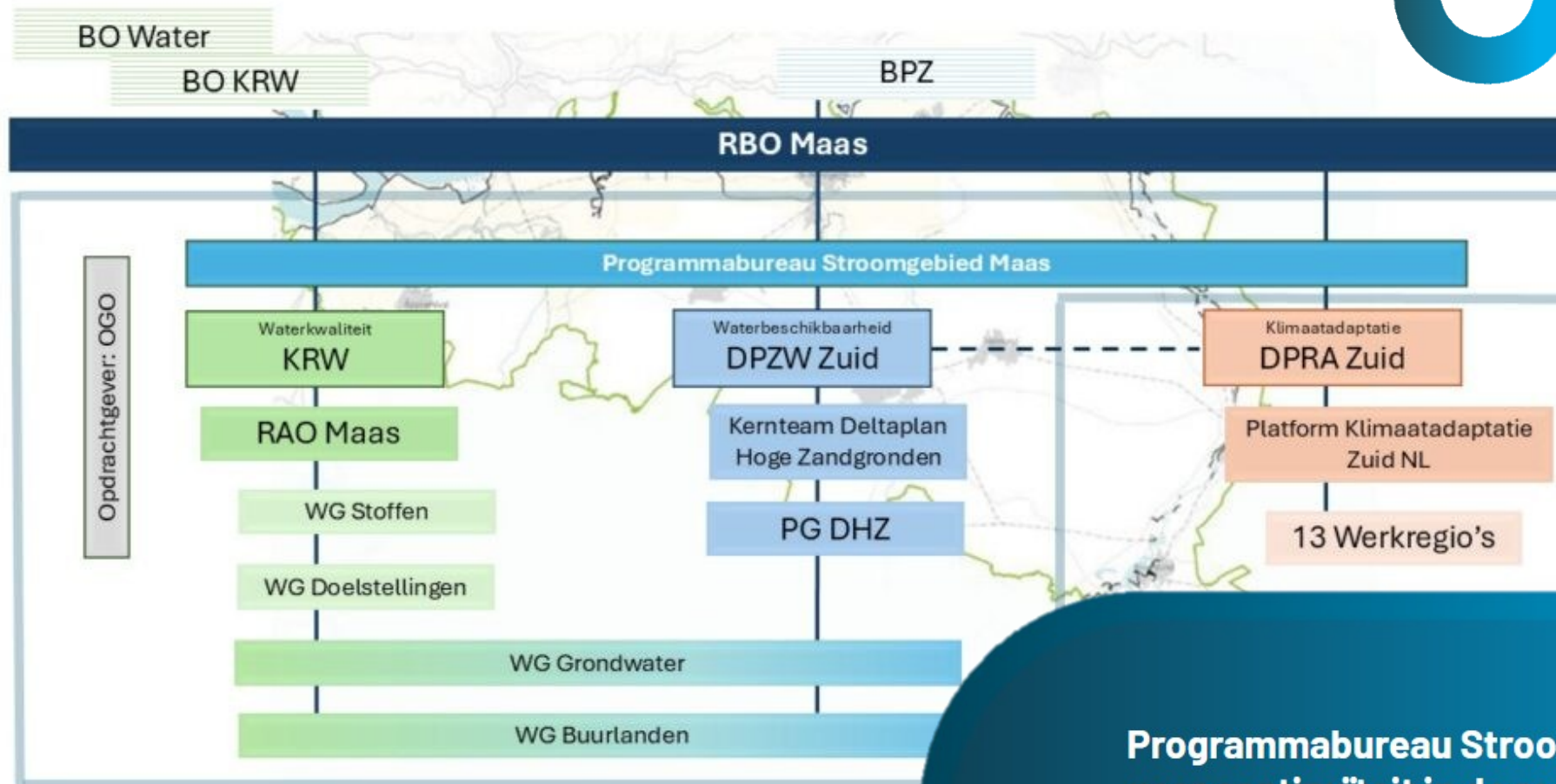


Grip krijgen op indirecte lozingen doen we samen!





**STROOMGEBIED
MAAS**



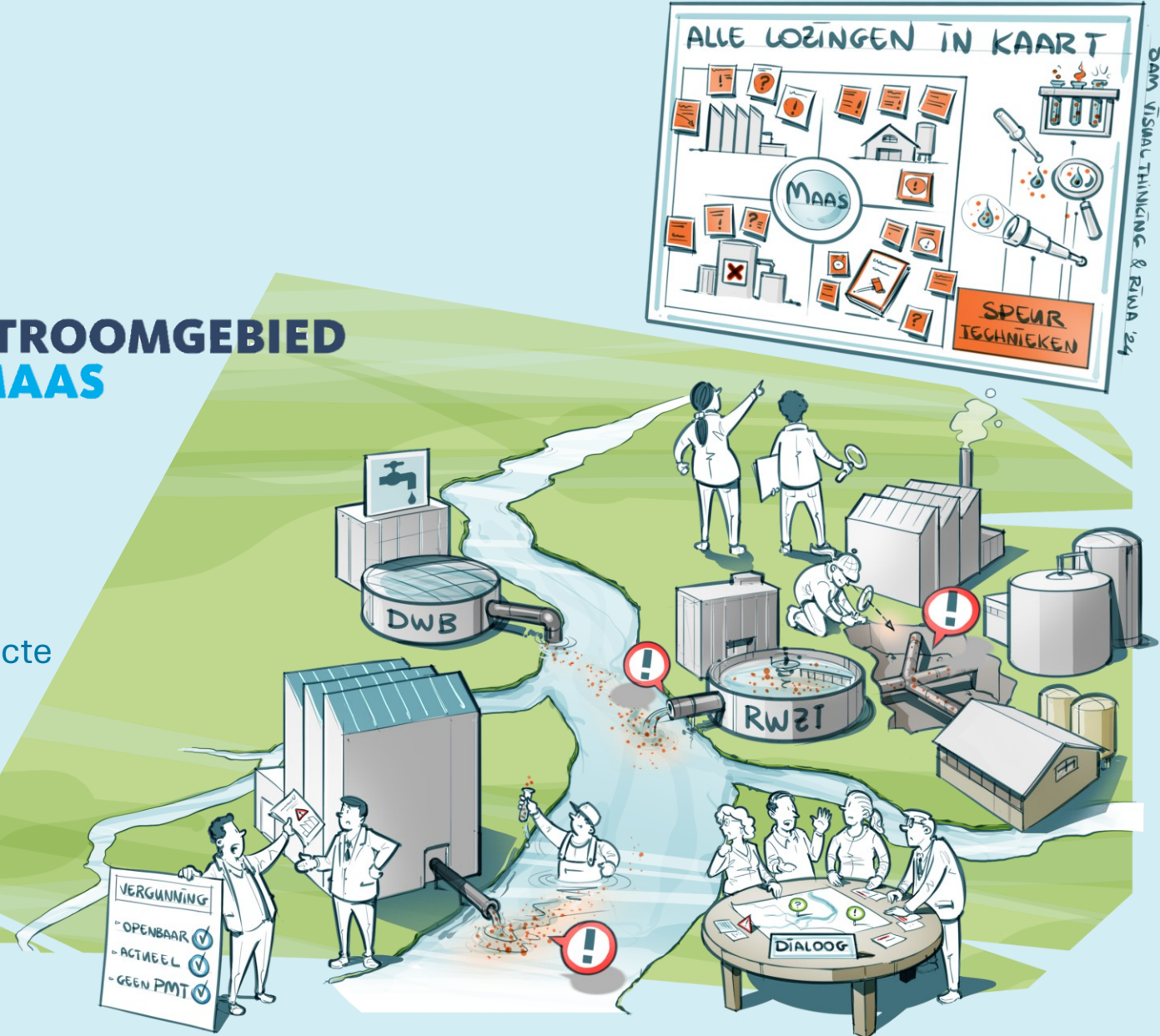
Programmabureau Stroomgebied Maas zorgt voor continuïteit in de regionale, nationale en internationale samenwerking aan waterkwaliteit en waterbeschikbaarheid in het Maasstroomgebied.

Maasbrede aanpak



Resultaat:

- Zicht krijgen op indirecte lozingen.
- Methodiek ontwikkelen om grip te krijgen op indirecte lozingen.
- Indirecte lozingsvergunningen ontsluiten via een (interactieve) online kaart.
- Bewustzijn in de afvalwaterketen creëren.



Wie, wat en hoe?

WIE WERKEN HIERAAN?



GEMEENTE: GEEFT OPDRACHT AAN OMGEVINGSDIENST, BEHEERT RIOOL, VERZORGT LEEFOMGEVING INWONERS

OOK BEDRIJVEN



MOETEN GOED VOOR HET MILIEU ZORGEN

OMGEVINGSDIENST:

HEEFT 17 TAKEN WAARVAN 1 WATER; VERGUNNINGVERLENER EN TOEZICHTHOUDER (INDIRECTE) LOZINGEN



PROVINCIE: GEEFT OPDRACHT AAN OMGEVINGSDIENST, BEHEERT GRONDWATER-BESCHERMINGSGBIEDEN

WATERSCHAP:

ZUIVERT RIOOLWATER, BEHEERT OPPERVLAKTewater, ADVISEERT OMGEVINGSDIENST



RIJKSWATERSTAAT: BEHEERT RIJKSWATEREN EN SIGNALEERT PROBLEEMSTOFFEN IN RIJKSWATEREN

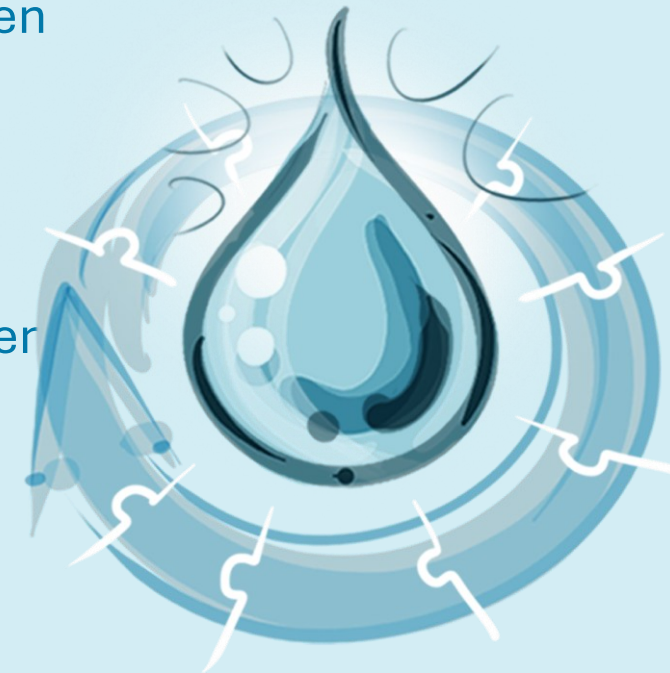
WETGEVING EN ZORGPLICHT

- Van agenderen en bewustzijn creëren naar een consortium dat stappen zet!
- Trekkerschap en coördinatie SMWK en PSM cruciaal!
- Klein beginnen, laten zien dat het kan en inspireren!
- RBO Maas als aanjager: commitment bestuurders!
 - Werkgroep indirecte lozingen onder RAO Maas
 - Enthousiaste en gedreven collega's

Financiering en borging van de samenwerking



- Beschikbaar budget, netwerk en capaciteit bij SMWK en PSM zorgde voor een snelle start
- Gaf tijd om capaciteit en middelen bij alle betrokken partijen in te regelen *
- Nu stap maken naar structurele aanpak en opdrachter



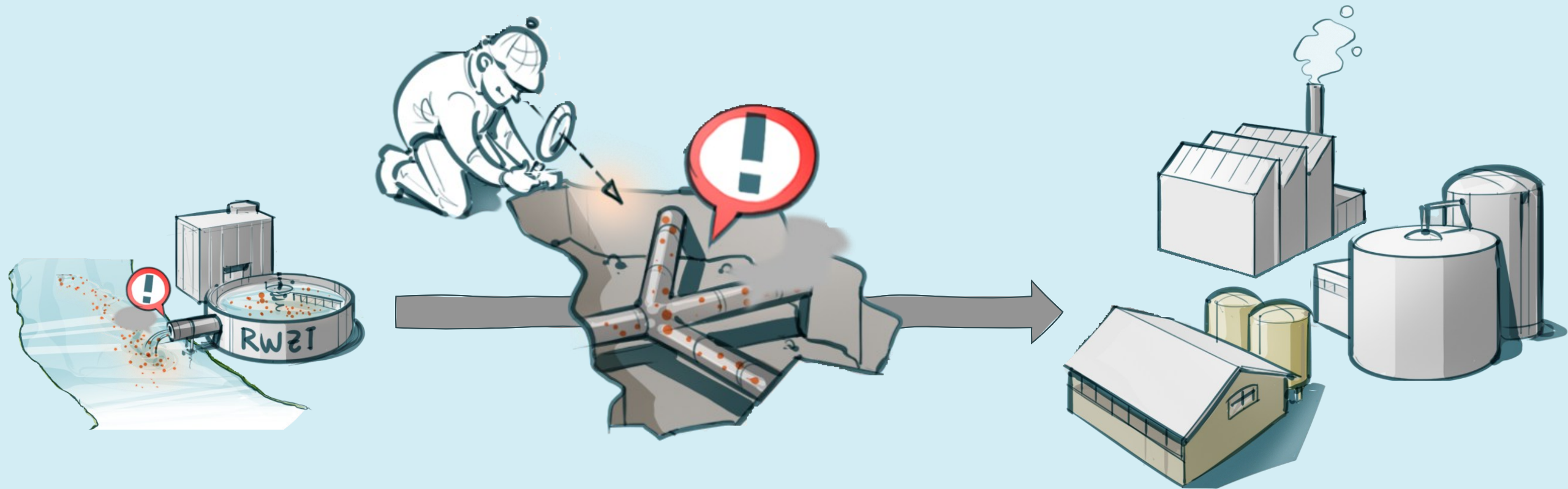
Vragen?

Onze vraag aan jullie:

“Welke mogelijkheden zien jullie om de governance te verbeteren en richting de toekomst te borgen?”

Blok 2:
Methodiek & praktijkvoorbeelden

Onze aanpak!



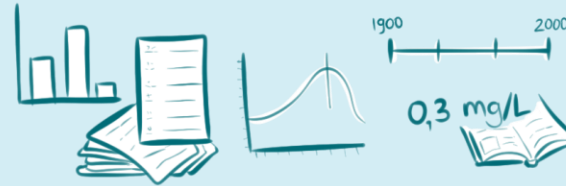
Onze aanpak!

Vanuit de oppervlaktewaterkwaliteit en het effluent kijken naar de schadelijke stoffen die vanuit de RWZI afkomstig zijn



gemeente **Roermond**

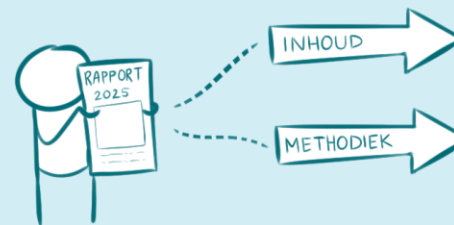
1. INFORMATIEPOSITIE BEPALEN



3. UITVOEREN MONITORINGSPLAN



5. RAPPORTAGE EI VERVOLG



Illustratie door Ygenwys.com

2. OPSTELLEN MONITORINGSPLAN



4. ANALYSE EI DUIDING RESULTATEN

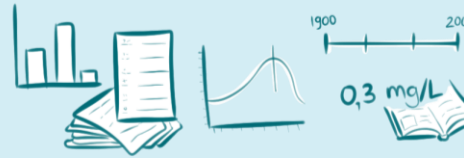


6. MAATREGELEN



1. Informatiepositie bepalen

I. INFORMATIEPOSITIE BEPALEN



Selecteer filters Reset alle filters

Bedrijfsnaam	Gemeente
Alle	Alle
Plaatsnaam	Postcode
Alle	Alle
Lozingswijze	Werkenden
Alle	Alle
Waterschap	Ricleringsgebied
Alle	Alle
RWZI	Hoofdrioolgemaal
Alle	Alle
Inrichtingstype	Omgevingsdienst
Alle	Alle
SBI-code	SBI omschrijving
Alle	Alle
CAS-nummers	Stofgroep
Alle	Alle
Verwachte emissie	Aantal KRW-stoffen
Alle	0 88
Bevoegd gezag	Emissieregistratie
Alle	Alle
PMT-score	
0,00 176,53	

Hotspottool potentiële industriële lozingen Schone Maaswaterketen

Bedrijven per waterschap

Limburg	10,7K
Brabantse Delta	10,3K
Aa en Maas	9,7K
De Dommel	9,7K
Onbekend	1,3K

Bedrijven per RWZI

Eindhoven	4,7K
Bath	3,4K
Nieuwveen	2,5K
Aarle-Rixtel	2,1K
Venlo	2,0K

Top 10 voorkomende SBI-codes

8129 1K
81229 1K
2511 1K
33123 2K
45112 9K

Bedrijfsnaam SBI-code omschrijving Aantal mogelijke KRW-stoffen

Adams Precision	Algemene metaalbewerking Goederen over de weg (geen verhuizingen) Verpakking van overige producten van kunststof Detailhandel via internet in vrijetijdarts	
AerO Coated Fabrics B.V.	Vervaardiging van geconfectioneerde artikelen van textiel (geen kleding) Vervaardiging van overige producten van kunststof	

SCHONE MAAS Atlas voor een schone Maas

Home Maasstroombied • Waterkwaliteit • Verontreiniging • Vergunningen • Verbeteren waterkwaliteit • Informatiebronnen •

BEDRIJVEN OP DE KAART
PART OF FENDORSE

meica

- Vervaardiging van cokesoverproducten en aardolieverwerking
- Vervaardiging van chemische producten
 - Vervaardiging van chemische basisproducten, kunststoffen en stoffenverbindingen en van kunststof en synthetische rubber in primaire vorm
 - Vervaardiging van verdelingsmiddelen en overige landbouwchemicaliën
 - Vervaardiging van verf, vernis e.d., lakken en massiek
- Vervaardiging van zeep, wasmiddelen, poets- en reinigingsmiddelen, parfums en cosmetica
- Vervaardiging van overige chemische producten
- Vervaardiging van synthetische en kunstmatige vezels
- Vervaardiging van farmaceutische

Vergunningen in beeld

Binnen de Schone Maaswaterketen willen we goed zicht krijgen op de lozingsvergunningen. Die vergunningen zijn door verschillende uitvoerende organisaties op verschillende wijze verzameld en niet altijd digitaal beschikbaar. Stapsgewijs werken we toe naar het centraal ontsluiten van vergunningen, zodat bijvoorbeeld snel overzicht verkregen kan worden waar, welke stoffen, in welke hoeveelheden gelooosd mogen worden.

Rijkswaterstaat Zuid Nederland heeft alle vergunningen voor directe lozingen op de Maas, waar zij bevoegd gezag voor zijn, ontsloten. Die vergunningen zijn in de kaart hieronder aangegeven. Er kan onder meer gezocht worden op specifieke stoffen of een specifiek bedrijf.

Ook de vergunningen van de Waterschappen Limburg, Aa en Maas, Dommel en Brabantse Delta voor lozingen op hun regionale wateren zijn in de atlas opgenomen.

Bedrijfsnaam
Geen selectie

Stof
Geen selectie

IPPC
Geen selectie

Vergunning afgegeven door

Bemonsterings...

Zaaknummer: 80815
Geldig van: 13 februari 2014 tot: 13 februari 2034
Dibenzof(a,h)ant
braceen: NaH

Uitleg dashboard:
Door te klikken op een locatie in de kaart, wordt informatie over bedrijfsnaam en lozingscriteria ontsloten en kan de geldende vergunning worden bekeken (als pdf beschikbaar). N.B.: zoom voldoende in op de kaart om de informatie van slechts 1 vergunning te zien. Niet altijd

SMWK / RWMA Maas: Trendanalyse Gegevens Langs de Maas Trendanalyse

Selecteer type meetlocatie: Oppervlaktewaterpunten Selecteer stofcategorie: Geneesmiddel

Selecteer meetlocatie: Heel (M690) Selecteer stof: glyfosaat

Visualiseer Norm: Reductiebehoefte 30% Predicted no-effect concentration European River Memorandum Drinkwaterrichtlijn

Visualiseer metingen onder detectiegrens: Bekijk vrachten Visualiseer metingen onder detectiegrens

Metingen - glyfosaat
Percent, Mass and Toxic (PMT) substances score = 0,25

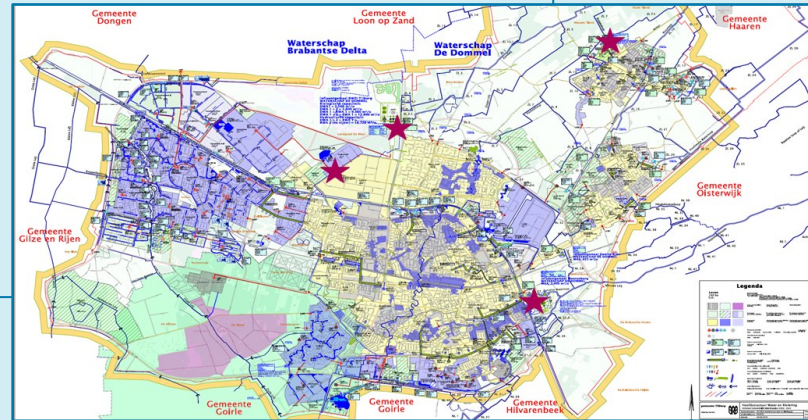
2. OPSTELLEN MONITORINGSPLAN

2. Opstellen monitoringsplan



Selectie van locaties en methodieken:

- 24-uursmonsters
- Steekmonsters
- Passieve monitoring
- Screening
- Etc...

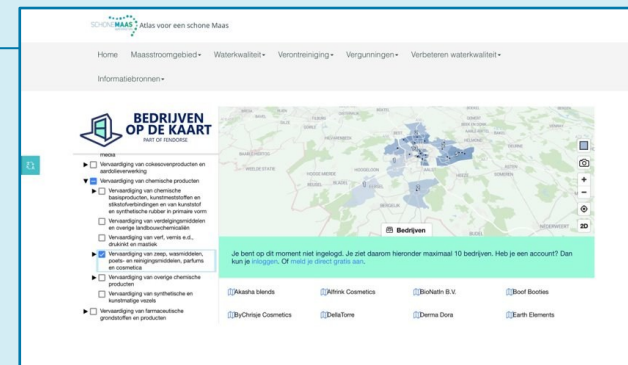


Selectie van stoffen:

- Zware metalen
- Gewasbeschermingsmiddelen
- Oplos- en ontvettingsmiddelen
- Detergenten
- Etc...

Selectie van sectoren:

- Vervaardiging van parfums en cosmetica
- Metaalbewerkings-, auto- en transportbedrijven
- Vollegroen- en glastuinbouw
- Etc...



Versie 3 december 2025

SCHONE MAAS WATERKETEN

Check op stoffen
De vergunningverlener dient aan de hand van de bedrijfsactiviteit te beoordelen welke stoffen mogelijk door het bedrijf worden geloosd.

stof	CAS nummer	ZS	rivierdossier Maas	KRW	drinkwater-relevante stoffen	SMWK
Industrie						
1,4-dioxaan	123-91-1	ja	x		x	x
aceton	67-64-1	nee	x			
ammoniumdihydrofosfaat (ampal)	1196-51-9	nee	x		x	x
benzoflorafracteen	56-55-3	ja		x		
benzoflorafracteen	59-32-8	ja		x		
benzoflorafracteen	205-99-2	ja		x		
benzoflorafracteen	191-24-2	ja		x		
benzoflorafracteen	202-08-9	ja		x		
benzoflorafracteen	95-14-7	p225	x			x
kom	29878-31-7	nee	x			x
4,5-methylbenzotrifluoride	24959-67-9	nee	x			
bromide	15541-45-4	ja			x	
bromuurzuur	106-89-5	nee			x	
chloroacetylzuur	631-64-1	nee			x	
dicroommethaansulfonzuur	859073-88-4	nee			x	
dichroommethaansulfonzuur	631-64-1	nee			x	
diisopropylether	119-20-3	nee	x			
dioxines	-	ja		x		
DTWA	67-43-6	ja	x		x	x
EDTA	60-09-4	nee	x		x	x
fluorantheen	206-44-0	ja		x		
fluoride	16984-48-8	nee	x			
hexachlorocyclohexaan	67-53-5	ja		x		
hexa(methoxy)methylmelamine (HEMME)	68602-20-0	nee			x	
8-hydroxyphenolische zuur	3953-85-8	nee			x	
kalium	7440-48-4	ja		x		
kwik	7439-97-6	ja		x		
melamine	106-78-1	ja	x		x	x
methaanimine/uridinoline	109-97-0	nee	x			
nitrofenylzuur (NTA)	139-13-9	nee		x		
PFAS waaronder PFDA, PFOS en GSKV	335-67-1 1763-23-1 62037-80-3	ja	x	x	x	x
selten	7782-49-2	nee		x		
silicium	-	ja		x		
stikstof	7727-37-9	nee		x		
sulfamezuur	5329-14-6	nee			x	
thiodiuron	29385-43-1	p273			x	
trichloroacetylzuur (TCA)	76-03-9	nee			x	
trifluoracetylzuur (TFA)	76-05-1	Z25	x		x	
tribrommethaan	75-25-2	nee			x	
trichlorofosfaat	124-73-8	nee		x		

2. Opstellen monitoringsplan Heusden



Selectie van sectoren:

- Textielveredeling
- Vervaardiging van parfums en cosmetica
- Bouw van schepen en drijvend materieel (geen sport- en recreatievaartuigen)
- Metaalbewerkings-, auto- en transportbedrijven zitten
- Vollegronds- en glastuinbouw
- Etc...



Selectie van stoffen:

- Zware metalen
- Oplos- en ontvettingsmiddelen
- Gewasbeschermingsmiddelen
- PFAS
- PAK's en pbde
- Detergenten
- Complexvormers



2. OPSTELLEN MONITORINGSPLAN

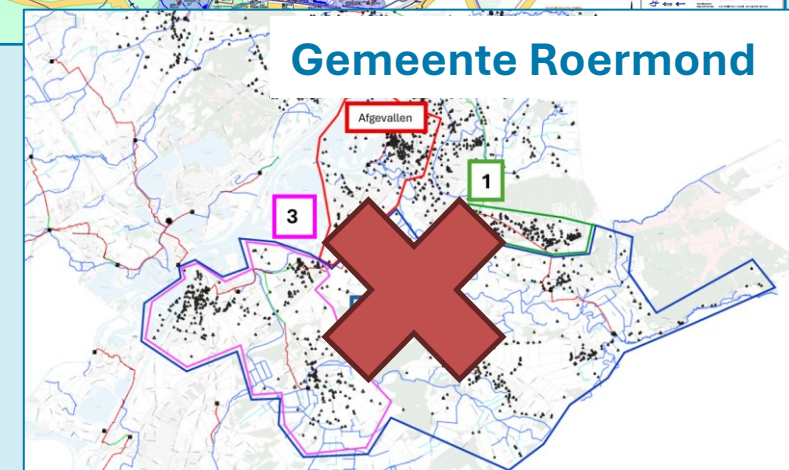
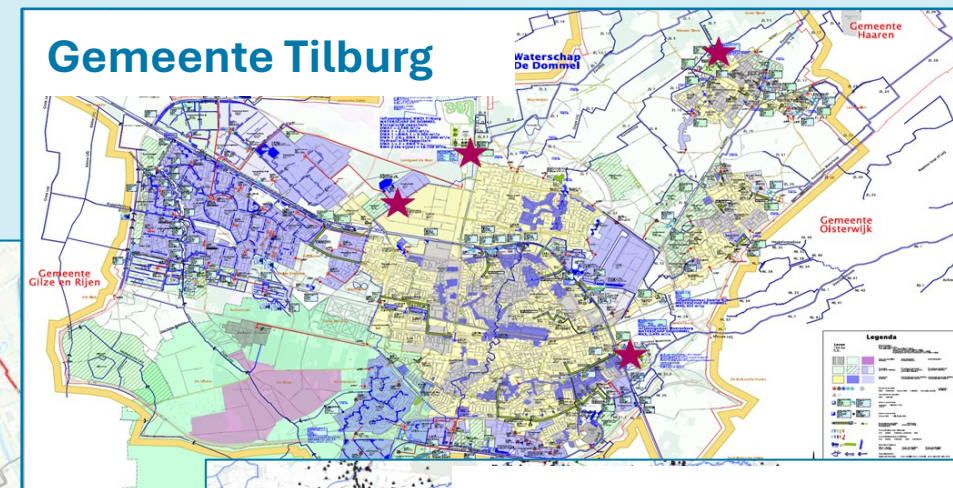

2. Opstellen monitoringsplan Tilburg

- Voorwaarde dat stoffen in de Zandleij aangetroffen waren
- Keuze o.b.v. SMWK stoffenlijst
- Keuze o.b.v. interessante stoffen Zandleij

Nr.	Stof	Toepassing
1	Glyfosaat	Bestrijdingsmiddel
2	AMPA	Afbraakproduct glyfosaat
3	Imidacloprid	Bestrijdingsmiddel in o.a. vlooienbanden
4	1,4 dioxaan	Industriële stof
5	Benzotriazool	Industriële stof
6	Carbamazepine	Medicijn
7	Gabapentine	Medicijn
8	Guanylureum	Afbraakproduct medicijn
9	Tramadol	Pijnstiller
10	PFAS (PFOS, PFOA, TFA, FRD-903)	fluorverbindingen
11	EDTA	Industriële stof
12	Melamine	Industriële stof
13	DEET	Humaan gebruik
14	tris(2-chloorethyl)fosfaat	Vlamvertrager, smeermiddel, plastic additieven
15	Diuron	Zzs , SMWK, rapport: checklist vergunningverlener
16	Tolueen	Vluchtig oplosmiddel
17	Aceton	Vluchtig oplosmiddel
18	Trichloorfluormethaan (freon 11)	Koelmiddel in koelkasten, grotendeels verboden
19	Ketamine	Medische pijnstiller en drug
20	Limonene (138-86-3)	Vluchtige geurstof
21	Eucalyptol (470-82-6)	Vluchtige geurstof
22	Hexyl acetate (142-92-7)	Vluchtige geurstof

3. UITVOEREN MONITORINGSPLAN

3. Uitvoeren monitoringsplan



4. ANALYSE & DUIDING RESULTATEN



4. Analyse & duiding resultaten

Selecteer filters Reset alle filters

Hotspotpool potentiële industriële lozings Schone Maaswaterketen

Bedrijven per waterschap

Limburg	10,7K
Brabantse Delta	10,3K
Aa en Maas	9,7K
De Dommel	9,7K
Onbekend	1,3K

Bedrijven per RWZI

Eindhoven	4,7K
Bath	3,4K
Nieuweveer	2,5K
Aarle-Rixtel	2,1K
Venlo	2,0K

Top 10 voorkomende SBI-codes

8129 1K	45112 9K
2511 1K	
33123 2K	
3109 2K	
33333 2K	

Naam SBI-code omschrijving Aantal mogelijke KRW-stoffen

Adams Precision	Algemene metaalbewerking Goederenvervoer over de weg (groen vervoertuigen) Vervaardiging van overige producten van kunststof Detailhandel via internet in vrijetijdsparken Detailhandel via internet in een algemeen assortiment non-food	88
AerO Coated Fabrics B.V.	Vervaardiging van geïmporteerde artikelen van textiel (groen kleding) Vervaardiging van overige producten van kunststof	88



SCHONE MAAS Atlas voor een schone Maas

Home Maasstroomgebied • Waterkwaliteit • Verontreiniging • Vergunningen • Verbeteren waterkwaliteit • Informatiebronnen •

BEDRIJVEN OP DE KAART
PART OF ENDORSE

maas

- Vervaardiging van cokesoverproducten en aardolieverwerking
- Vervaardiging van chemische basisproducten, kunststoffen en stoffenverbindingen en van kunststof en synthetische rubber in granulaire vorm
- Vervaardiging van verdelingsmiddelen en overige landbouwchemicaliën
- Vervaardiging van verf, vernis e.d., drukinkt en mastiek
- Vervaardiging van zeep, wasmiddelen, poets- en reinigingsmiddelen, parfums en cosmetica
- Vervaardiging van overige chemische producten
- Vervaardiging van synthetische en kunstmatige vezels
- Vervaardiging van farmaceutische grondstoffen en producten

Je bent op dit moment niet ingelogd. Je ziet daarom hieronder maximaal 10 bedrijven. Heb je een account? Dan kun je inloggen. Of meld je direct gratis aan.

Akasha blends Athink Cosmetics BioNath B.V. Doof Bootes
 ByChristie Cosmetics DeltaTone Derma Dora Earth Elements

Vergunningen in beeld

Binnen de Schone Maaswaterketen willen we goed zicht krijgen op de lozingsvergunningen. Die vergunningen zijn door verschillende uitvoerende organisaties op verschillende wijze verzameld en niet altijd digitaal beschikbaar. Stapsgewijs werken we toe naar het centreren van vergunningen, zodat bijvoorbeeld snel overzicht verkregen kan worden waar welke stoffen, in welke hoeveelheden gelooft te worden.

Rijkswaterstaat Zuid Nederland heeft alle vergunningen voor directe lozings op de Maas, waar zij bevoegd gezag voor zijn, ontsloten. De vergunningen zijn in de kaart hieronder aangegeven. Er kan onder meer gezocht worden op specifieke stoffen of een specifiek bedrijf.

Ook de vergunningen van de Waterschappen Limburg, Aa en Maas, Dommel en Brabantse Delta voor lozings op hun regionale wateren zijn in de atlas opgenomen.

Bedrijfsnaam
Geen selectie

Stof
Geen selectie

IPPC
Geen selectie

Vergunning afgegeven door

Bemonsterings...

Zaaknummer: 80815
Geldig van: 13 februari 2014 tot: 13 februari 2034
Dibenzol(a,h)ant
tracene: NaN

Uitleg dashboard:
Door te klikken op een locatie in de kaart, wordt informatie over bedrijfsnaam en lozingscriteria ontsloten en kan de geldende vergunning worden bekeken (als pdf beschikbaar). N.B.: zoom voldoende in op de kaart om de informatie van slechts 1 vergunning te zien. Niet altijd

Gegevens - Lange de Maas - Trendanalyse

Selecteer stofcategorie: **Chemisch**

Selecteer meetlocatie: **Heel/MAOXE**

Selecteer stof: **glyfoaat**

Visualiseren Norm: Predictie-besteding 30%
 Predicted no-effect concentration
 European River Memorandum
 Drinkwaterrechtlijn

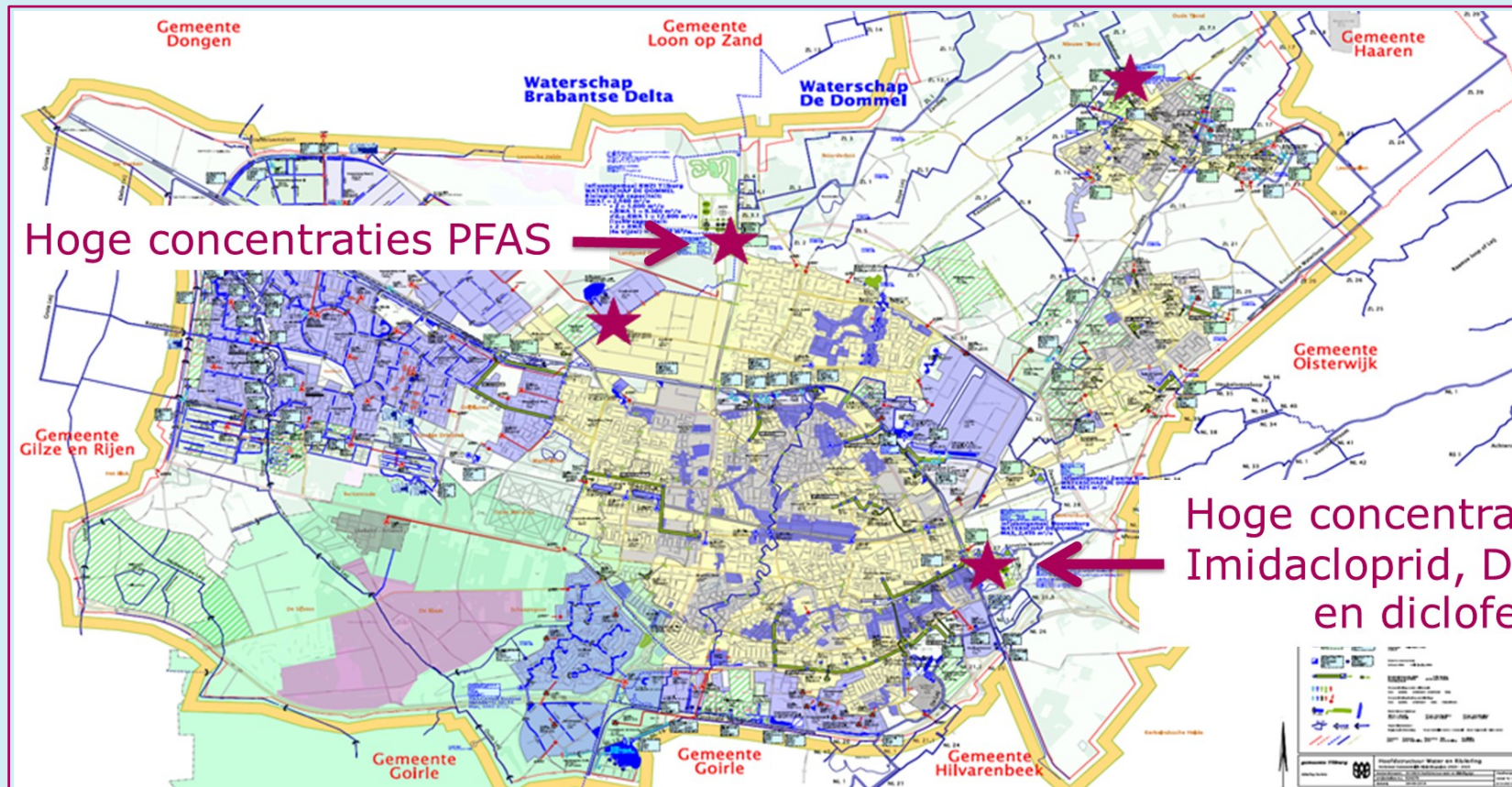
Managers: **glyfoaat**
 Personen: **Stokx van Tulp; PATT; subgroep: stocx**

Overzichtelijke Periode: **2010-01-01 tot 2024-01-01**

Periode van de kaart: **10** (10 dagen)

Visualiser metingen onder: Bekijk vracijen Visualiseer metingen onder de meetregels

4. Analyse & duiding resultaten Tilburg

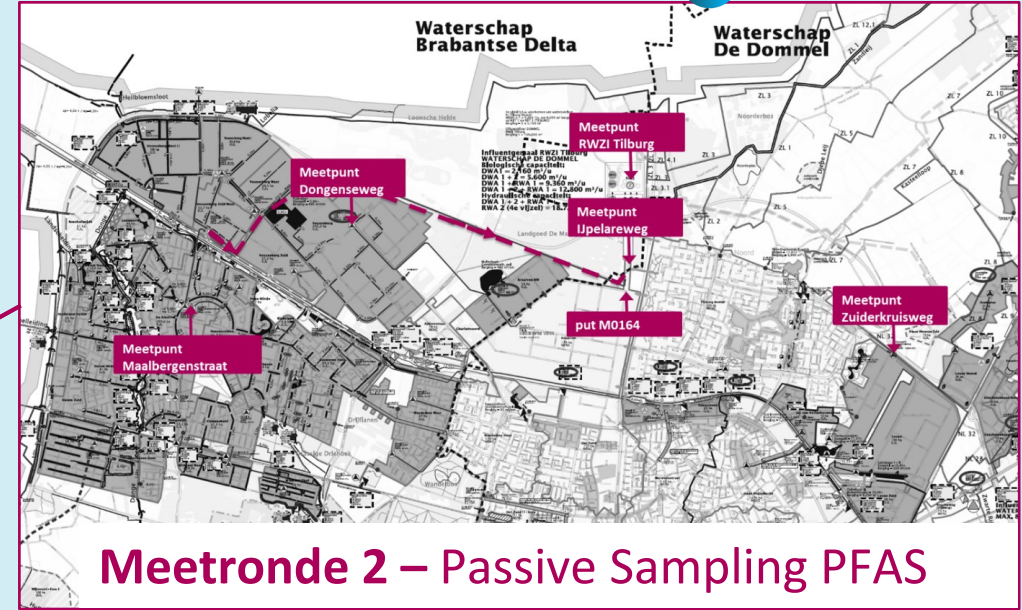
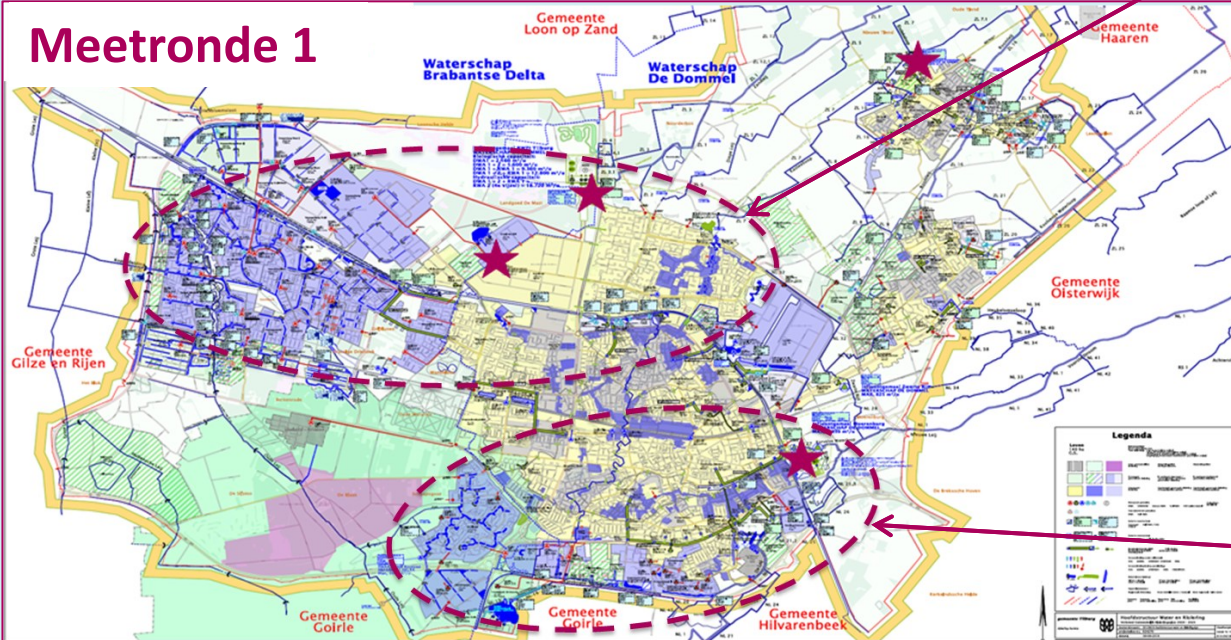


Hoge concentraties PFAS

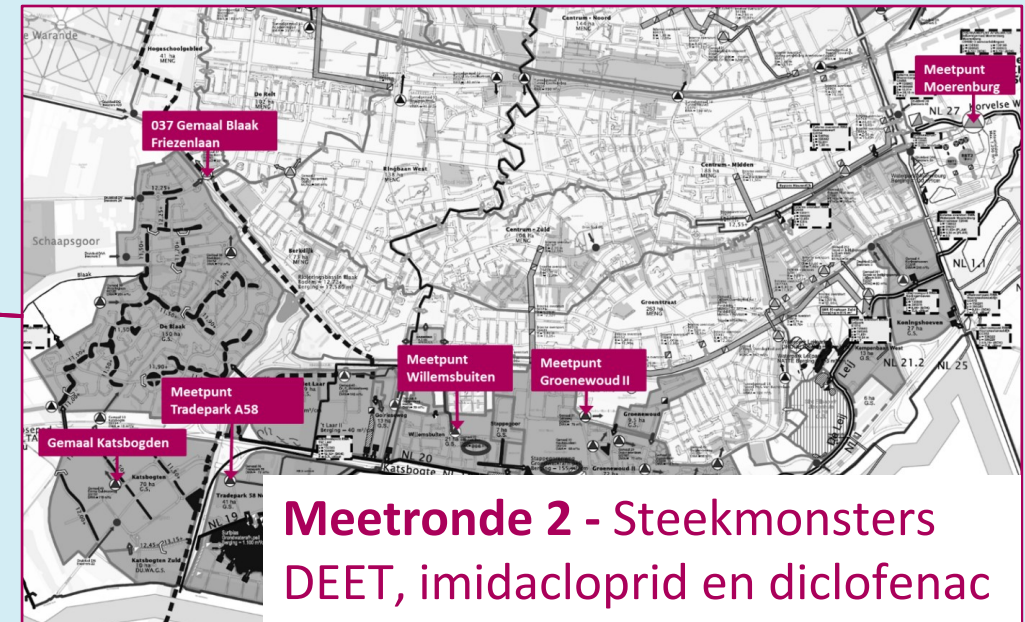
Hoge concentraties
Imidacloprid, DEET
en diclofenac

4. Analyse & duiding resultaten

Meetronde 1

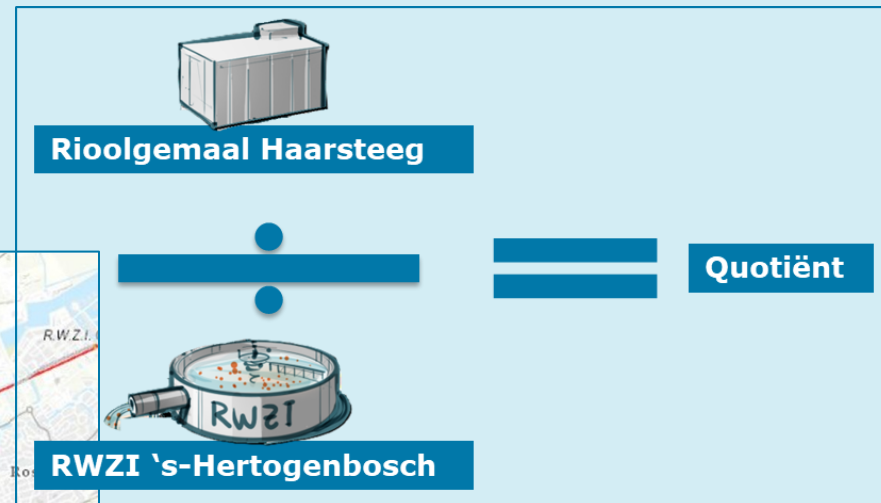


Meetronda 2 – Passive Sampling PFAS



Meetronda 2 - Steekmonsters DEET, imidacloprid en diclofenac

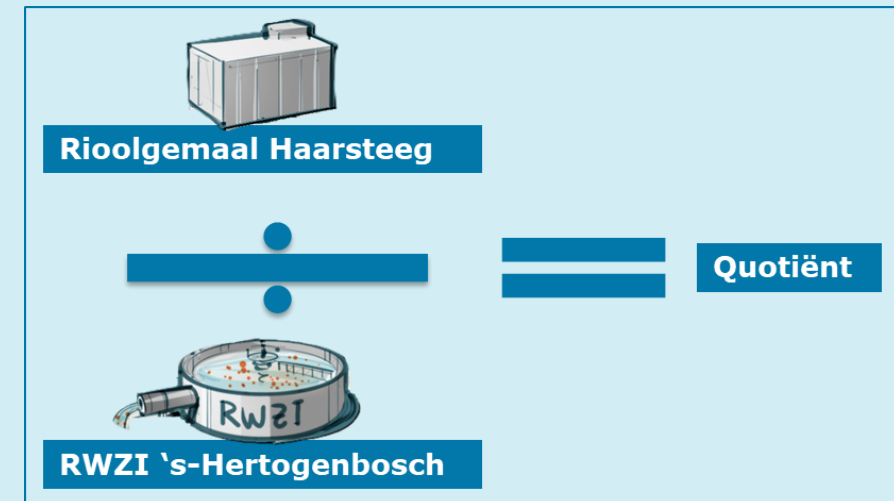
4. Analyse & duiding resultaten Heusden



4. Analyse & duiding resultaten Heusden



- Hoogste quotiënten zijn gevonden voor gewasbeschermingsmiddelen en biociden, met waarden tussen 2 en 21,7.
- Ook oplos- en ontvettingsmiddelen laten een verhoogd quotiënt zien (max. 2,75).
- Voor circa tien PFAS-verbindingen, zijn de waarden licht verhoogd (max. 1,73).
- De concentraties van ‘overige stoffen’ zoals: zware metalen, de meeste PAK’s, overige PFAS, zijn gelijk of lager dan het gemiddelde bij de rwzi.
- Voor ongeveer 250 van de 420 onderzochte stoffen liggen alle gemeten waarden onder de rapportagegrens.



4. Analyse & duiding resultaten Heusden

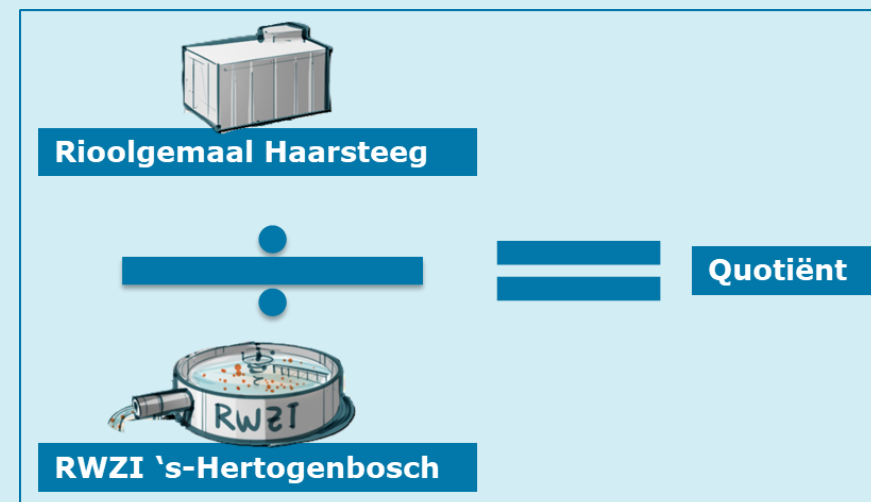


Puntbronnen, kijken naar sectoren als:

- Glastuinbouw
Gewasbeschermingsmiddelen en biociden;
- Vervaardiging van persoonlijke verzorgingsproducten
Oplosmiddelen en PFAS;
- Afvalinzameling en recycling
Oplos- en ontvettingsmiddelen en PFAS;
- Chemie en textiel
PFAS.

Diffuse bronnen, kijken naar sectoren als:

- Huishoudens
Gewasbeschermingsmiddelen en biociden en PFAS;
- Autobedrijven en garages
Oplos- en ontvettingsmiddelen en PFAS.



5. RAPPORTAGE & VERVOLG



5. Rapportage

Inhoudelijk

- Vastlegging van: aanpak, resultaten en vervolgstappen
- Rapportage Tilburg en Heusden is beschikbaar
- Rapportage Roermond later dit jaar

Methodiek

- Bundeling van geleerde lessen uit de pilots
- Stappenplan voor grip op indirecte lozingen
- Periodiek verrijken met nieuwe inzichten!



[Zie: Downloads - Schone Maaswaterketen](#)

6. MAATREGELEN

6. Maatregelen



Veelal samenwerking tussen gemeente en waterschap en/of omgevingsdienst:

- Gerichte controles/ bedrijfsbezoeken uitvoeren
- Voorlichten en informeren over risicovolle stoffen
- Extra metingen om te bepalen of sector of bedrijf X potentiële verontreinigingsbron is
- Potentiële historische hotspots identificeren
-

→ Acties hiervoor worden nu ondernomen



6. Voorbeelden van maatregelen

Specifieke bedrijven

- In gesprek met bedrijf X over bevindingen i.r.t. vergunning
- In gesprek over voorgestelde verbeteracties van bedrijf X

Glastuinbouw

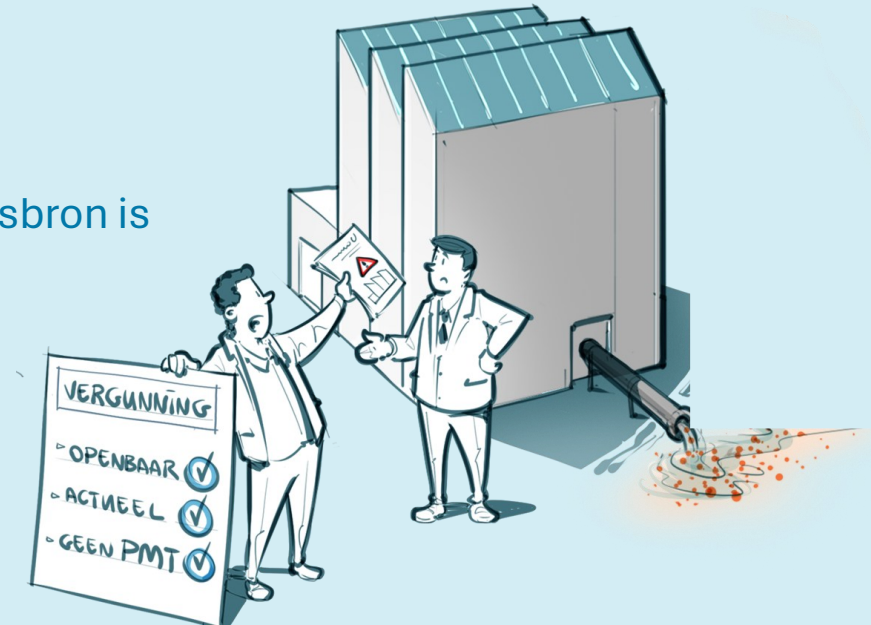
- Lozingsgegevens en toezichtrapportages opvragen
- Extra metingen om te bepalen of sector of bedrijf X potentiële verontreinigingsbron is

Autobedrijven/-garages

- Voorlichten en informeren over risicovolle stoffen
- Gerichte controles/ bedrijfsbezoeken uitvoeren
- T.z.t. eventueel betrekken BOVAG

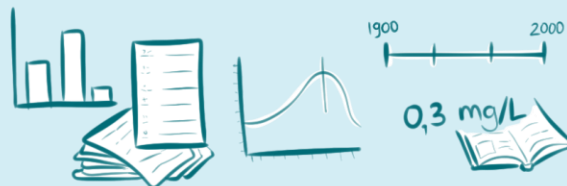
Huishoudens

- Bewustwordingscampagne gebruik van spiergels en -crèmes met diclofenac

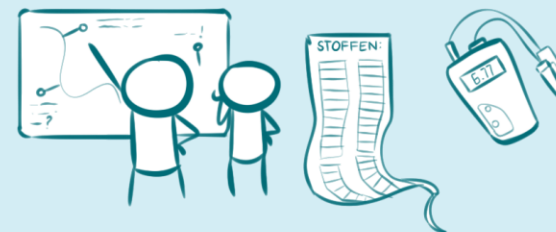


MAASMETHODIEK IN 6 STAPPEN

1. INFORMATIEPOSITIE BEPALEN



2. OPSTELLEN MONITORINGSPLAN



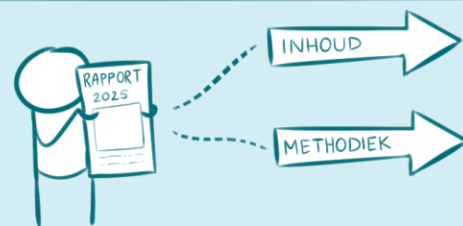
3. UITVOEREN MONITORINGSPLAN



4. ANALYSE & GUIDING RESULTATEN



5. RAPPORTAGE & VERVOLG



Illustratie door Ygenwys.com

6. MAATREGELEN



Mensen, middelen en doorlooptijd

Mensen

- Specialisten uit verschillende organisaties
- Inzet per specialist 4 – 16 uur per maand
- Totaal inzet projectteam circa: 0,5 – 1FTE

Middelen

- Orde grootte: €50.000 – 100.000
- Met name monitoringskosten
- Deels eventuele inhuur externen

Doorlooptijd

- Circa: 1 – 1,5 jaar
- Afhankelijk van opzet: aantal metingen, meetrondes, etc.

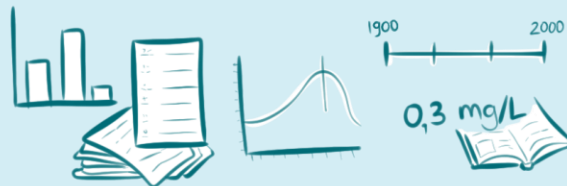
Projectteam indirecte lozingen

- Adviseur waterkwaliteit
- Adviseur afvalwaterketen
- Adviseur drinkwater
- Coördinator omgevingsdienst
- Adviseur riolering
- Accountmanager bedrijven
- Projectleider

N.B. Dit geeft een eerste indicatie, uiteindelijk betreft dit maatwerk per gebied.

MAASMETHODIEK IN 6 STAPPEN

1. INFORMATIEPOSITIE BEPALEN



Gebiedskennis én kennis van de riolering is randvoorwaardelijk

2. OPSTELLEN MONITORINGSPLAN



Het versterkt de samenwerking tussen partijen!

3. UITVOEREN MONITORINGSPLAN



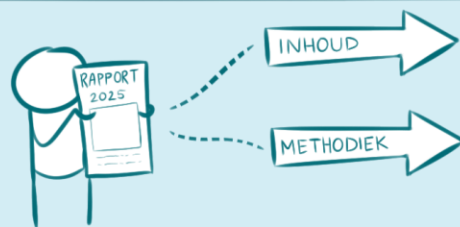
Het kost tijd en vraagt om maatwerk

4. ANALYSE & DUIDING RESULTATEN



“Met scepsis begonnen, maar hier hebben we goede zet mee gedaan”

5. RAPPORTAGE & VERVOLG



Een ‘ambassadeur’ (bijvoorbeeld wethouder) is cruciaal!

Het is mogelijk om meer inzicht in indirecte lozingen te creëren

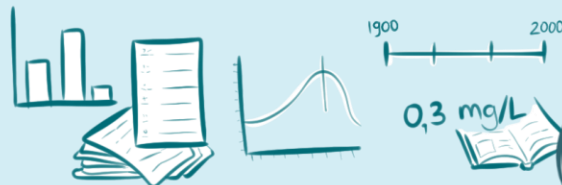
6. MAATREGELEN



Illustratie door Ygenwys.com

MAASMETHODIEK IN 6 STAPPEN

1. INFORMATIEPOSITIE BEPALEN



2. OPSTELLEN MONITORINGSPLAN



3. UITVOEREN MONITORING



5. RAPPORTAGE



INHOUD

METHODIEK

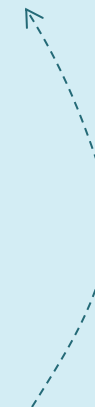
Illustratie door Ygenwys.com

...MAKKELIJKER
GEZEGD
DAN
GEDAAN...

4. VERWERVEN MONITORING RESULTATEN

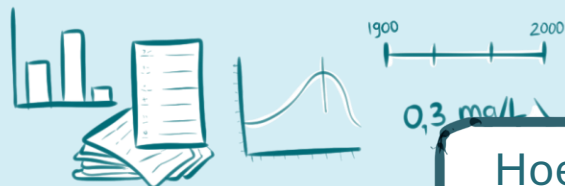


6. MAATREGELEN



MAASMETHODIEK IN 6 STAPPEN

1. INFORMATIEPOSITIE BEPALEN



2. OPSTELLEN MONITORINGSPLAN



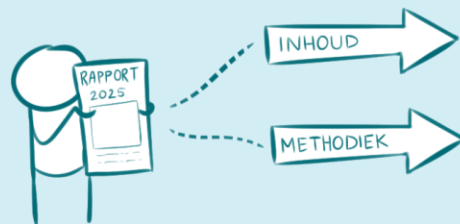
3. UITVOEREN MONITORING



4. ANALYSE & DUIDING RESULTATEN



5. RAPPORTAGE & VERVOLG



6. MAATREGELEN



Hoe doorlooptijd
stap 1 t/m 4
verkorten en
intensiteit
beperken?

Hoe ga je om met
verkregen
resultaten?

Welke
maatregelen neem
je vervolgens? Wie
implementeert
deze?

Ontsluiten lozingsvergunningen

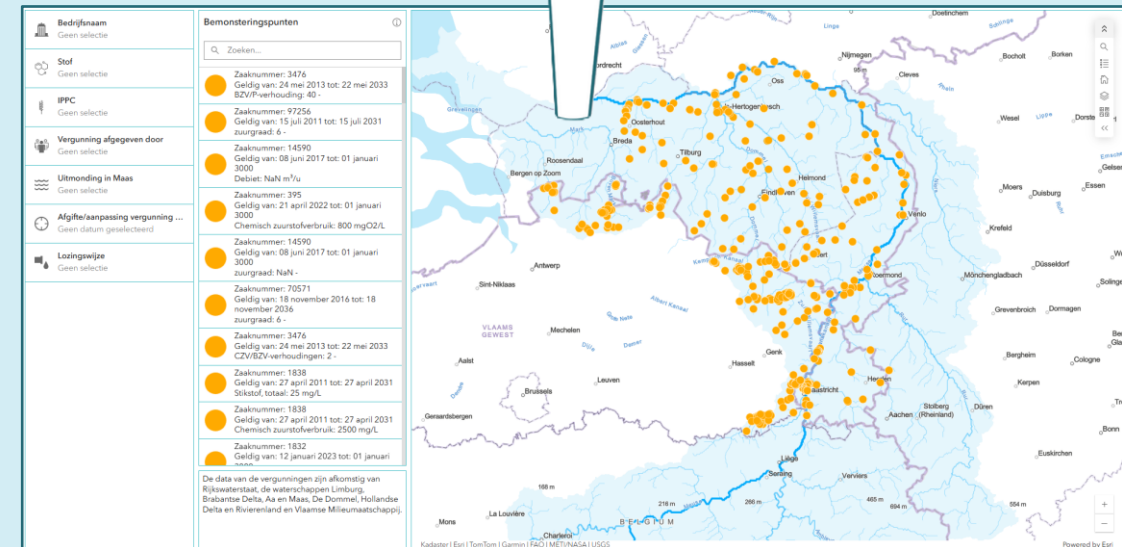
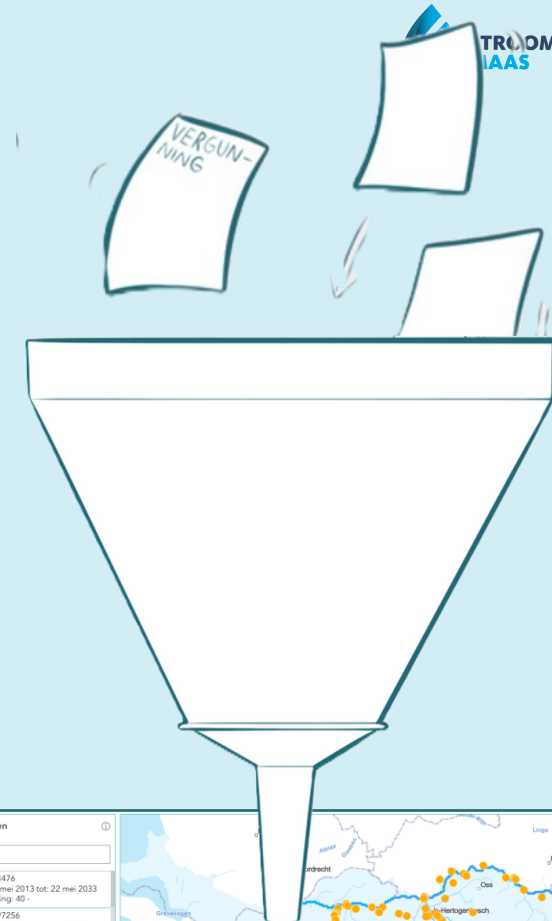
Naar voorbeeld directe lozingsvergunningen SMWK Atlas

Gestart met:

- Ontsluiten provinciale vergunningen
- Ontsluiten vergunningen uit de pilots

SMWK onderzoekt inzet artificial intelligence om:

- Sneller relevante vergunningen te selecteren
- Deze vergunningen sneller te doorzoeken



Ontsluiting lozingsvergunningen



Vragen?

Onze vraag aan jullie:

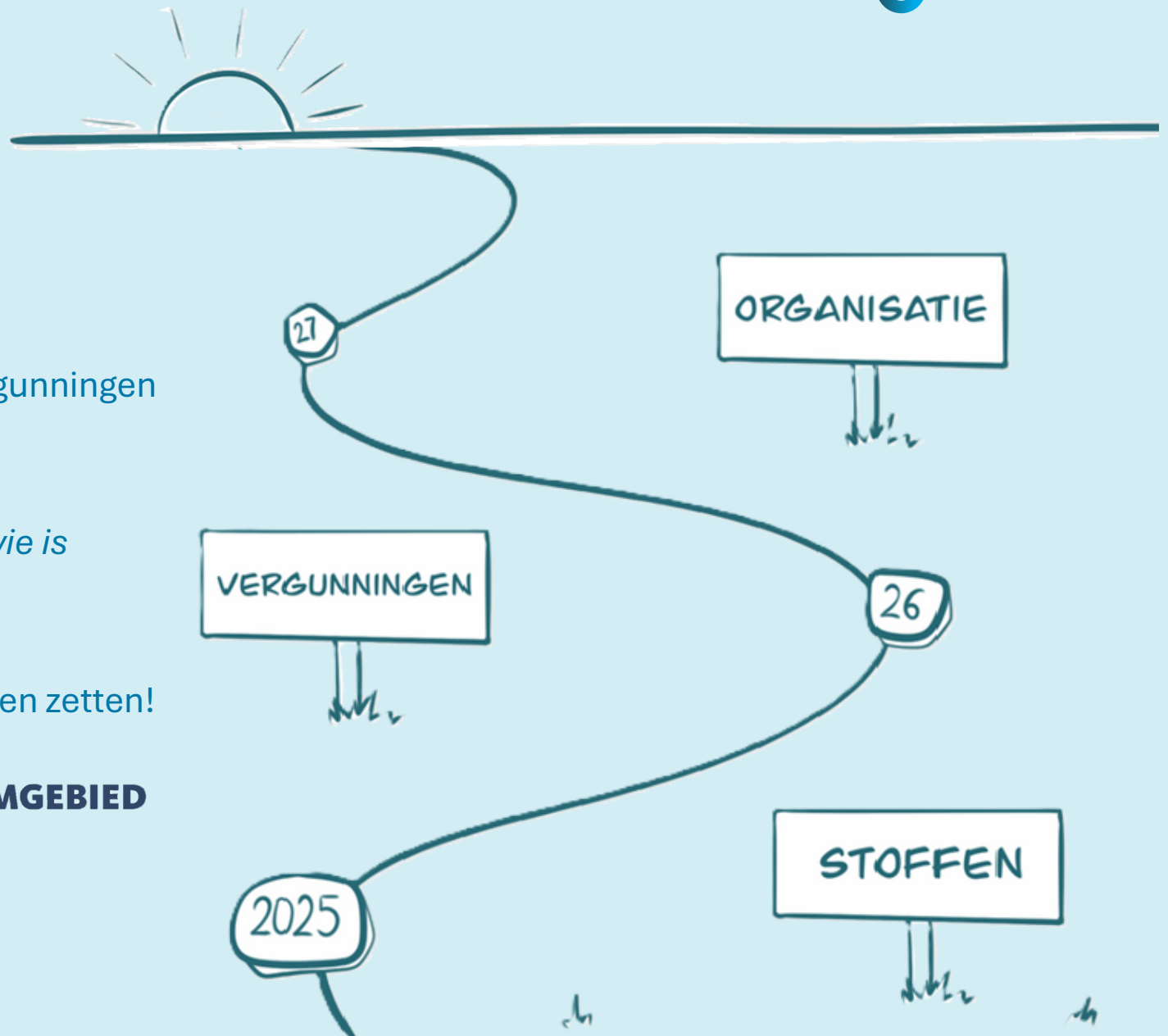
“Welke mogelijkheden om deze methodiek te verbeteren zien jullie?”

Blok 3:

Bedrijven, communicatie & toekomst

Hoe verder?

- Methodiek opschalen voor het gehele Maasstroomgebied: commitment RBOM!
- Voortzetten ontsluiten indirecte lozingsvergunningen
- Van bronopsporing naar bronaanpak
Handelingsperspectief per stof(groep) en wie is waarvoor aan zet?
- Maasbrede samenwerking op de kaart blijven zetten!



Hoe verder?

Pilots & projecten

- Pilot RWZI Roermond
- Stap 6. Maatregelen 'doorleven'
- Methodiek doorontwikkelen
- Hotspotanalyse tool doorontwikkelen
- AI tool lozingsvergunningen doorontwikkelen
- Pilot gemeente West Brabant
- Nieuw project! Geïnteresseerden?



Handelings- perspectief

- Serious game ontwikkeling
- Handelingsperspectief opstellen (voor met name gemeenten)

Communicatie

- Indirecte lozingen richting huishoudens
- Pilots, projecten en methodiek ontwikkeling

Op het podium!

Waterschap Brabantse Delta Provincie Noord-Brabant

PROGRAMMA BLUE WATER MONDAY

19 januari 2026 van 13.30 uur tot 17.00 uur

KOM JIJ OP BLUE WATER MONDAY SAMEN WERKEN AAN JOUW GEMEENTELIJKE KRW RESTOPAVE?

SAMEN WERKEN VOOR MEER IMPACT

SYMPOSIUM

WATERKWALITEIT OP DE KAART VIII

woensdag 25 maart 2026 • Metaalkathedraal Utrecht

KNW WATERNETWERK.NL

STROOMGEBIED MAAS SCHONE MAAS

Methodiek rapportage Pilots indirecte lozingen

stowa

Omgevingsdienst NL

Classificatie: ...
 Versie: Januari 2026
 Opgesteld door: L. de Bonth

Grip op de waterkwaliteit doe je samen!
 10:30 - 11:00 - Aqua Theater 1

Maarten van der Ploeg
 Directeur at RIWA-Maas

AQUA NEDERLAND
 DE TOEKOMST VAN WATER MANAGEMENT

Jeroen van den Bosch · 1e
 Wethouder Duurzaamheid, Cultuur & Kunst en Onderwijs
 2 w · 0

SCHOON WATER

Dat wordt misschien wel het grootste issue voor gemeenten de komende jaren. De #KaderRichtlijnWater (KRW) die een maat geeft voor de kwaliteit van het oppervlakte- en rioolwater krijgt bij veel gemeenten nog niet zoveel aandacht.

Binnen de **Gemeente Heusden** vonden we dat ook best lastig maar door samenwerking met #SchoneMaasWaterKeten en RIWA-Maas/Meuse zijn we tot een pilot gekomen om de kwaliteit te meten van het rioolwater. Zodoende kunnen we nu nagaan hoe we de kwaliteit van dit rioolwater kunnen verbeteren.

Vandaag mocht ik samen met **Maarten van der Ploeg** en **Loek de Bonth** een presentatie geven voor gemeente ambtenaren en medewerkers van waterschappen hoe je weldegelijk aan de KRW kunt werken zonder dat je je hele organisatie kwoordelijk op z'n kop hoeft te zetten. Dank aan #stroomgebiedRijnWest voor organisatie.

U en 40 anderen

5 commentaren · 3 reposts

STROOMGEBIED RIJN-WEST
 REGIONAAL BESTUURLIJK OVERLEG

Samen met bedrijven!

Wat doen we?

- In gesprek en samenwerken met branche organisaties
 - VNO NCW-MKB NL: tweede Maas bedrijvendag!
 - Koninklijke VNP: [Fibre Future Festival](#) in het teken van water(kwaliteit)
 - VNCI: [de Maas moet schoner](#)
- Samenwerken met koploper bedrijven: transparant over afvalwater



Geleerde lessen:

- Business case bedrijven
- Bewustzijn vanuit een samenwerkingsmodus

Meer weten?

- Rapportage pilot gemeente Heusden
- Rapportage pilot RWZI Tilburg
- Maasmethodiek: indirecte lozingen opsporen
- Jaarverslag 2025 indirecte lozingen
- Praatplaat indirecte lozingen
- Nieuwsberichten
- Volg ons op LinkedIn!
-



GRIP OP INDIRECTE LOZINGEN
JAARVERSLAG 2025
ANPAK 2026+

Jaarverslag 2025 indirecte lozingen
Maart 2026
BEKIJK

Rapportage Pilot 'Indirecte Lozingen' gemeente Heusden
Maart 2026
BEKIJK

Methodiek indirecte lozingen
Maart 2026
BEKIJK

[Downloads - Schone Maaswaterketen](#)

[Home - Schone Maaswaterketen](#)

[Schone Maaswaterketen | LinkedIn](#)

Vragen?

Onze vraag aan jullie:

“Wat kunnen jullie ons bieden?”

Bijvoorbeeld: kennis uit andere pilots en onderzoeken, contacten met bedrijven en branche organisaties, geïnteresseerde gemeentes, etc.



**STROOMGEBIED
MAAS**

www.schonemaaswaterketen.nl of e-mail

www.programmabureaustroomgebiedmaas.nl of e-mail

Webinar

Grip op indirecte lozingen

Schone Maaswaterketen & Programmabureau Stroomgebied Maas

1 juni 2026

Marjolein van Eerd & Loek de Bonth